



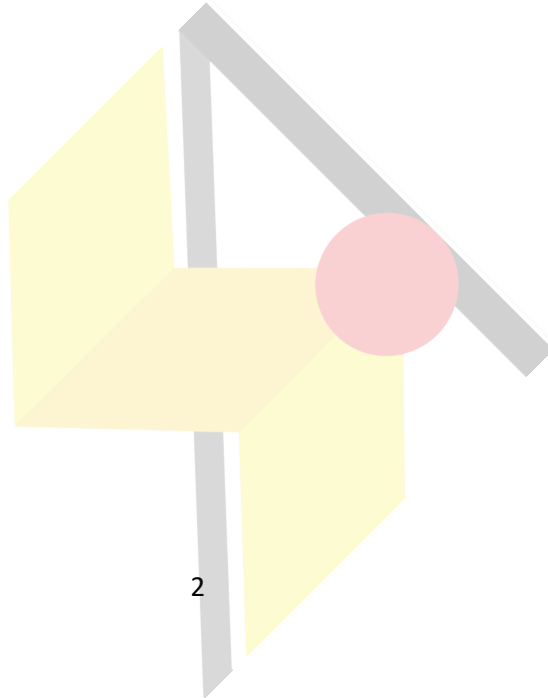
# SEKTÖR AKADEMİ

---

## EĞİTİM KURUMLARI

### AÇIKLAMA

1. Bu kitapçıkta **İŞ GÜVENLİĞİ UZMANLIĞI GERÇEĞE UYGUN DENEME TESTİ 1** bulunmaktadır.
2. Bu test için verilen toplam cevaplama süresi 75 dakikadır.
3. İstenen alanları doldurmadığınız veya yanlış doldurduğunuz takdirde sınavınızın değerlendirilmesi mümkün değildir.
4. Cevaplamaya istediğiniz sorudan başlayabilirsiniz. Her soru ile ilgili cevabınızı, her sorunun altında o soru için ayrılmış cevap kodlama kutucuklarına kodlamayı unutmayınız.
5. Soru seçeneklerine işaretlenen cevaplar kesinlikle değerlendirmeye alınmayacaktır. Yalnızca cevap kutucuklarındaki kodlamalar değerlendirilecektir.
6. Bu kitapçıkta testte yer alan her sorunun sadece bir doğru cevabı vardır. Bir soru için birden çok cevap yeri işaretlenmişse o soru yanlış cevaplanmış sayılacaktır.
7. Değiştirmek istediğiniz bir cevabı, size verilen silgiyle, kitapçığınızı örselemeden, temizce siliniz ve yeni cevabınızı kodlamayı unutmayınız.
8. Kitapçığının boş sayfalarını müsvedde için kullanabilirsiniz.
9. Her sorunun altında kodlamış olduğunuz cevaplarınız elektronik ortama aktarılacağından, kitapçıklarınızın yırtılmamasına ve buruşmamasına dikkat ediniz.
10. Sınavda uyulacak diğer kurallar bu kitapçığın arka kapağında belirtilmiştir.



**1. İş kazalarının bildiriyle ilgili olarak aşağıdaki ifadelerden hangisi yanlıştır?**

- A) İş kazası ve meslek hastalığı bildirgesiyle doğrudan ya da taahhütlü postayla Sosyal Güvenlik Kurumuna bildirilmesi zorunludur.
- B) Sigortalı, bir ayı geçmemek şartıyla rahatsızlığının bildirim yapmaya engel olmadığı günden sonra 3 işgünü içinde Sosyal Güvenlik Kurumuna bildirimde bulunabilir.
- C) İş kazasının, işveren tarafından o yer yetkili kolluk kuvvetine derhâl bildirilmesi zorunludur.
- D) Ramak kala iş kazalarının Sosyal Güvenlik Kurumuna bildirilmesi zorunludur.
- E) İş kazasının Sosyal Güvenlik Kurumuna en geç kazadan sonraki 3 iş günü içinde bildirilmesi zorunludur.



**2. İşyeri Sağlık ve Güvenlik Birimi ile ilgili hangisi yanlıştır?**

- A) en az bir işyeri hekimi ile işyerinin tehlike sınıfına uygun belgeye sahip en az bir iş güvenliği uzmanının görevlendirilmesi ile oluşturulur
- B) İSGB, iş sağlığı ve güvenliği hizmetlerinin yürütülmesine ve çalışan personel sayısına uygun büyüklükte bir yerde kurulur. Bu birimin asıl işin yürütüldüğü mekânda ve giriş katta kurulması esastır.
- C) 10'ar metre kareden az olmamak üzere bir iş güvenliği uzmanı odası ile işyeri hekimi tarafından kullanılmak üzere bir muayene odası ve 12 metre kareden az olmamak üzere bir ilkyardım ve acil müdahale odası bulunur.
- D) Tam zamanlı görevlendirilecek her işyeri hekimi ve iş güvenliği uzmanı için aynı şartlarda ayrı birer oda tahsis edilir.
- E) İSGB'nin bölümleri aynı alanda bulunur ve bu alan çalışanlar tarafından kolaylıkla görülebilecek şekilde işaretlenir.



**3. Aşağıda belirtilen durumlardan hangisinde meydana gelen ve işçinin hemen ya da sonradan, bedenen veya ruhen zarar gördüğü olay, 5510 sayılı Sosyal Sigortalar ve Genel Sağlık Sigortası Kapsamında iş kazası sayılmaz?**

- A) Sigortalının işyerinde bulunduğu sırada,  
B) Servis hizmetinin verilmediği işyerinde sigortalının kendi aracıyla işe gidiş geliş sırasında,  
C) İşveren tarafından yürütülmekte olan iş nedeniyle,  
D) Bir işverene bağlı olarak çalışan sigortalının, görevli olarak işyeri dışında başka bir yere gönderilmesi nedeniyle asıl işini yapmaksızın geçen zamanlarda.  
E) İşyerinde emzirme odasında

**4. İş Sağlığı Bütün mesleklerde çalışanların ..... yönden iyilik hallerinin en üstün düzeyde tutulması, sürdürülmesi ve geliştirilmesi çalışmalarıdır.**

**WHO tarafından tanımlanan İş Sağlığı cümlesindeki boşluğa aşağıdakilerden hangisi gelmelidir?**

- A) Bedensel, ailevi ve sosyal  
B) Bedensel, ruhsal ve sosyal  
C) zihinsel, ekonomik ve bedensel  
D) Ekonomik, ruhsal ve sosyal  
E) Bedensel, ekonomik ve sosyal



5.

Aşağıdakilerden hangisi işverenlerin, işyerinde iş sağlığı ve güvenliği kurulu oluşturma yükümlerinin şartlarından biridir?

- İşyerinde görülen işin ticaretten sayılması
- İşyerinde bir yıldan fazla sürekli işlerin yapılması
- İşyerinde altı aydan fazla sürekli işlerin yapılması
- İşyerinde devamlı olarak en az yüz işçi çalıştırılması
- İşyerinde devamlı olarak en az yetmişbeş işçi çalıştırılması



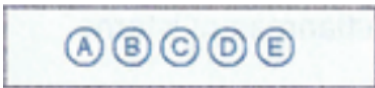
6. 4857 sayılı İş kanunu'na göre günlük çalışma sürelerinin ortalama bir zamanda o yerin gelenekleri ve işin gereğine göre ayarlanmak suretiyle yedi buçuk saat süren işlerde işçilere en az kaç dakika ara dinlenmesi verilir?

- 15 dakika
- 30 dakika
- 45 dakika
- 60 dakika
- İşverene bağlıdır.



7. İşveren işyerinde meydana gelen meslek hastalıklarını öğrendikten sonra ne kadar süre içerisinde bildirmek zorundadır?

- Derhal
- 1 iş günü
- 3 gün
- 3 iş günü
- 5 gün



8. Aşağıdakilerden hangisi Solunduğunda, ağız yoluyla alındığında, deri yoluyla emildiğinde insan sağlığı üzerinde akut veya kronik hasarlara veya ölüme neden olan maddelerdir?

- Zararlı madde
- Tahriş edici madde
- Alevlenebilir
- Kanserojen madde
- Toksik madde



9. PVC boru imalatında da kullanılan aşağıdaki kimyasal maddelerden hangisi karaciğer kanserine neden olabilmektedir?

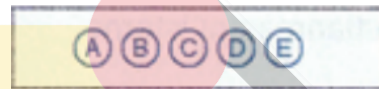
- Kurşun
- Kadmiyum
- Asbest
- Nikel
- Vinil klorür



10.

İş Sağlığı ve Güvenliği Hizmetleri Yönetmeliği'ne göre işverenler, çalışanların kişisel sağlık dosyalarını işten ayrılma tarihinden itibaren kural olarak en az kaç yıl süreyle saklamak zorundadır?

- 1
- 3
- 5
- 10
- 15



11.

Yapı İşlerinde İş Sağlığı ve Güvenliği Yönetmeliği'ne göre;

- I. hafriyat,
- II. restorasyon,
- III. proje hazırlama,
- IV. bakım, boyama ve temizleme

işlerinden hangileri yapı işleri listesinde yer almaz?

- A) Yalnız II
- B) Yalnız III
- C) I ve II
- D) II ve III
- E) III ve IV



12. Bir işin çok tehlikeli veya tehlikeli kapsamına alınıp alınmayacağı konusunda yetkili kurum aşağıdakilerden hangisidir?

- A) İş Sağlığı ve Güvenliği Enstitüsü Müdürlüğü
- B) Gıda Tarım ve Hayvancılık Bakanlığı
- C) Bilim, Sanayi ve Teknoloji Bakanlığı
- D) Sağlık Bakanlığı
- E) Çalışma ve Sosyal Güvenlik Bakanlığı



13.

4857 sayılı İş Kanunu'na göre, vardiyalı çalışmalarda işçiler kesintisiz en az kaç saat dinlendirilmeden diğer postada çalıştırılmaz?

- A) 12
- B) 11
- C) 10
- D) 9
- E) 8



14.

6331 sayılı İş Sağlığı ve Güvenliği Kanunu'na göre yetkili iş mahkemesi, işin durdurulması kararına karşı yapılan itirazı kaç iş günü içinde karara bağlar?

- A) 6
- B) 7
- C) 14
- D) 30
- E) 45



15.

- I. Kadın çalışanların gece postalarında çalıştırılmalarında sakınca olmadığına ilişkin sağlık raporu, iş yerinde görevli iş yeri hekiminden alınır.
- II. Kadın çalışanların gece postalarında sekiz saatten fazla çalıştırılmaları yasaktır.
- III. Belediye sınırları dışındaki her türlü iş yeri işverenleri gece postalarında çalıştırılacak kadın çalışanları, sağlayacakları uygun araçlarla iş yerine götürüp getirmekle yükümlüdür.

Kadın çalışanların gece postalarında çalıştırılmasına ilişkin yukarıdaki ifadelerden hangileri doğrudur?

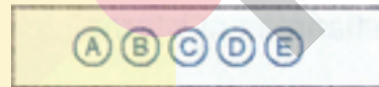
- A) Yalnız I
- B) Yalnız II
- C) I ve II
- D) I ve III
- E) II ve III



16.

Çalışanların İş Sağlığı ve Güvenliği Eğitimlerinin Usul ve Esasları Hakkında Yönetmelik'e göre, çalışanlara verilen aşağıdaki eğitim konularından hangisi, sağlık konularından biri değildir?

- A) Acil hastalıkların tedavisi
- B) Meslek hastalıklarının sebepleri
- C) Hastalıktan korunma prensipleri
- D) Biyolojik ve psikososyal risk etmenleri
- E) İlk yardım



17. Aynı hava akımından yararlanan ayaklarda ve damar içindeki düz ve eğimli yollarda metan oranı % kaç geçemez?

- A) % 1,5
- B) % 2
- C) % 1
- D) % 3
- E) % 9



18. Aşağıda belirtilenlerden hangisi kimya sektöründe kullanılan risk değerlendirmesi metodudur?

- A) FMEA
- B) HAZOP
- C) FTA
- D) ETA
- E) JSA



19. Parlayıcı sıvıların konulduğu bina, tank ve benzeri tesislerin dışında ayrıca, dağılacak, yayılacak sıvıların toplanması için, tesis hacminin en az 1/2 oranında, sızdırmaz duvarla, geniş toprak set veya sütne ile çevrilmesi gereklidir. Duvar veya sütrenin taban kenarları bina veya tanktan en az kaç metre uzaklıktan başlar?

- A) 1
- B) 2
- C) 3
- D) 4
- E) 5



20.

Meslek hastalıklarına karşı alınabilecek önlemlerden biri, çalışmada kullanılan zararlı maddenin veya malzemenin yerine aynı işlevi görebilecek zararsız veya daha az zararlı olanının kullanılmasıdır.

Buna göre bu önlem aşağıdakilerden hangisidir?

- A) Ayırma
- B) Kapatma
- C) Detoksifikasyon
- D) Sekonder korunma
- E) İkame



21. Elle kazı ve yükleme yapılan açık ocaklarda kademe yüksekliği kaç metreyi geçemez ?

- A) 1
- B) 2
- C) 3
- D) 5
- E) 7



22. OHSAS-18001'e göre, kazaya sebep olan veya kazaya sebep olacak potansiyele sahip oluşuma ne denir?

- A) Olay
- B) Kaza
- C) Tehlike
- D) Risk
- E) Ramak kala



# SEKTÖR AKADEMİ

## EĞİTİM KURUMLARI

GELECEĞE GÜVENLE BAKIN



### Verdiğimiz Eğitimler:

- İş Güvenliği Uzmanlığı Eğitimi
- İş Yeri Hekimliği Eğitimi
- İş Yeri Hemşireliği Eğitimi
- İlk Yardım Eğitimleri
- Yangın Eğitimi
- Patlamadan Korunma Dökümanı Eğitimi
- Tehlikeli Madde Güvenlik Danışmanlığı Eğitimi
- Yüksekte Çalışma Eğitimi
- Mesleki Eğitimler
- Bilirkişilik Eğitimleri



### İletişim:

- (0332) 501 9825
- (0535) 040 4414



### Mail:

- bilgi@sektorakademi.net
- sektorakademi@gmail.com



### Web:

- www.sektorakademi.net



### Adres:

- Musalla Bağları Mh. Seren Sk. Açelya Sit. 1/B Selçuklu  
[ Ankara Cd. üzeri, Necmettin Erbakan Üni. karşısı, Dolapoğlu A.Lisesi yanı ]

23. OSGB kurulabilmesi ve hizmet sunabilmesi için verilenlerden hangisi yanlıştır?

A) OSGB'ler, iş sağlığı ve güvenliği hizmetlerinin yürütülmesine ve personel sayısına yetecek asgari büyüklükte; işyeri hekimi tarafından kullanılmak üzere en az 8 metrekairelik bir muayene odası, 10 metrekairelik ilkyardım ve acil müdahale, 8metrekarelik iş güvenliği uzmanı odaları ile 12 metrekairelik bekleme yeri, uygun büyüklükte arşiv odası ve en az bir tuvalet ve lavabodan oluşur.

B) OSGB'ler kuruldukları il ve sınır komşusu illerde hizmet sunmaya yetkilidir. Sınır illerin dışında hizmet verilebilmesi için, bu Yönetmelikte belirtilen şartları sağlayarak o illerde şube açılması zorunludur.

C) Adres değişikliği işlemi tamamlanincaya kadar hizmet vermek isteyen OSGB'ler, yetki aldığı mevcut adreste faaliyetine devam eder. Unvan değişikliğinde yetki belgesi yenileme başvuru süresi 30 gündür.

D) OSGB'lerin zemin katta veya müstakil binalarda kurulması esastır. Ancak tuvalet ve arşiv bölümleri hariç OSGB'lerde bulunması gereken diğer bölümler, yol seviyesinden girişi olmayan katlarda kurulamaz.

E) OSGB'lerin, işyerlerine hizmet verdikleri sürece yetki aldıkları adreste, açık ve faaliyette bulunması esastır. Günlük çalışma süresi içinde verilen hizmet ve faaliyetler konusunda yetkili bir kişinin OSGB'de hazır bulunması sağlanır.



24. Akciğerlerde tozun birikmesi sonucu ortaya çıkan doku reaksiyonu ile oluşan hastalığa ne denir?

- A)Mezotelyoma
- B)Pnömokonyoz
- C) asbestoz
- D)pleura
- E)beyaz parmak



25. Radyasyon ölçümlerinde kullanılan radyoaktivite birimi aşağıdakilerden hangisidir?

- A)Sievert B)Gray C)Coulomb D)Becquerel E)Beta



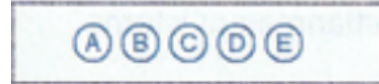
26. Hangisi asbest çeşidi değildir?

- A)Krizotil B)Krosidolit C)Tremolit D)antimonit E)Antofilit



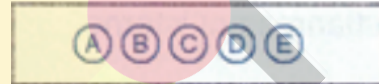
27. Sağlık Ve Güvenlik İşaretleri Yönetmeliğine göre Özellikle zayıf doğal görüş şartlarında floresan özellikli bu renk çok dikkat çekicidir. Emniyet işaretleri dışında sarı yerine kullanılabilir. Tanımlamadaki renk hangisidir?

- A)Mavi
- B)Sarı
- C)Yeşil
- D) Parlak turuncu
- E)Kırmızı



28. 18 yaşını doldurmamış çocuk ve genç işçilerin hangi saat aralığında çalıştırılması yasaktır?

- A) 17:00-06:00
- B) 19:00-07:00
- C) 20:00-06:00
- D) 21:00-07:00
- E) 11:00-18:00



29. Risk kontrol önlemlerinin uygulanmasında sıralama aşağıdakilerden hangisi olmalıdır?

- A) Kişisel koruyucular - mühendislik önlemleri - eliminasyon - idari önlemler  
B) İdari önlemler - eliminasyon - kişisel koruyucular - mühendislik önlemleri  
C)Eliminasyon - mühendislik önlemleri - idari önlemler - kişisel koruyucular  
D) Mühendislik önlemleri - Eliminasyon - idari önlemler - kişisel koruyucular  
E) Kişisel koruma önlemleri - toplu koruma önlemleri - eliminasyon - idari önlemler



30. 2014 tarihinde maden işyerlerinde iş sağlığı ve güvenliği yönetmeliğinde değişiklik yapılmıştır. Bu değişikliğe göre işverenin sorumluluklarından hangisi yanlıştır?

A)Faaliyet alanları ile yeryüzüne çıkış ağız arasında ferdi oksijen maskesi değişim istasyonları kurmak zorundadır.

B)Yer altı faaliyet alanının herhangi bir yerinde iş sağlığı ve güvenliğini etkileyecek olayın (göçük, gaz ve toz patlaması, zehirli veya boğucu gaz intişarı ve benzeri) meydana gelmesi durumunda tüm çalışanların yerüstüne veya kuyu dibine sağlıklı ve güvenli bir şekilde intikallerini sağlamak zorundadır.

C)Kirli hava akımının bulunduğu nefeslik ve benzeri yollarda çalışanların seçilecek ferdi oksijen maskesi ile sağlıklı ve güvenli bir şekilde yeryüzüne ulaşamayacak mesafede bulunmaları durumunda seçilecek ferdi maske özelliği ve nefeslik yollarının şartları dikkate alınarak uygun yerlerde değişim istasyonu kurulur

D)İşveren, istasyonlarda bulunacak donanım sayısı ve ekipmanını, acil durumlarda o istasyondan yararlanması beklenen çalışan sayısının en az %25 fazlası olacak şekilde belirler.

E)ferdi oksijen maskesi değişim istasyonu kurulup kurulmayacağına, kurulacaksa hangi mesafeler arasında olacağına yönetmelikte belirlenen şartlar çerçevesinde tercih edilen ferdi oksijen maskelerinin özellikleri dikkate alınarak karar verir.



31. Gürültü düzeyi ölçülürken kullanılan desibel (dB) birimi, sesin hangi özelliğine karşılık gelmektedir?

- A)Enerji  
B)Şiddet  
C)Frekans  
D)Hız  
E)Güç



32.

**Yangınla ilgili**

- I. isten kararmış camlar,  
II. kapıların çok sıcak olması,  
III. ortamda oksijen yetersizliği,  
IV. alev dili tehlikesi

**durumlarından hangileri sıcak tütme (korlaşma) safhasını gösterir?**

- A) Yalnız I      B) I ve II      C) I, II ve III  
D) II, III ve IV      E) I, II, III ve IV



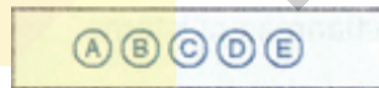
33.

**Temizlik ve hijyen amaçlı kullanılan**

- I. cam temizleyicisi ile sirke,  
II. sabun ile şampuan,  
III. çamaşır suyu (sodyum hipoklorit) ile amonyaklı tuz ruhu

**madde çiftlerinden hangileri birbirleriyle karıştırıldığında tehlikeli bir gaz çıkışı olur?**

- A) Yalnız I      B) Yalnız II      C) Yalnız III  
D) I ve II      E) I ve III



34. Çelik malzemeden yapılmış basınçlı kabın iç basıncı ne olursa olsun gerçek et kalınlığı için aşağıdakilerden hangisi doğrudur?

- A) 2 mm'den az olmamalıdır.
- B) 3 mm'den fazla olmamalıdır.
- C) 5 mm'den fazla olmamalıdır.
- D) 3 mm'den az olmamalıdır
- E) 4 mm'den az olmamalıdır.



- 35. I- Baret
- II- Paratoner
- III- Solunum maskesi
- IV- Gaz dedektörü
- V- İş eldiveni

Yukarıdakilerden hangileri kişisel koruyucu donanımdır?

- A) I - II - III - V
- B) I - III - V
- C) I - III - IV - V
- D) I - II - IV
- E) Yalnız I



36. Kaldırma ve taşıma araçları azami yükün en az kaç katını kaldırabilecek ve askıda tutabilecek güçte olmalıdır?

- A) 1,5
- B) 2
- C) 2,5
- D) 3
- E) 5



37. Biyolojik etkenlere bağlı mesleki bulaşıcı hastalıklar, Biyolojik Etkenlere Maruziyet ve Risklerin Önlenmesi Hakkında Yönetmelik'e göre dört grupta ele alınmaktadır.

Buna göre, bir sağlık kuruluşu çalışanın maruz kaldığı Kırım kongo etkeni hangi grupta ele alınır?

- A)Grup 1
- B)Grup 2
- C)Grup 3
- D)Grup 4
- E)Sınıflandırmaya girmez



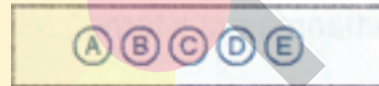
38. Tam süreli iş güvenliği uzmanı çalıştıkları iş yeriyile ilgili olarak bir yıl içerisinde eğitim, seminer ve panel gibi organizasyonlarda geçen toplam kaç iş günü, çalışma süresinden sayılır?

- A)5 B) 7 C)9 D)10 E)14



39. Aşağıdaki ifadelerden hangisi doğru değildir?

- A) Asetilenin temas ettiği malzemeler bakırdan ve en az %70'lik bakır alaşımından yapılmış olmalıdır.
- B) Asetilen tüpleri doldurulduktan sonra en az 12 saat bekletilip kullanılmalıdır.
- C) Asetilen tüpleri içinde absorpsiyon malzemesi bulunur.
- D) Asetilen tüpleri içinde asetilen, asetona emdirilmiş halde bulunur.
- E)Tüpler yatay kullanılmamalıdır.



40. Aşağıdaki gazlardan hangisi solunum sistemleri üzerinde tahriş edici etki göstermez?

- A)Gaz hâlinde amonyak
- B)Kükürt dioksit
- C)Hidroklorik asit buharı
- D)Karbon dioksit
- E)Klor gazı



41. Aşağıdakilerden hangisi malzeme güvenlik bilgi formlarındaki LD50 ve LC50 değerlerindedir?

- A) En düşük doz - En düşük konsantrasyon
- B) Maksimum doz - Maksimum konsantrasyon
- C) Alçak doz - Alçak konsantrasyon
- D) Öldürücü doz - Öldürücü konsantrasyon
- E) Eylem doz-eylem konsantrasyon



43. Alçak gerilim tesislerinde dolaylı dokunmaya karşı önemli ve en çok uygulanan, hata akımı ile faaliyete geçen devre elemanları ile sağlanan koruma yöntemi hangisidir?

- A) Elektriksel artırma yöntemi
- B) Beslemenin otomatik olarak kesilmesi yöntemi
- C) Yerel eş potansiyel ile koruma yöntemi
- D) Koruma sınıfı II olan donanım veya bu donanıma eşdeğer yalıtım ile koruma yöntemi
- E)Topraklama yöntemi



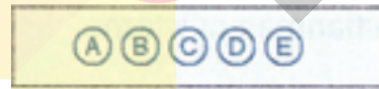
44. Cam üfleyicilerde erken yaşta katarakt hastalığına sebep olan radyasyon ışını aşağıdakilerden hangisidir?



45.

**Denizaltı personeli ve dalgıçlarda deniz dibine inildikçe vücut üzerindeki basınç artar. Bu basıncın 4 atmosferi aşması halinde, kişi solunum ile fazla azot alacağından, azot narkozu içine düşebilir. Bu durumda solunum aпараты içine verilen basınçlı havanın bileşimindeki azot yerine hangi gaz verilmelidir?**

- A)Oksijen
- B)Hidrojen
- C)Helyum
- D)Karbonmonoksit
- E)Karbondioksit



42.

Uluslararası standartlara göre verilen sembol hangi tip yangın söndürücüler içindir?

- A)Katı madde yangınları
- B)Sıvı madde yangınları
- C)Mutfakta kullanılan yağların yangınları
- D)Elektrik yangınları
- E)Metal yangınları



46. Gaz, buhar ve sis halindeki parlayıcı maddelerin hava ile karışımından oluşan patlayıcı ortamın normal çalışma şartlarında her zaman meydana gelme ihtimali olan yerlere aşağıdakilerden hangi bölge ismi verilir?

A) 0 Bölge B) 1 Bölge C) 2 Bölge D) 20 Bölge E) 21 Bölge

A B C D E

47. “ İş Sağlığı Profesyonelleri İçin Uluslararası Etik Kurallar” aşağıdaki hangi kuruluş tarafından hazırlanmıştır?

A) Dünya Sağlık Örgütü (WHO)  
B) Uluslararası Çalışma Örgütü (ILO)  
C) Uluslararası İş Sağlığı Komisyonu (ICOH)  
D) Avrupa Birliği İş Sağlığı ve Güvenliği Ajansı (EU-OSHA)  
E) Birleşmiş Milletler (BM)

A B C D E

48. Kullanımı Yasak olan Uygulanmayacak Limit Değeri ağırlıkça %1 olan kimyasallardan hangisi yanlış verilmiştir?

A) 2-naftilamin ve tuzları  
B) Trietilamin ve tuzları  
C) Benzidin ve tuzları  
D) 4-aminodifenil ve tuzları  
E) 4-nitrodifenil ve tuzları

A B C D E

49.

Bir veterinerine şarbon tanısı konmuştur. Bu hastalık mevzuatımıza göre hangi meslek hastalığı grubunda sınıflandırılır?

A)A B)B C)C D)D E)E

A B C D E

50. “..... bir şeyin olmasına veya yapılmasına engel olmak, ortaya çıkan veya çıkacağı düşünülen bir tehlikeyi durdurmak veya önüne geçmektir.”

Korunma Politikaları açısından yukarıda ifade edilen boş yere aşağıdakilerden hangisi gelmelidir?

A) yönetsel tedbirler  
B) Koruma  
C) Önleme  
D) Bertaraf etme  
E) Eliminasyon

A B C D E

TEST BİTTİ.

CEVAPLARINIZI KONTROL EDİNİZ.

İŞ GÜVENLİĞİ UZMANLIĞI GERÇEĞE UYGUN DENEME TESTİ 1 CEVAPLARI

1	D	26	D
2	C	27	D
3	B	28	C
4	B	29	C
5	C	30	D
6	B	31	B
7	D	32	C
8	A	33	C
9	E	34	A
10	E	35	B
11	B	36	A
12	E	37	D
13	B	38	A
14	A	39	A
15	D	40	D
16	A	41	D
17	A	42	D
18	B	43	B
19	A	44	A
20	E	45	C
21	C	46	A
22	A	47	C
23	A	48	B
24	B	49	D
25	D	50	C

