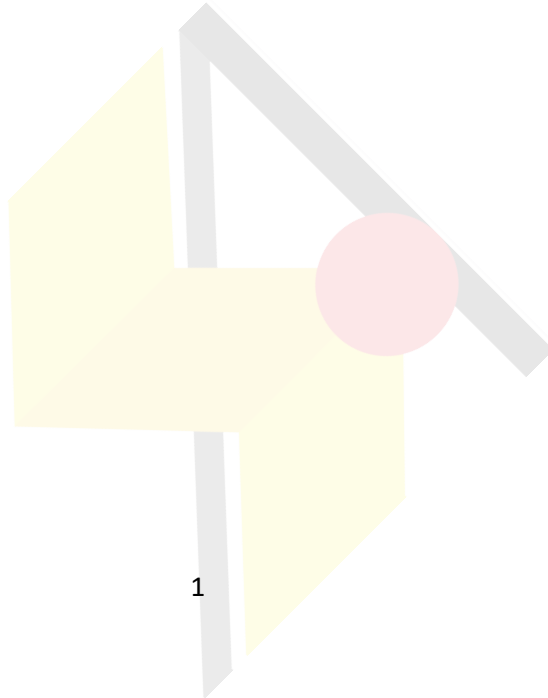




SEKTÖR
AKADEMİ

EĞİTİM KURUMLARI



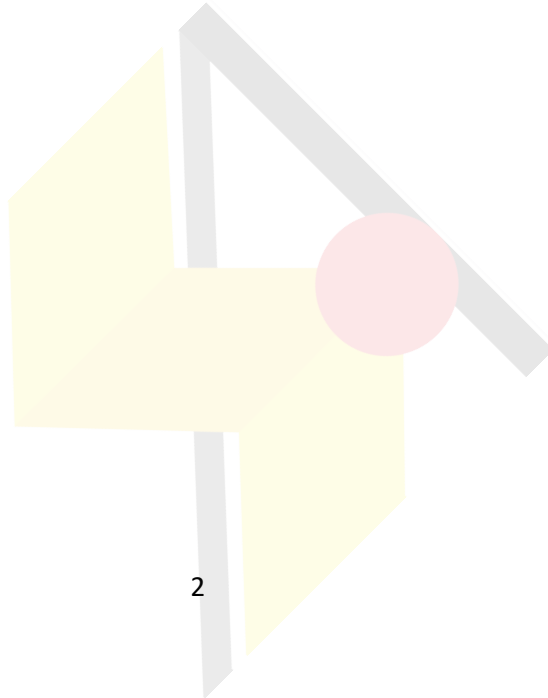


SEKTÖR AKADEMİ

EĞİTİM KURUMLARI

AÇIKLAMA

1. Bu kitapçıkta **İŞ GÜVENLİĞİ UZMANLIĞI DENEME SINAVI 3** bulunmaktadır.
2. Bu test için verilen toplam cevaplama süresi 75 dakikadır.
3. İstenen alanları doldurmadığınız veya yanlış doldurduğunuz takdirde sınavınızın değerlendirilmesi mümkün değildir.
4. Cevaplamaya istediğiniz sorudan başlayabilirsiniz. Her soru ile ilgili cevabınızı, her sorunun altında o soru için ayrılmış cevap kodlama kutucuklarına kodlamayı unutmayınız.
5. Soru seçeneklerine işaretlenen cevaplar kesinlikle değerlendirmeye alınmayacaktır. Yalnızca cevap kutucuklarındaki kodlamalar değerlendirilecektir.
6. Bu kitapçıkta testte yer alan her sorunun sadece bir doğru cevabı vardır. Bir soru için birden çok cevap yeri işaretlenmişse o soru yanlış cevaplanmış sayılacaktır.
7. Değiştirmek istediğiniz bir cevabı, size verilen silgiyle, kitapçığınızı örselemeden, temizce siliniz ve yeni cevabınızı kodlamayı unutmayınız.
8. Kitapçığının boş sayfalarını müsvedde için kullanabilirsiniz.
9. Her sorunun altında kodlamış olduğunuz cevaplarınız elektronik ortama aktarılacağından, kitapçıklarınızın yırtılmamasına ve buruşmamasına dikkat ediniz.
10. Sınavda uyulacak diğer kurallar bu kitapçığın arka kapağında belirtilmiştir.



İŞ GÜVENLİĞİ UZMANLIĞI DENEME SINAVI 3

1. Aşağıda belirtilen işlerden hangisinde 4857 sayılı İş Kanunu hükümleri uygulanır?

- A) Havacılığın bütün yer tesislerinde yürütülen işler
- B) Ev hizmetleri
- C) Aile ekonomisi sınırları içinde kalan tarımla ilgili her çeşit yapı işleri
- D) 50'den az işçi çalıştırılan (50 dâhil) tarım ve orman işlerinin yapıldığı işyerlerinde veya işletmelerinde,
- E) İş sağlığı ve güvenliği hükümleri saklı kalmak üzere çıraklara



2. İşyerlerinde Acil Durumlar Hakkında Yönetmelik'e göre az tehlikeli sınıfta yer alan ve 60 çalışanı bulunan bir işyerinde;

- arama, kurtarma ve tahliye
- yangınla mücadele

Konularında sırasıyla uygun donanıma sahip ve özel eğitilmiş en az kaç çalışan görevlendirilmelidir?

- A) 1/3
- B) 2/1
- C) 5/3
- D) 2/2
- E) 3/3



3. 5510 sayılı Sosyal Sigortalar ve Genel Sağlık Sigortası Kanuna göre İş kazası, meslek hastalığı, hastalık ve sigortalı kadının analığı halinde, verilecek geçici iş göremezlik ödeneği, yatarak tedavilerde günlük kazancının ne kadarıdır?

- A) 1/2
- B) 2/3
- C) 1/3
- D) 1/4
- E) Tamamı



4. Ara dinlenmeleri ve çalışma süreleri ile ilgili verilenlerden hangisi yanlıştır?

- A) 4 saatten az çalışmalarda ara dinlenmeleri 15 dakikadır.
- B) Haftalık çalışma süresi en fazla 45 saattir.
- C) Günlük çalışma süresi en fazla 11 saattir.
- D) Gece çalışması yapan işçiler kesintisiz 14 saat dinlendirilmelidirler.
- E) Çocuk ve genç işçiler gece çalıştırılmazlar.



5. 857 sayılı İş Kanunu'na göre 20 ile 100 işçi arasında işçi çalışan bir iş yerinde, en az kaç işçinin işten çıkarılması toplu işçi çıkarma sayılır?

- A) 10
- B) 15
- C) 20
- D) 50
- E) 75



6. İşçilerin sağlık muayenelerinden elde edilen verilerin analiz edilmesi TS 18001 standardının hangi aşamasında yapılır?

- A) Durum tespiti
- B) Planlama
- C) Uygulama ve işletme
- D) Kontrol ve düzeltici faaliyetler
- E) Politika



7. soru hatalıdır!

8. 4857 sayılı İş Kanunu'na göre, iş güvenliği ile görevli mühendis veya teknik eleman istihdamı aşağıdaki işyerlerinden hangisi/hangileri için geçerlidir?

- I. Sanayiden sayılan işlerin yapıldığı işyerleri
- II. Devamlı olarak en az 50 işçi çalışan işyerleri
- III. Alt aydan fazla sürekli işlerin yapıldığı işyerleri
- IV. Çok tehlikeli işlerin yapıldığı işyerleri

- A) Yalnız I
- B) Yalnız II
- C) I ve II
- D) II ve III
- E) I, II, III ve IV



9. 4857 sayılı İş Kanunu'nun uygulanması bakımından; sanayiden, ticaretten, tarım ve orman işlerinden sayılacak işlerin esasları aşağıdaki Kanun maddelerinden hangisinde belirtilmiştir?

- A) 15. madde
- B) 55. madde
- C) 87. madde
- D) 111. madde
- E) 155. Madde



10. Kadın çalışanlar her ne şekilde olursa olsun gece postasında kaç saatten fazla çalıştırılmaz?

- A)6
- B)7.5
- C) 8
- D)11
- E)14

A B C D E

11.Henrich'in Domino teorisine göre kazaya neden olan olayların dizisindeki faktörlerden hangisi yanlış verilmiştir?

- A) Kalıtsal ve sosyal çevre
- B) Ölüm
- C) Kişinin hatası
- D) Güvensiz hareket
- E) Güvensiz durum

A B C D E

12. soru hatalıdır.



13. Sağlık ve Güvenlik İşaretleri Yönetmeliğine göre yukarıdaki işaretin anlamı nedir ?

- A) Oksitleyici madde
- B) Zararlı madde
- C) Biyolojik tehlike
- D) Düşük sıcaklık tehlikesi
- E) Lazer ışını

A B C D E

14. I- Elektriksel yalıtım hatası nedeniyle çıkan yangınlar

II- Elektriksel yalıtım hatası nedeniyle meydana gelen elektrik çarpmaları

III- Statik elektrik yükleri nedeniyle meydana gelen patlamalar

Toprak kaçak akım şalterleri yukarıdaki risklerden hangilerine karşı doğrudan etkilidir?

- A) Yalnız I
- B) Yalnız II
- C) I ve II
- D) II ve III
- E) I, II ve III

A B C D E

15. Yapılan işin özelliği nedeniyle çalışanların sağlığı ve güvenliği açısından gerekli hallerde veya kaçtan daha fazla çalışanın bulunduğu işyerlerinde uygun bir dinlenme yeri sağlanır ?

- A) 10
- B)15
- C)30
- D)50
- E)100



16. Öncelikle bir işletme içerisinde bir bölüm/parça veya bir olay seçilip, seçilen konu ile ilgili olarak 5 yıllık geçmiş kaza araştırması yapılan veya arşivlerin incelenmesi ile geçmiş kazaların meydana gelme nedenlerini belirlenmeye çalışılan ve tekrarlama şanslarının araştırıldığı uygulama yönteminin kullanıldığı risk değerlendirme metodu aşağıdakilerden hangisidir?

- A) Olursa Ne Olur Analizi
- B) L Tipi Matris Yöntemi
- C) Olay Ağacı Analizi
- D) X Tipi Matris Yöntemi
- E)FMEA



17. soru hatalıdır.

18. Aşağıdakilerden hangisi risk değerlendirmesinin yenilenmesini gerektiren durum değildir?

- A) Yeni bir tekniğin geliştirilmesi
- B) Yeni bir mevzuatın yürürlüğe girmesi
- C) Yeni bir makine veya ekipman alınması
- D) Yeni bir idari personelinin işe alınması
- E)Kimyasal maddeler nedeni ile herhangi bir kaza olduğunda



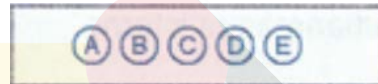
19. Maden işyerleri dışında ki iş yerlerinde Hazırlanan acil durum planının uygulama adımlarının düzenli olarak takip edilebilmesi ve uygulanabilirliğinden emin olmak için iş yerlerinde hangi sıklıkla tatbikat yapılır?

- A)6 ayda bir
- B)1 yılda bir
- C)2 yılda bir
- D)Tehlike sınıfına
- D) Gerektiğinde



20. Kulak zarının yırtılmasına sebep olabilecek gürültü düzeyi kaç desibeldir?

- A) 82
- B)85
- C)87
- D) 95
- E)140



SEKTÖR AKADEMİ

EĞİTİM KURUMLARI

GELECEĞE GÜVENLE BAKIN



Verdiğimiz Eğitimler:

- İş Güvenliği Uzmanlığı Eğitimi
- İş Yeri Hekimliği Eğitimi
- İş Yeri Hemşireliği Eğitimi
- İlk Yardım Eğitimleri
- Yangın Eğitimi
- Patlamadan Korunma Dökümanı Eğitimi
- Tehlikeli Madde Güvenlik Danışmanlığı Eğitimi
- Yüksekte Çalışma Eğitimi
- Mesleki Eğitimler
- Bilirkişilik Eğitimleri



İletişim:

- (0332) 501 9825
- (0535) 040 4414



Mail:

- bilgi@sektorakademi.net
- sektorakademi@gmail.com



Web:

- www.sektorakademi.net



Adres:

- Musalla Bağları Mh. Seren Sk. Açelya Sit. 1/B Selçuklu
[Ankara Cd. üzeri, Necmettin Erbakan Üni. karşısı, Dolapoğlu A.Lisesi yanı]

21. Çalışanların İş Sağlığı Ve Güvenliği Eğitimlerinin Usul Ve Esaslarına Dair Yönetmeliğe göre sağlık konularında verilecek eğitimlerde hangisi yoktur?

- A) Hastalıktan korunma prensipleri
- B) İlk yardım
- C) Biyolojik ve psikososyal risk etmenleri
- D) Meslek hastalıklarının sebepleri
- E) İşyeri temizliği ve düzeni



22. 0°C'nin altında, parlama noktasına ve normal basınç altında 35°C'ye eşit ya da daha düşük kaynama noktasına (ya da bir kaynama aralığının bulunması durumunda kaynamanın başladığı sıcaklık) sahip olan sıvı madde ve müstahzarlar hangisidir?

- A) Kolay alevlenir sıvılar
- B) Çok kolay alevlenir gazlar ve sıvılar
- C) Alevlenir sıvılar
- D) Patlayıcı madde
- E) Patlayıcı ortam



23. Aşağıdaki yangına maruz kalmış yerlerden hangisinde yangın söndürücü olarak köpük, kuru kimyevi toz kullanımı uygundur?

- A) Petro-kimya tesisleri
- B) Boya ve vernik işleriyle ilgili işletmeler
- C) Akaryakıt dolun ve depolama tesisleri
- D) Kereste fabrikası
- E) Magnezyum veya alüminyum toz ve talaşlarının bulunduğu yerler



24. Yeraltı deposunda, sıcaklık ne olmalıdır?

- A) 10 derece-25 derece
- B) 10 derece-30 derece
- C) 8 derece-30 derece
- D) 8 derece-25 derece
- E) 12 derece-35 derece



25. Yer altı maden işletmelerinde, grizulu ve yangına elverişli kömür damarlarının bulunduğu ocaklarda, tüm çalışanlar, çalışma süresince, yanlarında aşağıdaki kişisel koruyucu donanımlardan hangilerini taşımalıdır?

- A) Sülfür maskesi
- B) Gaz ve toz filtreleri
- C) Toz maskesi
- D) Toz bez
- E) Karbon monoksit maskesi



26. I- Zincirlerde düğüm ve büküm olmayacaktır.
II- Kırılan bir kaldırma veya bağlama zinciri, telle bağlanmayacak veya civatalarla tutturulmayacaktır.
III- Sert ve kesici köşeli yükler kaldırılırken, köşelerle zincirler arası, uygun yastıklarla beslenecektir.

Yüklerin kaldırılmasında kullanılan zincirlerde dikkat edilmesi gereken hususlar yukarıdakilerin hangilerinde doğru olarak sıralanmıştır?

- A) Yalnız II
- B) Yalnız III
- C) II ve III
- D) I ve II
- E) I, II ve III



27. I- Elektrik
II- Toz, gaz ve dumanlar
III- Işın ve ışık
IV-Gürültü

Yukarıdakilerden hangileri kaynak işleminde karşılaşılabilecek tehlikelerdendir?

- A) I ve II
B) I, II ve III
C) I, II ve IV
D) II, III ve IV
E) I, II, III ve IV



28. Titreşim Yönetmeliği'ne göre, aşağıdakilerden hangisi titreşim konusunda yapılacak risk değerlendirmede dikkat edilecek faktörlerden biri değildir?

- A) Maruziyetin süresi
B) Maruziyetin türü ve düzeyi
C) Çalışanların geçmiş işyeri bilgisi
D) İş ekipmanı üreticilerinin mevzuat gereği verdiği bilgiler
E) Düşük sıcaklık vb. özel çalışma koşulları



29. Aşağıda verilen kimyasal madde ve yaptığı kanserden hangisi yanlış verilmiştir?

- A) İyonizan radyasyon -Lösemi, akciğer, deri, kemik
B) Ultraviyole ışın -Akciğer
C) Benzen- Lösemi, akciğer
D) Asbest- Akciğer, mezotelyoma, sindirim sistemi
E) Krom - Solunum yolları, sinuslar



30. Kanserojen Veya Mutajen Maddelerle Çalışmalarda Sağlık Ve Güvenlik Önlemleri Hakkında Yönetmelik'e Göre Merkezi, kişinin kulaklarını birleştiren çizginin orta noktası olan cm yarıçaplı kürenin, başın ön kısmında kalan yarısını ifade eder.Boşluğa ne gelmelidir?

- A) 10 B) 20 C) 30 D) 60 E) 100



31. Aşağıdakilerden hangisi iş sağlığı ve güvenliği kurulunu oluşturan kişiler arasında yer almaz?

- A) İş güvenliği uzmanı
B) İşyeri hijyenisti
C) İşyeri hekimi
D) İşveren
E)Çalışan temsilcisi



32. Yapı İşlerinde İş Sağlığı Ve Güvenliği Yönetmeliği'ne göre Kazı işleri, kuyular, yeraltı işleri ile tünel ve kanal çalışmalarında uylması gereken hususlardan hangisi yanlış verilmiştir?

- A) Çalışma alanına giriş ve çıkış için güvenli yollar sağlanır.
B) Yangın, parlama, patlama, su baskını veya göçük gibi durumlarda çalışanların güvenli bir yere ulaşmaları sağlanır.
C) Kazı yüzeyleri, şevlerin eğimi ve yüksekliği zeminin yapısına, sağlamlığına ve çalışma yöntemlerine uygun seçilir.
D) Çalışmalar, iş güvenliği uzmanı tarafından görevlendirilen ehil kişi gözetiminde yapılır.
E) Kazılarda zemin yapısı, iklim koşulları, kazı alanı yakınlarında meydana gelebilecek sarsıntılar, çevredeki su kaynakları ve fazla yük kuvvetleri göz önüne alınarak uygun şev açıları belirlenir ve/veya statik hesabı yapılmış uygun destek ve setler kullanılır.



33. Akut arsenik zehirlenmesinde yükümlülük süresi ne kadardır?

- A)1 ay
- B)6 ay
- C)1 yıl
- D)2 yıl
- E)5 yıl



34. Doğal gazın büyük bölümünü oluşturan gaz aşağıdakilerden hangisidir?

- A) Bütan
- B)Propan
- C) Metan
- D)Etan
- E) Karbondioksit



35. Statik antropometrik veriler ile ilgili hangisi yanlıştır?

- A) Ayakta duran bir kişinin ileriye doğru ulaşabileceği maksimum mesafenin verileri örnek olarak verilebilir.
- B) Ölçümler tam olarak belirli bir anatomik yapıdan bir diğer anatomik yapıya göre yapılmaktadır.
- C) Ölçümler uzayda sabit bir noktaya göre yapılmaktadır.
- D) Mobilya boyutlarının belirlenmesi ve giysi bedenlerinin alt ve üst sınırlarının ayarlanması örnek olarak verilebilir.
- E) Bireyin statik (sabit, yapısal) pozisyonlarda vücut boyutlarının ölçülmesi ile elde edilen verilerdir.



36. Hangisi ortam hava kalitesini etkileyen faktörlerden değildir?

- A) Basınç
- B) Nem
- C) Isı
- D) Termal radyasyon
- E) Hava akım hızı



37. İnsanda ağır hastalıklara neden olan, çalışanlar için ciddi tehlike oluşturan, topluma yayılma riski yüksek olan ancak etkili korunma ve tedavi yöntemi bulunmayan biyolojik etkenler hangisidir?

- A)Grup 1
- B)Grup 2
- C)Grup 3
- D)Grup 4
- E)Grup 0



38. İşyeri Bina Ve Eklentilerinde Alınacak Sağlık Ve Güvenlik Önlemlerine İlişkin Yönetmelike göre Acil çıkış yolları ve kapıları ile ilgili hangisi doğrudur?

- A) Acil çıkış kapısı olarak raylı kapılar kullanılabilir.
- B) Acil çıkış kapısı olarak döner kapılar kullanılabilir.
- C) Acil çıkış kapılarının kilitli veya bağlı olmalıdır.
- D) Hemen ve kolayca açabilecekleri şekilde olmamalıdır.
- E) Elektrik kesilmesi halinde yeterli aydınlatmayı sağlayacak ayrı bir enerji kaynağı olmalıdır



39. İş Ekipmanlarının Kullanımında Sağlık ve Güvenlik Şartları Yönetmeliği'ne göre kullanımdaki LPG tüpleri standartlarda süre belirtilmemişse kaç yılda bir kontrol ve teste tabi tutulmalıdır?

- A) Yılda bir
- B) Üç yılda bir
- C) Beş yılda bir
- D) On yılda bir
- E) İhtiyaç duyulduğunda

A B C D E

40. İşletmeci, kuruluşta büyük bir kaza meydana geldiği verdiği bilgilerde hangisi bulunmaz?

- A) Kazanın oluşumu ve gelişim seyri.
- B) Kazanın insan ve çevre üzerindeki etkilerinin değerlendirilmesi için gerekli olan mevcut verileri.
- C) Kazadan etkilenen kadın sayısı
- D) İlgili tehlikeli maddeler ve miktarları.
- E) Alınan acil durum önlemleri

A B C D E

41. Kişisel Koruyucu Donanım Yönetmeliği kapsamına girmeyen kişisel koruyucu donanımlar, aşağıdakilerden hangisi olarak sınıflandırılır?

- A) Kategori 0
- B) Kategori 1
- C) Kategori 2
- D) Kategori 3
- E) Kategori 4

A B C D E

42. Aşağıdakilerden hangisi yüksek detanasyon hızına sahip maddelerdendir?

- A) Grafit
- B) Nişasta
- C) Karbon sülfür
- D) Kükürt
- E) 1-2 dikloretan

A B C D E

43. Basit basınçlı kap yapımında kullanılan malzeme alüminyum veya alaşımlı alüminyum ise minimum et kalınlığı nedir?

- A) 4 mm
- B) 3 mm
- C) 2 mm
- D) 1 mm
- E) 0.5 mm

A B C D E

44. "Her madde zehirdir, zehir olmayan madde yoktur; ilacı zehirden ayıran dozudur" diyen ve modern toksikolojinin temelini atan bilim adamı aşağıdakilerden hangisidir?

- A) Paracelsus
- B) Sir Robert Peel
- C) Thomas Percival
- D) Ramazzini
- E) Hipokrat

A B C D E

45. "Kadınların, yaşı ne olursa olsun maden ocaklarında yer altı işlerinde çalıştırılmaz." hükmü aşağıdakilerin hangisinde yer alır?

- A) Sağlık Kuralları Bakımından Günde Ancak Yedi buçuk Saat veya Daha Az Çalışması Gereken İşler Hakkında Yönetmelik'te
- B) 176 sayılı ILO Sözleşmesi'nde
- C) 155 sayılı ILO Sözleşmesi'nde
- D) 132 sayılı ILO Sözleşmesi'nde
- E) 45 sayılı ILO Sözleşmesi'nde

A B C D E

46. İş hijyeni eğitim yönetmeliği kapsamına girmeyen iş kolu hangisidir?

- A) Gıda üretim ve perakende işyerleri
- B) Otel, motel, pansiyon ve misafirhane gibi yerler
- C) İnsani tüketim amaçlı sular ile doğal mineralli suların üretimini yapan işyerleri
- D) Kaplıca, hamam, sauna, berber, kuaför gibi yerler.
- E) Yer altı madencilik ve sondaj işleri



47. Aşağıdakilerden hangisi tahriş edici gazlardandır?

- A) Metan
- B) Amonyak
- C) Karbondioksit
- D) Karbon monoksit
- E) Oksijen



48. 6331 sayılı iş sağlığı ve güvenliği kanuna göre genç çalışan tanımı için hangisi doğrudur?

- A) Onbeş yaşını bitirmemiş ancak onsekiz yaşını doldurmuş çalışan
- B) Ondört yaşını bitirmiş ancak ondokuz yaşını doldurmamış çalışan
- C) Onbeş yaşını bitirmiş ancak ondokuz yaşını doldurmamış çalışan
- D) Ondört yaşını bitirmiş ancak onsekiz yaşını doldurmamış çalışan
- E) Onbeş yaşını bitirmiş ancak onsekiz yaşını doldurmamış çalışan



49. Failin vatandaşlığını bağlantı noktası olarak kabul eder ve devletin vatandaş üzerindeki egemenlik yetkisine dayanır. Yurt dışında suç işleyip ülkesine kaçan vatandaş iade edilmediği için, ülkede yargılanması gerekir. Aşağıdakilerden hangisi tanımlanan ilkedir?

- A) Mülkîlik (ülkesellik)
- B) Kişisellik
- C) Koruma
- D) Evrensellik
- E) İkame yargı



50. I- Meslek hastalıklarının sebepleri

II- İlk yardım

III- Çalışma mevzuatı ile ilgili bilgiler

IV- İmalat usulleri

V- Mesleği ile ilgili bilgiler

Yukarıdakilerden hangileri Çalışanların İş Sağlığı ve Güvenliği Eğitimlerinin Usul ve Esasları Hakkında Yönetmelik'in Ek'inde yer alan eğitim konularındandır?

- A) I, III ve V
- B) II, III ve IV
- C) I, II ve III
- D) I, III ve IV
- E) II, III ve V



TEST BİTTİ.
CEVAPLARINIZI KONTROL EDİNİZ.

İŞ GÜVENLİĞİ GENEL DENEME SINAVI 3

GENEL DENEME SINAVI 3 CEVAPLARI

1	A	26	E
2	D	27	E
3	A	28	C
4	D	29	B
5	A	30	C
6	A	31	B
7	B	32	D
8	A	33	A
9	D	34	C
10	B	35	A
11	B	36	A
12	B	37	D
13	E	38	E
14	C	39	A
15	A	40	C
16	D	41	A
17	C	42	C
18	D	43	B
19	B	44	A
20	E	45	E
21	E	46	E
22	B	47	B
23	E	48	E
24	C	49	B
25	E	50	C

