

Aşağıda verilen harfleri/rakamları/sembolleri, bunların alt kısmında yer alan kutucuklara eksiksiz olarak yazınız. Bu alanları kesinlikle doldurunuz.

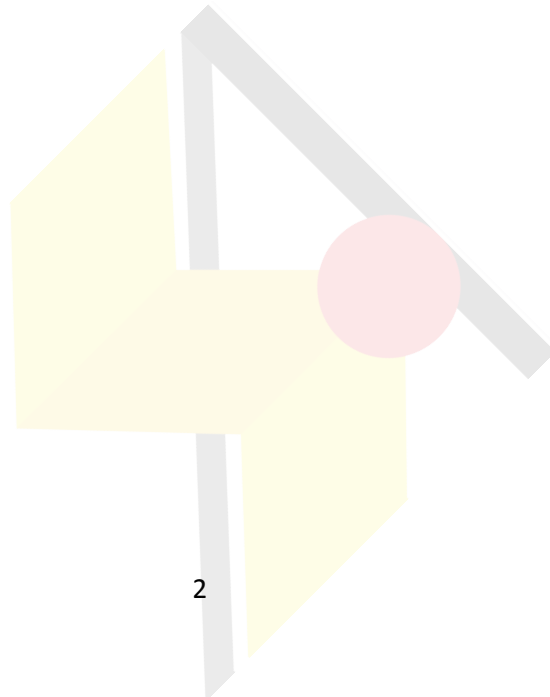
A B C Ç D E F G Ğ H I İ J K L M N O Ö P R S Ş T U Ü V Y Z

a b c ç d e f g ğ h ı i j k l m n o ö p r s ş t u ü v y z

0 1 2 3 4 5 6 7 8 9 . , : + - / () ! = ?

AÇIKLAMA

1. Bu kitapçıkta **İŞ GÜVENLİĞİ UZMANLIĞI** Son Deneme Sınavı bulunmaktadır.
2. Bu test için verilen toplam cevaplama süresi 75 dakikadır.
3. İstenen alanları doldurmadığınız veya yanlış doldurduğunuz takdirde sınavınızın değerlendirilmesi mümkün değildir.
4. Cevaplamaya istediğiniz sorudan başlayabilirsiniz. Her soru ile ilgili cevabınızı, her sorunun altında o soru için ayrılmış cevap kodlama kutucuklarına kodlamayı unutmayınız.
5. Soru seçeneklerine işaretlenen cevaplar kesinlikle değerlendirmeye alınmayacaktır. Yalnızca cevap kutucuklarındaki kodlamalar değerlendirilecektir.
6. Bu kitapçıkta testte yer alan her sorunun sadece bir doğru cevabı vardır. Bir soru için birden çok cevap yeri işaretlenmişse o soru yanlış cevaplanmış sayılacaktır.
7. Değiştirmek istediğiniz bir cevabı, size verilen silgiyle, kitapçığınızı örselemeden, temizce siliniz ve yeni cevabınızı kodlamayı unutmayınız.
8. Kitapçığının boş sayfalarını müsvedde için kullanabilirsiniz.
9. Her sorunun altında kodlamış olduğunuz cevaplarınız elektronik ortama aktarılacağından, kitapçıklarınızın yırtılmamasına ve buruşmamasına dikkat ediniz.
10. Sınavda uyulacak diğer kurallar bu kitapçığın arka kapağında belirtilmiştir.



İŞ GÜVENLİĞİ SINAVI ARALIK 2018 DENEME 2

1. İş kazalarının bildiriyle ilgili olarak aşağıdaki ifadelerden hangisi yanlıştır?

- A) İş kazası ve meslek hastalığı bildirgesiyle doğrudan ya da taahhütlü postayla Sosyal Güvenlik Kurumuna bildirilmesi zorunludur.
- B) Sigortalı, bir ayı geçmemek şartıyla rahatsızlığının bildirim yapmaya engel olmadığı günden sonra 3 işgünü içinde Sosyal Güvenlik Kurumuna bildirimde bulunabilir.
- C) İş kazasının, işveren tarafından o yer yetkili kolluk kuvvetine derhâl bildirilmesi zorunludur.
- D) Ramak kala iş kazalarının Sosyal Güvenlik Kurumuna bildirilmesi zorunludur.
- E) İş kazasının Sosyal Güvenlik Kurumuna en geç kazadan sonraki 3 iş günü içinde bildirilmesi zorunludur.



2. İşyeri Sağlık ve Güvenlik Birimi ile ilgili hangisi yanlıştır?

- A) En az bir işyeri hekimi ile işyerinin tehlike sınıfına uygun belgeye sahip en az bir iş güvenliği uzmanının görevlendirilmesi ile oluşturulur
- B) İSGB, iş sağlığı ve güvenliği hizmetlerinin yürütülmesine ve çalışan personel sayısına uygun büyüklükte bir yerde kurulur. Bu birimin asıl işin yürütüldüğü mekânda ve giriş katta kurulması esastır.
- C) 10'ar metre kareden az olmamak üzere bir iş güvenliği uzmanı odası ile işyeri hekimi tarafından kullanılmak üzere bir muayene odası ve 12 metre kareden az olmamak üzere bir ilkyardım ve acil müdahale odası bulunur.
- D) Tam zamanlı görevlendirilecek her işyeri hekimi ve iş güvenliği uzmanı için aynı şartlarda ayrı birer oda tahsis edilir.
- E) İSGB'nin bölümleri aynı alanda bulunur ve bu alan çalışanlar tarafından kolaylıkla görülebilecek şekilde işaretlenir.



3. Aşağıda belirtilen durumlardan hangisinde meydana gelen ve işçinin hemen ya da sonradan, bedenen veya ruhen zarar gördüğü olay, 5510 sayılı Sosyal Sigortalar ve Genel Sağlık Sigortası Kapsamında iş kazası sayılmaz?

- A) Sigortalının işyerinde bulunduğu sırada,
- B) Servis hizmetinin vermediği işyerinde sigortalının kendi aracıyla işe gidiş geliş sırasında,
- C) İşveren tarafından yürütülmekte olan iş nedeniyle,
- D) Bir işverene bağlı olarak çalışan sigortalının, görevli olarak işyeri dışında başka bir yere gönderilmesi nedeniyle asıl işini yapmaksızın geçen zamanlarda.
- E) İşyerinde emzirme odasında



4. İş Sağlığı Bütün mesleklerde çalışanların yönden iyilik hallerinin en üstün düzeyde tutulması, sürdürülmesi ve geliştirilmesi çalışmalarıdır.

WHO tarafından tanımlanan İş Sağlığı cümlesindeki boşluğa aşağıdakilerden hangisi gelmelidir?

- A) Bedensel, ailevi ve sosyal
- B) Bedensel, ruhsal ve sosyal
- C) zihinsel, ekonomik ve bedensel
- D) Ekonomik, ruhsal ve sosyal
- E) Bedensel, ekonomik ve sosyal



5.

Aşağıdakilerden hangisi işverenlerin, işyerinde iş sağlığı ve güvenliği kurulu oluşturma yükümlerinin şartlarından biridir?

- İşyerinde görülen işin ticaretten sayılması
- İşyerinde bir yıldan fazla sürekli işlerin yapılması
- İşyerinde altı aydan fazla sürekli işlerin yapılması
- İşyerinde devamlı olarak en az yüz işçi çalıştırılması
- İşyerinde devamlı olarak en az yetmişbeş işçi çalıştırılması

A B C D E

6.

İşletme belgesi verilen işyerlerinin, işletme belgesinin kesinleşmesi için iş müfettişleri tarafından en geç ne kadar süre içinde denetlenmesi gereklidir?

- 10 gün
- 1 ay
- 3 ay
- 6 ay
- 1 yıl

A B C D E

7.

Aşağıdakilerden hangisinde destekten yoksun kalma tazminat hakkı düzenlenmiştir?

- İş Kanunu
- Medeni Kanun
- Türk Ceza Kanunu
- Türk Borçlar Kanunu
- Sosyal Sigortalar ve Genel Sağlık Sigortası Kanunu

A B C D E

8.

Aşağıda sayılan durumlardan hangisinde asıl işveren, alt işveren ile birlikte sorumlu **değildir**?

- İş sağlığı ve güvenliği önlemlerinin yeterince alınmaması nedeniyle uğranılan zararlardan
- İşyeri ile ilgili olarak iş sözleşmesinden doğan yükümlülüklerden
- İşyeri ile ilgili toplu iş sözleşmesinden doğan yükümlülüklerden
- İşyeri ile ilgili olarak kanundan doğan yükümlülüklerden
- Alt işverenin aleyhine verilen idari para cezalarından

A B C D E

9.

İşverenin sorumluluğunun, haksız fiil sorumluluğuna dayandırılması halinde TBK m.72'ye göre zamanaşımı süresi ne kadardır?

- 1 yıl
- 2 yıl
- 5 yıl
- 10 yıl
- 15 yıl

A B C D E

10.

Aşağıdakilerden hangisi iş kazaları ve meslek hastalıklarının yol açtığı işveren açısından dolaylı bir maliyettir?

- SGK'ya ödenen primler karşılığında yapılan tıbbi müdahale ve hastane masrafları ile ilaç bedelleri
- İşçiye ödenen sürekli işgöremezlik gelirleri
- İşçiye ödenen geçici işgöremezlik ödeneği
- Kazanın gerektirdiği fazla mesai ödemeleri
- İşçinin ailesine ödenen ölüm gelirleri

A B C D E

11.

İşveren, aşağıdakilerden hangisine işin durdurulması kararı için itiraz edebilir?

- Valilik
- Belediye
- İş Mahkemesi
- Bölge Müdürlüğü
- İdare Mahkemesi

A B C D E

12.

Aşağıdakilerden hangisi iş sağlığı ve güvenliği kurulunun görev ve yetkilerinden biri **değildir**?

- Yıllık rapor hazırlamak
- Eğitim programları hazırlamak
- İş sağlığı ve güvenliği iç yönetmelik taslağı hazırlamak
- İşyerinde alınması gerekli önlemleri planlamak ve belirlemek
- İşçinin çalışmaktan kaçınması halinde iş sözleşmesini feshetmek

A B C D E

13. Mesleki solunum sistemi hastalığı etkenleri arasında aşağıdaki etkenlerden hangisi inorganik değildir?

- Silis tozu
- Asbest lifi
- Talk tozu
- Baryum tozu
- Keten tozu

A B C D E

14.

Aşağıdaki düzenlemelerden hangisi ile Türkiye'de zorla çalışma sistemi tamamıyla ortadan kalkmıştır?

- 151 sayılı Ereğli Havzasına Yönelik Kanun
- Dilaver Paşa Nizamnamesi
- Maadin Nizamnamesi
- Borçlar Kanunu
- Mecelle

A B C D E

15.

Aşağıdakilerden hangisi ILO'nun iş sağlığı ve güvenliğiyle ilgili temel ilke ve kurallarını açıklayan düzenlemelerden biri **değildir**?

- Mesleki Kanserler Sözleşmesi
- İş Sağlığı Hizmetleri Sözleşmesi
- İş Güvenliği ve Sağlığı Sözleşmesi
- İş Güvenliği ve Sağlığı Sözleşmesi Protokolü
- İş Güvenliği ve Sağlığı Sözleşmesi İçin Destekleyici Çerçeve

A B C D E

16.

Aşağıdakilerden hangisi fiziksel ve mekanik çevre koşullarına bağlı olarak makinelerin yol açtığı kazalardan biridir?

- Mühendislik bilgisinin yeterli olmaması nedeniyle üretim organizasyonunun yanlış planlanması
- İşe alınırken, işçinin işe uygun olup olmadığına dikkat edilmemesi
- İşçilere genel iş sağlığı ve güvenliği eğitiminin verilmemesi
- Kişisel koruyucu malzemelerin kullanılmaması
- Yeterli iş güvenliği uzmanının bulunmaması

A B C D E

17. Kaldırma ve taşıma araçları, yüklerin kaldırılması, askıda tutulması ve taşınmasında kullanılmaktadır. Aşağıdakilerden hangisi kaldırma ve taşıma araçlarından değildir?

- A) Caraskal
- B) Vinç
- C) Forklift
- D) Mengene
- E) Transpalet



18. İlgardım Yönetmeliği'ne göre iş sağlığı ve güvenliği kapsamında;

I- Az tehlikeli işyerlerinde, her 20 çalışan için 1

ilgyardımcı,

II- Tehlikeli işyerlerinde, her 15 çalışana kadar 1

ilgyardımcı,

III- Çok tehlikeli işyerlerinde, her 10 çalışana kadar 1

ilgyardımcı, bulundurulması zorunludur. Verilenlerden hangileri doğrudur?

- A) Yalnız II
- B) I ve III
- C) I ve II
- D) II ve III
- E) I, II ve III



19. İnsanda hastalığa yol açabilecek fakat asıl amaçları kültür veya onların konsantre halinde bulunmaları gibi biyolojik etkenlerle çalışmak olmayan, biyolojik etkenleri içerip içermediği belirsiz olan maddelerle yapılan laboratuvar çalışmalarında koruma düzeyi en az kaç olan önlemler uygulanır?

- A) 1
- B) 2
- C) 3
- D) 4
- E) 5



20.

Aşağıdakilerden hangisi tehlikeli davranışlara yol açan kişisel özellikler arasında sınıflandırılmamıştır?

- a. Yaş
- b. Kıdem
- c. Cinsiyet
- d. Uykusuzluk
- e. Medeni durum



21. Verilen kimyasal ile kanser eşleşmesinden hangisi yanlıştır?

- A) Kadmiyum-Mesane
- B) Benzidin-Mesane
- C) Vinil klorür-anjiyosarkom
- D) Naftil amin- Mesane
- E) İyonizan radyasyon-kemik



22. CE işaretinin ve ibarelerinin iliştilirilmesi ile ilgili kurallar ve şartlardan hangisi yanlıştır verilmiştir?

- A) Sanayi ve Teknoloji Bakanlığı CE işaretinin mevzuata uygun doğru şekilde uygulanmasını temin için gerekli mekanizmaları kullanır ve bu işaretin yanlış kullanımı halinde uygun önlemleri alır.
- B) Kap veya veri plakasına görünür, okunaklı ve silinemez bir şekilde iliştilir.
- C) Kabın piyasaya arzından sonra CE işareti iliştilir.
- D) CE işaretinin ve onaylanmış kuruluşun kimlik numarasının ardından özel bir riski veya kullanımı belirten başka herhangi bir işaret kullanılabilir.
- E) CE işaretini, kabın imalat denetimi aşamasında bulunan onaylanmış kuruluşun kimlik numarası takip eder.



23. Meslek hastalıklarıyla ilgili olarak aşağıdaki önermelerden hangisi yanlıştır?

- A) Meslek hastalıkları önlenemez.
- B) Meslek hastalıkları sık görülür, ancak tanı konmadığı için kayıtlarda yer almaz.
- C) Karşılaşma ile ilgili kayıtların iyi tutulmadığı durumlarda meslek hastalığı ile ilgili nedenselliği ortaya koymak güçtür.
- D) Meslek hastalıkları tanısı koyma yetkisi meslek hastalıkları hastanelerinde, kamu eğitim hastanelerinde ve kamu üniversite hastanelerinde çalışan uzman hekimlere verilmiştir.
- E) Meslek hastalıkları, "Çalışma Gücü Ve Meslekte Kazanma Gücü Kaybı Oranı Tespit İşlemleri Yönetmeliği'nin meslek hastalıkları listesinde yer alan ve temel olarak işin niteliği veya işyeri koşulları nedeni ile ortaya çıkan hastalıklardır.



24. Basit Basıncılı Kaplar Yönetmeliği aşağıdakilerden hangisini kapsamaz?

- A) Asgari çalışma sıcaklığı -50°C 'den düşük; azami çalışma sıcaklığı ise çelik için 300°C 'den, alüminyum veya alüminyum alaşımlı kaplar için 100°C 'den fazla olmayan kaplar.
- B) Kabın azami çalışma basıncı 30 bar'dan fazla ve bu basınç ile kabın kapasitesi 10.000 bar × litreden fazla olmayan kaplar.
- C) Alaşımsız çelikten yapılmış olan, basınç altında kabın direncine katkıda bulunan parçalar ve donanımlar.
- D) Kaynaklı, 0,5 bar'dan daha yüksek iç basınca tabi tutulması amaçlanan, hava ve azot gazı içeren ve yakma amacı dışında kullanılan kaplar.
- E) Yangın söndürücüler



25. Radyasyon ölçümlerinde kullanılan radyoaktivite birimi aşağıdakilerden hangisidir?

- A) Sievert B) Gray C) Coulomb D) Becquerel E) Beta



26. İnsan kulağı için "işitme eşiği" ve "acı eşiği" değerleri aşağıdakilerden hangisidir?

- A) 16 - 120 desibel
- B) 0 - 120 desibel
- C) 0 - 140 desibel
- D) 1 - 130 desibel
- E) 20-200 desibel



27. Fiziksel kaynaklı meslek hastalıklarından olmayanı hangisidir?

- A) Gürültü ve sarsıntı
- B) Tozlar
- C) Sıcak ve soğuk ortamda çalışma
- D) Düşük ve yüksek basınçta çalışma
- E) Asbest ile yapılan çalışma



28. 18 yaşını doldurmamış çocuk ve genç işçilerin hangi saat aralığında çalıştırılması yasaktır?

- A) 17:00-06:00
- B) 19:00-07:00
- C) 20:00-06:00
- D) 21:00-07:00
- E) 11:00-18:00



29. Risk kontrol önlemlerinin uygulanmasında sıralama aşağıdakilerden hangisi olmalıdır?

- A) Kişisel koruyucular - mühendislik önlemleri - eliminasyon- idari önlemler
- B) İdari önlemler - eliminasyon – kişisel koruyucular – mühendislik önlemleri
- C)Eliminasyon - mühendislik önlemleri – idari önlemler - kişisel koruyucular
- D) Mühendislik önlemleri - Eliminasyon – idari önlemler - kişisel koruyucular
- E) Kişisel koruma önlemleri - toplu koruma önlemleri - eliminasyon - idari önlemler



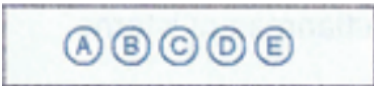
30. Titreşime maruz kalan çalışanlarda görülen beyaz parmak hastalığı hangi frekans aralığında oluşan titreşimler sonucu meydana gelir?

- A) 20-1000 Hz
- B) 10-20 Hz
- C) 2-10 Hz
- D) 0-2 Hz
- E) 0,2-100 Hz



31. Çalışanlardan herhangi birinin kanındaki kurşun seviyesi kandan fazla ise tıbbi gözetim yapılır.

- A) 15µg Pb/100 ml
- B) 20µg Pb/100 ml
- C) 50µg Pb/100 ml
- D) 40µg Pb/100 ml
- E) 70µg Pb/100 ml



32. Sözcük anlamı “zehir bilimi” olan, başlıca uğraş alanı zehirlerin kaynakları, fiziksel, kimyasal ve biyolojik özellikleri, etki mekanizmaları, dozları, zehirlenmelerin tedavileri, izolasyonu, analizleri, güvenli kullanımları için risk analizleri ve standardizasyonlarının yapılması olan bilim dalı aşağıdakilerden hangisidir?

- A) Toksikoloji
- B) Ergonomi
- C) Epidemiyoloji
- D) Antropometri
- E) Pataloji



33. Mesleki kas iskelet hastalıkları hangi meslek hastalıkları grubunda yer almaktadır?

- A) Mesleki cilt hastalıkları
- B) Fiziksel nedenli meslek hastalıkları
- C) Kimyasal nedenli meslek hastalıkları
- D) Pnomokonyozlar ve diğer mesleki solunum sistemi hastalıkları
- E)Biyolojik nedenli meslek hastalıkları



34. Elektrik akımının öngörülen bir sınır değeri aşması sonucu devre enerjisini kendiliğinden kesen aygıt aşağıdakilerden hangisidir? Çıkmış soru

- A) Transformatör
- B) Zaman rölesi
- C) Sigorta
- D) Pako şalter
- E) İkaz küresi



35. Bazı meslekler ve bu mesleklerde görülebilecek meslek hastalıkları arasında yapılan aşağıdaki eşleştirmelerden hangisi yanlıştır?

- A) İnşaat işçisi- Histoplazmozis
- B) Çiçekçi- Sporotrikozis
- C) Orman işçisi- Tularemi
- D) Plazalarda ofis çalışanı- Ankilostomiazis
- E) Sağlık çalışanı- Hepatit B



36. Aşağıdakilerden hangisi enerji birimi değildir?

- A) Joule
- B) Ergon
- C) British thermal unit
- D) Newton meter
- E) Watt



37. İmal edilen her bir kap için onaylanmış kuruluş, kabın AB-tip inceleme belgesinde açıklanan tipte ve Basit Basıncılı Kaplar Yönetmeliği'nin ilgili şartlarıyla uyumluğunu doğrulamak amacıyla uygun olan incelemeleri ve testleri yapar.

Temel güvenlik gerekliliklerine uygun olup olmadığını kontrol etmek için her gruptan rastgele seçilen kaç kap üzerinde hidrostatik test uygulanır?

- A)2
- B)3
- C)5
- D)7
- E)10



38. Kimyasal maddeler için geliştirilen tehlike işaretleme sistemine göre sağlık için tehlike derecelendirme endeksi ne renktir?

- A) Kırmızı
- B) Mavi
- C) Beyaz
- D) Sarı
- E) Yeşil



39. Karbondioksit, karbon monoksit, metan gazlarının özellikleri olarak aşağıdakilerden hangi sıralama doğrudur?

- A) Zehirli-Boğucu-Boğucu
- B) Zehirli-Zehirli-Boğucu
- C) Boğucu-Zehirli-Boğucu
- D) Boğucu-Zehirli-Zehirli
- E) Zehirli-Zehirli-Zehirli



40. Aşağıdakilerden hangisi İş Sağlığı ve Güvenliği Risk Değerlendirmesi Yönetmeliği'nin kapsamına girer? çıkmış soru

- A) Ev hizmetleri
- B) Çalışan istihdam etmeksizin kendi nam ve hesabına mal ve hizmet üretimi yapanlar
- C) Afet acil durum birimlerinin müdahale faaliyetleri
- D) Hükümlü ve tutuklulara yönelik infaz hizmetleri sırasında, iyileştirme kapsamında yapılan iş yurdu, eğitim, güvenlik ve meslek edindirme faaliyetleri
- E) Türk Silahlı Kuvvetlerinin bakım merkezlerinde yürütülen işyeri faaliyetleri



41. Aşağıdakilerden hangisi malzeme güvenlik bilgi formlarındaki LD50 ve LC50 değerlerindedir?

- A) En düşük doz - En düşük konsantrasyon
- B) Maksimum doz - Maksimum konsantrasyon
- C) Alçak doz - Alçak konsantrasyon
- D) Öldürücü doz - Öldürücü konsantrasyon
- E) Eylem doz-eylem konsantrasyon



42. Ekranlı Araçlarla Çalışmalarda Sağlık Ve Güvenlik Önlemleri Hakkında Yönetmelik'i

I- Hesap makineleri

II- Taşıma araçlarında aracın kumandasındaki bilgisayar sistemleri

III- İşyerinde kullanımı sürekli olmayan taşınabilir sistemler

IV- Ekranlı daktilolar

Hangilerine uygulanmaz?

- A) I ve II
- B) II, III ve IV
- C) I, II ve III
- D) I, III ve IV
- E) I, II, III ve IV



43. Kenelerin insana tutunması sonucu bulaşan Borrelia burgdorferi isimli bakterinin yaptığı, çok sistemi tutabilen, farklı evrelerinde deri, eklemler, kalp ve sinir sistemini ilgilendiren değişik belirti ve bulgularla seyreden bir hastalık hangisidir?

- A) Leptospirosis
- B) Lyme
- C) Brucella
- D) Herpes
- E) Epstein-Barr



44. Tehlikeli ve Çok Tehlikeli Sınıfta Yer Alan İşlerde Çalıştırılacakların Mesleki Eğitimlerine Dair Yönetmelik'in ekinde yer alan Mesleki Eğitim Alacak İşlere Ait Çizelge' de belirtilen işlerde çalıştırılacakların yapılan işe uygun mesleki eğitim belgesi olarak diploma, sertifika veya belgelerinin bulunduğu hususu, aşağıdakilerden hangisi tarafından denetlenir?

- A) Aile ,Çalışma ve Sosyal Güvenlik Bakanlığı iş müfettişleri
- B) İşyeri çalışan temsilcisi
- C) İş güvenliği uzmanları
- D) İşyerinin bağlı bulunduğu il valilikleri
- E) Hazine ve Maliye Bakanlığı müfettişleri



45. Aşağıdakilerden hangisi solunduğunda, ağız yoluyla alındığında, deriye nüfuz ettiğinde kalıtsal genetik hasarlara yol açabilen veya bu etkinin oluşumunu hızlandıran maddedir?

- A) Çok toksik madde
- B) Kanserojen madde
- C) Üreme için toksik madde
- D) Mutajen madde
- E) Zararlı madde



46. Gaz, buhar ve sis halindeki parlayıcı maddelerin hava ile karışımından oluşan patlayıcı ortamın normal çalışma şartlarında her zaman meydana gelme ihtimali olan yerlere aşağıdakilerden hangi bölge ismi verilir?

- A) 0 Bölge B) 1 Bölge C) 2 Bölge D) 20 Bölge E) 21 Bölge



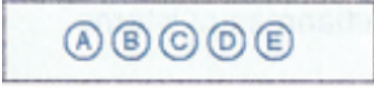
47. “ İş Sağlığı Profesyonelleri İçin Uluslararası Etik Kurallar” aşağıdaki hangi kuruluş tarafından hazırlanmıştır?

- A) Dünya Sağlık Örgütü (WHO)
- B) Uluslararası Çalışma Örgütü (ILO)
- C) Uluslararası İş Sağlığı Komisyonu (ICOH)
- D) Avrupa Birliği İş Sağlığı ve Güvenliği Ajansı (EU-OSHA)
- E) Birleşmiş Milletler (BM)



48. Kullanımı Yasak olan Uygulanmayacak Limit Değeri ağırlıkça %1 olan kimyasallardan hangisi yanlış verilmiştir?

- A) 2-naftilamin ve tuzları
- B) Trietilamin ve tuzları
- C) Benzidin ve tuzları
- D) 4-aminodifenil ve tuzları
- E) 4-nitrodifenil ve tuzları



49. I- Yalnızca sözleşme yapılan ortak sağlık ve güvenlik biriminden eğitim alınması zorunludur.

II- İlgili mevzuatın değişmesi hâlinde yıllık eğitim programına bağlı kalmaksızın çalışanların uygun eğitim almaları sağlanır.

III- Yıllık eğitim programında, verilecek eğitimlerin konusu,

hangi tarihlerde düzenleneceği, eğitimin süresi, eğitime kimlerin katılacağı, eğitimin hedefi ve amacı hususlarına yer verilir.

Çalışanların iş sağlığı ve güvenliği eğitimleri ile ilgili olarak yukarıdakilerden hangisi/hangileri doğrudur?

- A) Yalnız II
- B) I ve III
- C) II ve III
- D) I ve II
- E) I, II ve III



50. “..... bir şeyin olmasına veya yapılmasına engel olmak, ortaya çıkan veya çıkacağı düşünülen bir tehlikeyi durdurmak veya önüne geçmektir.”

Korunma Politikaları açısından yukarıda ifade edilen boş yere aşağıdakilerden hangisi gelmelidir?

- A) yönetsel tedbirler
- B) Koruma
- C) Önleme
- D) Bertaraf etme
- E) Eliminasyon



TEST BİTTİ.

CEVAPLARINIZI KONTROL EDİNİZ.

SON DENEME SINAVI

1	D		26	C
2	C		27	E
3	B		28	C
4	B		29	C
5	C		30	A
6	C		31	D
7	D		32	A
8	E		33	B
9	B		34	C
10	D		35	D
11	C		36	E
12	E		37	C
13	E		38	B
14	C		39	C
15	C		40	E
16	D		41	D
17	D		42	E
18	E		43	B
19	B		44	A
20	D		45	D
21	A		46	A
22	C		47	C
23	A		48	B
24	E		49	C
25	D		50	C

