

SEKTÖR AKADEMİ İSG

- Gerçeğe Uygun Deneme Sınavı 1

- TÜM KONULAR

1-“ÇALIŞANLARIN İŞ SAĞLIĞI VE GÜVENLİĞİ EĞİTİMLERİNİN USUL VE ESASLARI HAKKINDA YÖNETMELİK” e göre eğitim sonrası düzenlenecek belgede **aşağıdakilerden hangisinin olmasına gerek yoktur?**

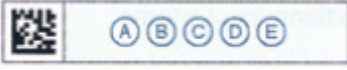
A-Eğitime katılan kişinin adı - soyadı

B-Eğitime katılan kişinin değerlendirme notu

C-Eğitimin tarihi

D-Eğitimi verenin adı - soyadı

E-Eğitimin konusu



2-“ÇALIŞANLARIN İŞ SAĞLIĞI VE GÜVENLİĞİ EĞİTİMLERİNİN USUL VE ESASLARI HAKKINDA YÖNETMELİK” e göre **eğitimi verebilecek kişi ve kuruluşlarla ilgili aşağıdakilerden hangisi yanlıştır?**

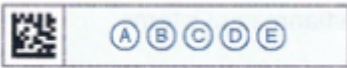
A- İşyerinde görevli iş güvenliği uzmanları ile işyeri hekimleri tarafından verilir

B- Bakanlıkça yetkilendirilmiş eğitim kurumları tarafından verilir

C- Ortak sağlık ve güvenlik birimleri tarafından verilir

D-Üniversiteler tarafından verilir

E-Yapı işlerinde Şantiye Şefleri tarafından verilir



3- “BİYOLOJİK ETKENLERE MARUZİYET RİSKLERİNİN ÖNLENMESİ HAKKINDA YÖNETMELİK” e göre **aşağıdakilerden hangisi ya da hangileri koruyucu aşılanmanın uygulanmasındaki esaslardandır?**

I. Biyolojik etkenlere maruz kalanlar, etkene karşı etkili bir aşı varsa aşılanacaktır.

II. Aşılanma, ilgili mevzuat ve uygulamalara uygun yürütülecektir. Çalışanlar, aşılanmanın ve aşılanmamanın sakıncaları ve yararları hakkında bilgilendirilecektir.

III. Aşılanma bedeli gerektiğinde çalışana yüklenebilecektir.

A-Yalnız I

B-Yalnız II

C- II ve III

D- I ve II

E-I,II ve III



4-“ ELLE TAŞIMA İŞLERİ YÖNETMELİĞİ” ne göre **aşağıdakilerden hangisi bireysel risk faktörlerinden değildir?**

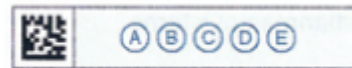
A- Yeterli ve uygun bilgi ve eğitime sahip olmamaları

B- İşin gerektirdiği, çalışan tarafından değiştirilemeyen çalışma temposu

C) Uygun olmayan giysi

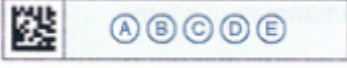
D) Yapılacak işi yürütmeye fiziki yapılarının uygun olmaması

E) Uygun olmayan ayakkabı



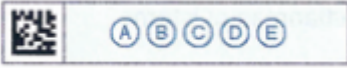
5-4857 sayılı İş Kanununa göre; kamu iş yerleri **hangi oranda engelli personel çalıştırmakla yükümlüdür?**

- A-%3 B-%2 C-%5
D-%4 E-%7



6-4857 sayılı İş Kanununa göre; **yeni iş arama süresi günde kaç saatten az olamaz?**

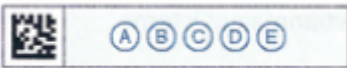
- A-3 B-2 C-1
D-4 E-1,5



7- "EKRANLI ARAÇLARLA ÇALIŞMALARDA SAĞLIK VE GÜVENLİK ÖNLEMLERİ HAKKINDA YÖNETMELİK" e göre operatörlerin gözlerinin korunması için **aşağıda belirtilen hangi durum ya da durumlarda göz muayenesi yapılır?**

- I. Ekranlı araçlarla çalışmaya başlamadan önce
II. Yapılan risk değerlendirmesi sonuçlarına göre işyeri hekimince belirlenecek düzenli aralıklarla
III. Ekranlı araçlarla çalışmadan kaynaklanabilecek görme zorlukları yaşandığında

- A-Yalnız I B-Yalnız II C- I ve III
D- I ve II E-I, II ve III



8- "İLK YARDIM YÖNETMELİĞİ" ne göre İlk yardım eğitimi, ilkyardım eğitici eğitimi ve ilkyardım eğitici eğitimci eğitim programlarında **katılımcı sayısı en fazla kaç kişidir?**

- A-30 B-21 C-25
D-40 E-7



9-4857 sayılı İş Kanununa göre; **Aşağıdaki boşluğa gelecek ibare hangisidir?**

Onsekiz ve daha küçük yaştaki işçilerle elli ve daha yukarı yaştaki işçilere verilecek yıllık ücretli izin süresi günden az olamaz.

- A-20 B-14
C-26 D-30
E-7



10- 4857 sayılı İş Kanununa göre; fazla çalışma ile ilgili aşağıdaki ifadelerden **hangisi yada hangileri yanlıştır?**

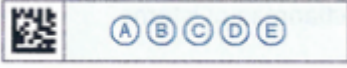
- I.Fazla saatlerle çalışmak için işçinin onayının alınması gerek yoktur.
II.Fazla çalışma süresinin toplamı bir yılda ikiyüzyetmiş saatten fazla olamaz.
III.Çok tehlikeli işlerde fazla çalışma yapılamaz.

- A-Yalnız I B-Yalnız III C- I ve III
D- I ve II E-I, II ve III



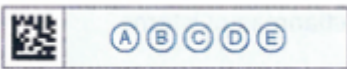
11-6331 sayılı İş Sağlığı ve Güvenliği Kanununa göre; **İşyerinde veya işin yürütümü nedeniyle meydana gelen, ölüme sebebiyet veren veya vücut bütünlüğünü ruhen ya da bedenengelli hâle getiren olay** aşağıdakilerden hangisidir?

- A-Ramak kaza B-Hasarsız olay
C-İş kazası D-Tehlike
E-Risk



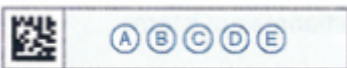
12-6331 sayılı İş Sağlığı ve Güvenliği Kanununa göre; aşağıdakilerden hangisi **işverenin genel yükümlülükleri arasında değildir**?

- A-Tespit öneri defterini noterden onaylatır
B- İşyerinde alınan iş sağlığı ve güvenliği tedbirlerine uyulup uyulmadığını izler, denetler ve uygunsuzlukların giderilmesini sağlar
C- Çalışana görev verirken, çalışanın sağlık ve güvenlik yönünden işe uygunluğunu göz önüne alır
D- Risk değerlendirmesi yapar veya yaptırır
E- Yeterli bilgi ve talimat verilenler dışındaki çalışanların hayati ve özel tehlike bulunan yerlere girmemesi için gerekli tedbirleri alır



13-**Ulusal İş Sağlığı ve Güvenliği Konseyine kim başkanlık eder?**

- A-İş Sağlığı ve Güvenliği Genel Müdürü
B- Aile, Çalışma ve Sosyal Hizmetler Bakanı
C-Sağlık Bakanı
D-İş Teftiş Kurulu Başkanı
E- Aile, Çalışma ve Sosyal Hizmetler Bakanlığı Müsteşarı



14-6331 sayılı İş Sağlığı ve Güvenliği Kanununa göre; aşağıdaki boşlukları sırasıyla uygun şekilde dolduran şık hangisidir?

İşveren, iş kazalarını kazadan sonraki iş günü içindebildirir .

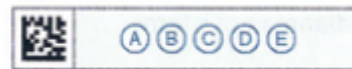
- A-2/ Sağlık hizmeti sunucularına
B-1/İşyeri hekimine
C-3/İş Sağlığı ve Güvenliği Genel Müdürlüğüne
D-3/ Sosyal Güvenlik Kurumuna
E-10/İş Sağlığı ve Güvenliği Kuruluna



15-“ İŞYERLERİNDE ACİL DURUMLAR HAKKINDA YÖNETMELİK” e göre;

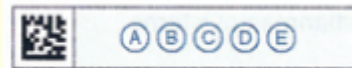
“Acil durumların olumsuz sonuçlarından çalışanların etkilenmeyeceği mesafede veya korunakta belirlenmiş yer” ifadesi aşağıdakilerden hangisine aittir?

- A-Toplanma merkezi B-Revir
C-Kriz masası D-Yeşil bölge
E-Güvenli yer



16-“ İŞYERLERİNDE ACİL DURUMLAR HAKKINDA YÖNETMELİK” e göre; hazırlanmış olan acil durum planları; tehlike sınıfına göre **çok tehlikeli, tehlikeli ve az tehlikeli işyerlerinde sırasıyla en geç kaç yılda bir yenilenir?**

- A-2/4/6 B-1/2/3
C-2/4/8 D-3/6/9
E-3/5/7



17-“İLK YARDIM YÖNETMELİĞİ” ne göre eğitim merkezleri, ilkyardım eğitimi ve ilkyardım eğitici eğitimi programlarında kaç katılımcıya bir eğitmen olacak şekilde çalışırlar?

- A-30 B-21 C-10
D-20 E-7



18-“BİNALARIN YANGINDAN KORUNMASI HAKKINDA YÖNETMELİK” e göre hastanelerde koridor genişlikleri en az kaç metre olmalıdır?

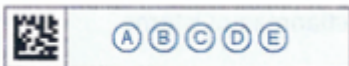
- A-3,8 B-2 C-2,8
D-2,5 E-1,5



19-Bu Yönetmeliğin amacı, çalışanların mekanik titreşime maruz kalmaları sonucu oluşabilecek sağlık ve güvenlik risklerinden korunmalarını sağlamak için asgari gereklilikleri belirlemektir.

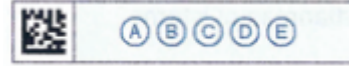
Yukarıdaki yönetmelik aşağıdakilerden hangisidir?

- A- MAKİNA EMNİYETİ YÖNETMELİĞİ
B- ÇALIŞANLARIN GÜRÜLTÜ İLE İLGİLİ RİSKLERDEN KORUNMALARINA DAİR YÖNETMELİK
C- ÇALIŞANLARIN TİTREŞİMLE İLGİLİ RİSKLERDEN KORUNMALARINA DAİR YÖNETMELİK
D- İŞ SAĞLIĞI VE GÜVENLİĞİ RİSK DEĞERLENDİRMESİ YÖNETMELİĞİ
E- TAŞINABİLİR BASINÇLI EKİPMANLAR YÖNETMELİĞİ



20-“ÇALIŞANLARIN GÜRÜLTÜ İLE İLGİLİ RİSKLERDEN KORUNMALARINA DAİR YÖNETMELİK” e göre; haftalık gürültü maruziyet düzeyi, kaç Db(A) maruziyet sınır değerini aşamaz?

- A-80 B-85 C-95
D-62 E-87



21-’BİNALARIN YANGINDAN KORUNMASI HAKKINDA YÖNETMELİK ’e göre; kaçış yollarının belirlenmesinde aşağıdakilerden hangisi ya da hangileri esas alınır?

- I. yapının kullanım sınıfı
II. kullanıcı yükü
III. kat alanı
IV. çıkışa kadar alınacak yol ve çıkışların kapasitesi

- A-Yalnız I B-II ve III C- I ve III
D- I, II ve III E-I, II , III ve IV



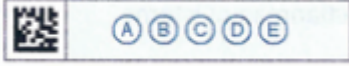
22-’BİNALARIN YANGINDAN KORUNMASI HAKKINDA YÖNETMELİK ’e göre; yüksek binalarda kaçış yollarının ve merdivenlerin genişliği en az kaç cm olmalıdır?

- A-200 B-120 C-280
D-300 E-80



23-'BİNALARIN YANGINDAN KORUNMASI HAKKINDA YÖNETMELİK 'e göre; söndürme cihazlarına ulaşma mesafesi **en fazla kaç metre olmalıdır?**

- A-25 B-12 C-35
D-75 E-120



24-'BİNALARIN YANGINDAN KORUNMASI HAKKINDA YÖNETMELİK 'e göre; **taşınabilir söndürme cihazları ile ilgili aşağıdakilerden hangisi ya da hangileri doğrudur?**

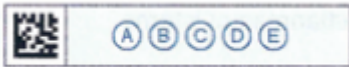
I.A sınıfı yangın çıkması muhtemel yerlerde, öncelikle çok maksatlı kuru kimyevi tozlu veya sulu,

II. B sınıfı yangın çıkması muhtemel yerlerde, öncelikle kuru kimyevi tozlu, karbondioksitli veya köpüklü,

III.C sınıfı yangın çıkması muhtemel yerlerde, öncelikle kuru kimyevi tozlu veya karbondioksitli,

IV.D sınıfı yangın çıkması muhtemel yerlerde, öncelikle kuru metal tozlu,

- A-Yalnız I B-II ve III C- I ve III
D- I, II ve III E-I, II , III ve IV



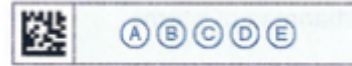
25-"GEBE VEYA EMZİREN KADINLARIN ÇALIŞTIRILMA ŞARTLARIYLA EMZİRME ODALARI VE ÇOCUK BAKIM YURTlarına DAİR YÖNETMELİK" e göre **yeni doğum yapmış çalışanın doğumu izleyen süre boyunca ne kadar süre gece çalıştırılması yasaktır?**

- A-4 ay B-2 yıl C-1 yıl
D-3 yıl E-5 yıl



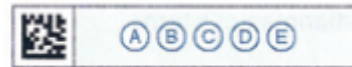
26-"İŞ HİJYENİ ÖLÇÜM, TEST VE ANALİZİ YAPAN LABORATUVARLAR HAKKINDA YÖNETMELİK" e göre laboratuvar bölümlerinde , kimyasal maddeler varsa, bunların depolanması için **en az kaç m²'lik ayrı bir bölüm tahsis edilmelidir?**

- A-6 B-12 C-25
D-5 E-10



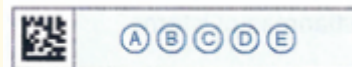
27-"İŞ HİJYENİ ÖLÇÜM, TEST VE ANALİZİ YAPAN LABORATUVARLAR HAKKINDA YÖNETMELİK" e göre **laboratuvar personeli asgari kaç kişiden oluşmalıdır?**

- A-6 B-1 C-3
D-10 E-4



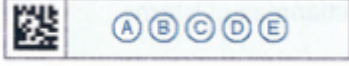
28-İŞ SAĞLIĞI VE GÜVENLİĞİ KURULLARI HAKKINDA YÖNETMELİK e göre ; **kurul üyelerinin ve yedeklerinin eğitim konuları arasında aşağıdakilerden hangisi yoktur?**

- A- İletişim teknikleri
B- Psikososyal risk etmenleri
C- Meslek hastalıkları
D- İş hijyeninin temel ilkeleri
E- İş sağlığı ve güvenliği konularında ulusal mevzuat ve standartlar



29-“KADIN ÇALIŞANLARIN GECE POSTALARINDA ÇALIŞTIRILMA KOŞULLARI HAKKINDA YÖNETMELİK” hangi iki kanunun ilgili maddelerine dayanılarak çıkartılmıştır?

- A-4857-6331 B-6098-4857 C-6331-4703
D-5544-6331 E-506-4857



30-OHSAS 18001 yönetim sistemleri uygulamalarında ilk adım aşağıdakilerden hangisidir?

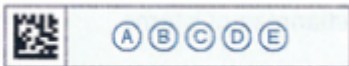
- A- Planlama
B- Politika
C- Uygulama
D- Kontrol etme
E- Önlem alma



31- Dokunmaya karşı tehlikeli gerilim; doğru akımda,... alternatif akımda üzerinde olan gerilimdir.

Yukarıdaki boşluğa hangi ifadeler gelmelidir?

- A-50 volt / 120 volt B-100 volt / 220 volt
C- 50 amper / 120 amper D- 220 volt / 1000 volt
E-220 amper / 1000 amper



32- Kaynak arkını havanın zararlı etkilerinden korumak için çeşitli gazlar kullanılır. Aşağıdakilerden hangisi ya da hangileri bunlardandır?

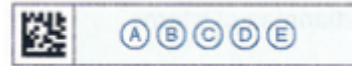
- I. Argon (Ar)
II. Helyum (He)
III. Karbondioksit (CO2)

- A-Yalnız I B-Yalnız II C- II ve III
D- I ve II E-I, II ve III



33- İş kazaları ve meslek hastalıkları ile ilgili maddi sorumluluk konusu hangi kanunda yer almaktadır?

- A-İş Sağlığı ve Güvenliği Kanunu B-Borçlar Kanunu
C- Türk Ceza Kanunu D-İş Kanunu
E- Esnaf ve Sanatkarlar Kanununun



34- Renksiz, kokusuz, nemsiz ve havadan hafif bir gazdır. Kaçakların farkedilebilmesi için özel olarak kokulandırılır. Bu gaz aşağıdakilerden hangisidir?

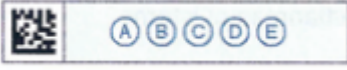
- A-LPG B-Metan C- Amonyak
D- Karbonmonoksit(CO) E- Doğal gaz



42-6331 sayılı İş Sağlığı ve Güvenliği Kanununa göre işverenin yükümlülükleri ile ilgili aşağıdakilerden **hangisi ya da hangileri doğrudur?**

- I. İşveren; Risk değerlendirmesi yapar veya yaptırır
- II. İşveren; İş sağlığı ve güvenliği tedbirlerinin maliyetini çalışanlara yansıtamaz
- III. Çalışanların iş sağlığı ve güvenliği alanındaki yükümlülükleri, işverenin sorumluluklarını etkilemez.

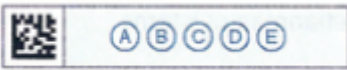
A-Yalnız I B-Yalnız II C- II ve III
D- I ve II E-I, II ve III



43-6331 sayılı İş Sağlığı ve Güvenliği Kanununa göre; İşverene iş sağlığı ve güvenliği ile ilgili konularda rehberlik ve danışmanlık yapmak üzere görevlendirilen işyeri hekimi ve iş güvenliği uzmanı, görev aldığı işyerinde göreviyle ilgili mevzuat ve teknik gelişmeleri göz önünde bulundurarak iş sağlığı ve güvenliği ile ilgili eksiklik ve aksaklıkları, tedbir ve tavsiyeleri belirler ve işverene yazılı olarak bildirir. Eksiklik ve aksaklıkların düzeltilmesinden, tedbir ve tavsiyelerin yerine getirilmesinden sorumludur.

Yukarıdaki boşluğa hangi ifade gelmelidir?

A- İş Güvenliği Uzmanı B- İş Yeri hekimi
C- OSGB D- İşçiler
E- İşveren



44- 6331 sayılı İş Sağlığı ve Güvenliği Kanununa göre; İşveren, iş sağlığı ve güvenliği yönünden risk değerlendirmesi yapmak veya yaptırmakla yükümlüdür. Risk değerlendirmesi yapılırken **aşağıdaki hususlardan hangisi ya da hangileri dikkate alınır?**

- I. Belirli risklerden etkilenecek çalışanların durumu.
- II. Kullanılacak iş ekipmanı ile kimyasal madde ve müstahzarların seçimi.
- III. İşyerinin tertip ve düzeni.

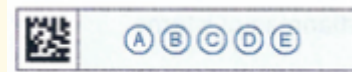
A-Yalnız I B-Yalnız II C- II ve III
D- I ve II E-I, II ve III



45-6331 sayılı İş Sağlığı ve Güvenliği Kanununa göre; İşveren; çalışanların işyerinde maruz kalacakları sağlık ve güvenlik risklerini dikkate alarak sağlık gözetimine tabi tutulmalarını sağlar.

Aşağıdaki hangisi bu hallerden biri değildir?

- B- İşe girişlerinde
- B- İş değişikliğinde
- C- İş kazası, meslek hastalığı veya sağlık nedeniyle tekrarlanan işten uzaklaşmalarından sonra işe dönüşlerinde talep etmeleri hâlinde
- D- İşin devamı süresince, çalışanın ve işin niteliği ile işyerinin tehlike sınıfına göre Bakanlıkça belirlenen düzenli aralıklarla
- E- İşveren vekili değiştiğinde



46-6331 sayılı İş Sağlığı ve Güvenliği Kanununa göre; aşağıdaki boşluğu doldurunuz?

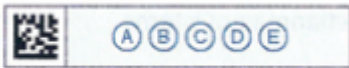
..... sınıfta yer alan işlerde çalışacaklar, yapacakları işe uygun olduklarını belirten **sağlık raporu olmadan işe başlatılamaz?**

- A-Çok Tehlikeli B-Tehlikeli
C- Tehlikeli ve çok tehlikeli D- Az tehlikeli
E-Ağır ve tehlikeli



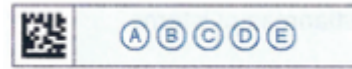
47-6331 sayılı İş Sağlığı ve Güvenliği Kanununa göre çalışanların eğitimleri ile ilgili **aşağıdakilerden hangisi yanlıştır?**

- A- Mesleki eğitim alma zorunluluğu bulunan tehlikeli ve çok tehlikeli sınıfta yer alan işlerde, yapacağı işle ilgili mesleki eğitim aldığını belgeleyemeyenler çalıştırılmaz
B- Çalışan temsilcileri özel olarak eğitilir.
C- Eğitimler, değişen ve ortaya çıkan yeni risklere uygun olarak yenilenir, gerektiğinde ve düzenli aralıklarla tekrarlanır.
D- Eğitim sürelerinin haftalık çalışma süresinin üzerinde olması hâlinde, bu süreler fazla sürelerle çalışma veya fazla çalışma olarak değerlendirilemez.
E- İş kazası geçiren veya meslek hastalığına yakalanan çalışana işe başlamadan önce, söz konusu kazanın veya meslek hastalığının sebepleri, korunma yolları ve güvenli çalışma yöntemleri ile ilgili ilave eğitim verilir



48-6331 sayılı İş Sağlığı ve Güvenliği Kanunu kapsamında alınması gereken sağlık raporları işyeri hekiminden alınır. 10'dan az çalışanı bulunan ve az tehlikeli işyerleri için ise sağlık raporları **aşağıda belirtilenlerden hangisi ya da hangilerinden alınabilir?**

- I. Aile hekimi
II. Kamu hizmet sunucuları
III. Özel hastane
A-Yalnız I B-Yalnız II C- I ve III
D- I ve II E-I, II ve III



49-6331 sayılı İş Sağlığı ve Güvenliği Kanununa göre; iş kazası geçiren veya meslek hastalığına yakalanan çalışana işe başlamadan önce, söz konusu kazanın veya meslek hastalığının sebepleri, korunma yolları ve güvenli çalışma yöntemleri ile ilgili ilave eğitim verilir. Ayrıca, herhangi bir sebepledan fazla süreyle işten uzak kalanlara, tekrar işe başlatılmadan önce bilgi yenileme eğitimi verilir.

Yukarıdaki boşluğa hangi ifade gelmelidir?

- A-6 ay B-12 ay C-18 ay
D- 4 ay E-2 ay



50-6331 sayılı İş Sağlığı ve Güvenliği Kanununa göre ;çalışanlarına, standartlara uygun ve CE işaretli kişisel koruyucu donanım temin etmeyen işverenlere **çalışan başına ne kadar idari para cezası verilir?**

- A-500 TL B-200 TL C-1.500 TL
D- 5.000 TL E-1.000 TL

