

SEKTÖR AKADEMİ İSG

- Gerçeğe Uygun Deneme Sınavı

10

- Tüm Konular

(10.01.2024 - GÜNCELLENMİŞTİR.)

1-Hizmet aktinin devamı süresince her geçen tam yıl için işverence işçiye 30 günlük ücreti tutarında kıdem tazminatı ödenir. Bir yıldan artan süreler için de aynı oran üzerinden ödeme yapılır.

Bu ibarenin geçtiği kanun sadece kıdem tazminatı ile ilgili maddesiyle yürürlüktedir.

Şeklindeki hüküm hangi kanun içinde belirtilmiştir?

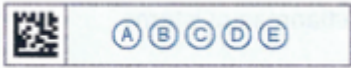
A-4857 sayılı İş Kanunu

B- 6331 sayılı İş Sağlığı ve Güvenliği Kanunu

C- 4447 sayılı İşsizlik Sigortası Kanunu

D-1475 sayılı İş Kanunu

E- 5510 sayılı Sosyal Sigortalar ve Genel Sağlık Sigortası Kanunu



2-Kanun maddeleri arasında işyerinde çalışan gerçek kişiler için genelde farklı ibareler kullanılır. Aşağıda belirtilen ibare ve hangi kanunda belirtildiği şeklindeki eşleştirmelerden hangisi ya da hangileri doğrudur?

- I. 6331 - Çalışan
- II. 4857 - İşçi
- III. 5510 - Sigortalı

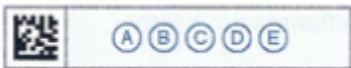
A- Yalnız II

B- Yalnız I

C- I ve III

D- II ve III

E- I, II ve III



3-6331 sayılı İş Sağlığı ve Güvenliği Kanununa göre, aşağıdakilerden hangisi **risk değerlendirmesi yapılırken dikkate alınacak hususlarla ilgili yanlıştır?**

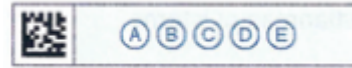
A- Belirli risklerden etkilenecek çalışanların durumu dikkate alınır.

B- Kullanılacak iş ekipmanı ile kimyasal madde ve müstahzarların seçimi önemlidir.

C- İşyerinin tertip ve düzeni dikkate alınır.

D- Genç, yaşlı, engelli, gebe veya emziren çalışanlar gibi özel politika gerektiren gruplar ile kadın çalışanların durumu dikkate alınır.

E-Dışardan geçici görevle gelenlerin sorumluluğu başka işverene aitse dikkate alınmayabilir.



4-“ÇALIŞANLARIN GÜRÜLTÜ İLE İLGİLİ RİSKLERDEN KORUNMALARINA DAİR YÖNETMELİK” e göre; **işveren tarafından sağlanan kulak koruyucular hakkında aşağıdakilerden hangileri yanlıştır?**

- I. İşitme ile ilgili riski ortadan kaldıracak veya en aza indirecek şekilde seçilir.
- II. Çalışanlar tarafından doğru kullanılır ve korunur.
- III. Çalışana tam olarak uyar.
- IV. Hijyenik şartların gerektirdiği durumlarda çalışanlar ortak kullanır.

A- Yalnız II

B- Yalnız IV

C- Yalnız III

D- II ve IV

E- II ve III



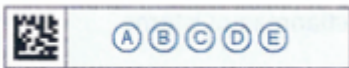
5-4857 sayılı İş Kanununa göre; **kadın işçilere verilen süt izni ile ilgili aşağıdaki ifadelerden hangisi yanlıştır?**

- A- Günde toplam birbuçuk saat süt izni verilir.
- B- Kadın işçilere bir yaşından küçük çocuklarını emzirmeleri için verilir.
- C- Bu sürenin hangi saatler arasında ve kaç bölünerek kullanılacağını işveren kendisi belirler.
- D- Bu süre günlük çalışma süresinden sayılır
- E- Bu sürenin hangi saatler arasında ve kaç bölünerek kullanılacağını işçi kendisi belirler.



6-İş Hijyeni Yönetmeliği ne göre; mecburi olan gıda hijyeni eğitim konularının kapsamı dışında olan grup aşağıdakilerden hangisidir?

- A- Gıda üretim ve perakende iş yerleri.
- B- İnsani tüketim amaçlı sular ile doğal mineralli suların üretimini yapan iş yerleri.
- C- Kaplıca, hamam, sauna, berber, kuaför, dövme ve pirsing yapılan yerler, masaj ve güzellik salonları ve benzeri yerler.
- D- Otel, motel, pansiyon ve misafirhane gibi yerler.
- E- 5996 sayılı Veteriner Hizmetleri, Bitki Sağlığı, Gıda ve Yem Kanunu kapsamındaki iş yerlerinde çalışan kişiler.



Cevap Anahtarı:www.isgdeneme.com

7- "ÇOCUK VE GENÇ İŞÇİLERİN ÇALIŞTIRILMA USUL VE ESASLARI HAKKINDA YÖNETMELİK" e göre **aşağıdakilerden hangisi çocuk işçilerin çalıştırılabilecekleri hafif işlerden değildir?**

- A- Büro hizmetlerine yardımcı işler
- B- Çiçek satışı, düzenlenmesi işleri
- C- Spor tesislerinde yardımcı işler
- D- Her türlü mürekkep ve mürekkep ihtiva eden malzeme imali işleri
- E- Fırın, pastane, manav, büfe ve içkisiz lokantalarda komi ve satış elemanı olarak yapılan işler



8-"HAZIRLAMA, TAMAMLAMA VE TEMİZLEME İŞLERİ YÖNETMELİĞİ" ne göre **aşağıdaki ifadelerden hangisi yanlıştır?**

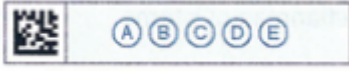
- A-Hazırlama, tamamlama ve temizleme işleri, görevleri yalnız bu işleri yapmakla sınırlı olan işçilere yaptırılmayarak, işyerinin asıl işçilerine yürüttükleri işlere ek olarak yaptırıldığı takdirde, bu Yönetmelik hükümleri uygulanır.
- B- İşyerinde yürütülen asıl işin bitmesinden sonra hazırlama, tamamlama ve temizleme işlerini yapacak olan işçiler ara vermeden başlarlar.
- C-Hazırlama, tamamlama ve temizleme işlerinin, işyerinde çalışan işçilere nöbetleşe yaptırılması esastır.
- D-Hazırlama, tamamlama ve temizleme işleri de dahil olmak üzere, günlük çalışma süresi 11 saati aşamaz.
- E-Bir işyerinde, hazırlama, tamamlama ve temizleme işlerini de yapan asıl işçilere, bu işlerde geçirdikleri sürenin her bir saati için ödenecek ücret, o işyerindeki asıl işlerine ait normal çalışma ücretinin saat başına düşen tutarının yüzde elli yükseltilmesi suretiyle verilir.



9-İş kazası veya meslek hastalığı sonucu meydana gelen arızaların, sigortalının mesleğinde kazanma gücünü ne oranda azaltacağı; A, B, C, D ve E cetvellerine göre tespit edilir.

İş kazalarının neden olduğu hastalık ve arızalarla meslek hastalıklarını ve bunların neden olduğu arızaları, vücuttaki yerlerine göre sınıflandıran cetvel aşağıdakilerden hangisidir?

- A- A cetveli
B- B cetveli
C- C cetveli
D- D cetveli
E- E cetveli



10-Aşağıdaki konulardan hangisi "ÇALIŞANLARIN İŞ SAĞLIĞI VE GÜVENLİĞİ EĞİTİMLERİNİN USUL VE ESASLARI HAKKINDA YÖNETMELİK" ekindeki eğitim konuları arasında yoktur?

- A-Biyolojik ve psikososyal risk etmenleri
B-Güvenlik ve sağlık işaretleri
C-Toksikoloji
D-Elektrik, tehlikeleri, riskleri ve önlemleri
E-Meslek hastalıklarının sebepleri



11-"İŞYERİ BİNA VE EKLENTİLERİNDE ALINACAK SAĞLIK VE GÜVENLİK ÖNLEMLERİNE İLİŞKİN YÖNETMELİK " aşağıda işlerden hangisini mutlaka kapsar?

- A-Yapı işleri
B- Maden işleri
C-Balıkçı tekneleri
D- Tarım veya orman işleri
E- Ofis işleri



12-POSTALAR HALİNDE İŞÇİ ÇALIŞTIRILARAK YÜRÜTÜLEN İŞLERDE ÇALIŞMALARLA İLİŞKİN aşağıdaki ifadelerden hangisi yanlıştır?

- A-Nitelikleri dolayısıyla sürekli çalıştıkları için durmaksızın birbiri ardına postalar halinde işçi çalıştırılarak yürütülen işlerde posta sayısı 24 saatlik süre içinde en az iki işçi postası çalıştırılacak şekilde düzenlenir.
B-Posta değişiminde işçiler sürekli olarak en az onbir saat dinlendirilmeden çalıştırılmaz.
C-Postalar halinde işçi çalıştırılarak yürütülen işlerde, işçilere, haftanın bir gününde 24 saatten az olmamak üzere ve nöbetleşme yolu ile hafta tatili verilmesi zorunludur.
D-Çalışma süresinin yarısından çoğu gece dönemine rastlayan bir postanın çalışması, gece çalışması sayılır.
E-Postalar halinde işçi çalıştırılarak yürütülen işlerde, işçilere, 4857 sayılı İş Kanununun ilgili maddesindeki esaslar uyarınca ara dinlenmesi verilir.



Cevap Anahtarı:www.isgdeneme.com

13-Aşağıdaki tanımlardan hangisi ya da hangileri doğru verilmiştir?

- I. **Diğer sağlık personeli:** İş sağlığı ve güvenliği hizmetlerinde görevlendirilmek üzere Bakanlıkça belgelendirilmiş hemşire, sağlık memuru, acil tıp teknisyeni ve çevre sağlığı teknisyeni diplomasına sahip olan kişiler ile Bakanlıkça verilen işyeri hemşireliği belgesine sahip kişiler
- II. **Sorumlu müdür:** İşyeri hekimliği ve iş güvenliği uzmanlığı eğitici belgesine sahip olan, tam süreli istihdam edilen ve eğitim kurumlarının iş ve işlemlerinden Bakanlığa karşı sorumlu olan kişi
- III. **İSG-KATİP:** İş Sağlığı ve Güvenliği Kayıt, Takip ve İzleme Programı

A- Yalnız II

B- Yalnız I

C- I ve III

D- II ve III

E- I, II ve III



14-Çalışan temsilcisi seçimleri ve atanmaları ile ilgili aşağıdaki ifadelerden hangisi yanlıştır?

A-Seçim, işyerindeki çalışanların en az yarısından bir fazlasının katılacağı bir oylamayla yapılır.

B-Oylamanın açık yapılması esastır.

C-En fazla oy alan aday veya adaylar çalışan temsilcisi veya temsilcileri olarak ilân edilir.

D-Seçim, sonuçları itibariyle beş yıl geçerlidir.

E-Oyların eşitliği durumunda çalışan temsilcisi; adayların öğrenim durumu, işyerindeki deneyim süresi ve benzeri kriterleri esas alınarak işverence belirlenir.



15-"EKİRANLI ARAÇLARLA ÇALIŞMALARDA SAĞLIK VE GÜVENLİK ÖNLEMLERİ HAKKINDA YÖNETMELİK" e göre; çalışanlara verilecek eğitim konuları arasında aşağıdakilerden hangisinin olmasına gerek yoktur?

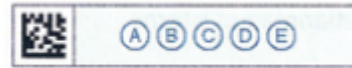
A-Ekranlı araçlarla çalışmalarda riskler ve korunma yolları

B-Doğru oturuş

C-Gözlerin korunması

D-Radyasyondan korunma yolları

E-Çalışma sırasında gözleri kısa sürelerle dinlendirme alışkanlığı



16-İlgili güncel mevzuatımıza göre ; risk değerlendirme ekibinde olmayan hangisidir?

A- İşveren veya işveren vekili

B- İşyerinde sağlık ve güvenlik hizmetini yürüten iş güvenliği uzmanları ile işyeri hekimleri

C- İşyerindeki çalışan temsilcileri

D- İşyerindeki destek elemanları

E- İnsan kaynakları, personel, sosyal işler veya idari ve mali işleri yürütmekle görevli bir kişi



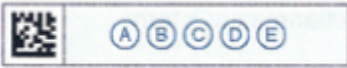
17-Hangi Kanunun amacı; işyerlerinde iş sağlığı ve güvenliğinin sağlanması ve mevcut sağlık ve güvenlik şartlarının iyileştirilmesi için işveren ve çalışanların görev, yetki, sorumluluk, hak ve yükümlülüklerini düzenlemektir?

- A- 6092
B- 506
C- 4857
D- 1475
E- 6331



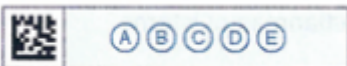
18-6331 sayılı İş Sağlığı ve Güvenliği Kanununa göre; aşağıdakilerden hangisi iş sağlığı ve güvenliği yönünden risk değerlendirmesi yapmak veya yaptırmakla yükümlüdür.

- A- İşveren
B- Çalışan temsilcisi
C- İş Güvenliği Uzmanı
D- İşyeri hekimi
E- OSGB



19-4857 sayılı İş Kanununa göre; özel istihdam bürosu aracılığıyla ya da holding bünyesi içinde veya aynı şirketler topluluğuna bağlı başka bir işyerinde görevlendirme yapılmak suretiyle kurulan ilişki aşağıdakilerden hangisidir?

- A-İş ilişkisi
B- İSGB-OSGB ilişkisi
C-Geçici iş ilişkisi
D- Muvazaalı ilişki
E-Asıl işveren-alt işveren ilişkisi



20-İşveren vekili ile ilgili aşağıdaki ifadelerden hangisi yanlıştır?

A-İşveren adına hareket eden ve işin, işyerinin ve işletmenin yönetiminde görev alan kimselere işveren vekili denir.

B-İşveren vekilinin bu sıfatla işçilere karşı işlem ve yükümlülüklerinden doğrudan işveren sorumludur.

C-İşveren için öngörülen her çeşit sorumluluk ve zorunluluklar işveren vekilleri hakkında da uygulanır.

D-İşveren vekilliği sıfatı, işçilere tanınan hak ve yükümlülükleri ortadan kaldırmaz.

E-İşveren 'in tüm yasal sorumluluklarını da üstlenir.



Cevap Anahtarı:www.isgdeneme.com

Altın Soruları incelemeyi unutmayınız....