

SEKTÖR AKADEMİ İSG

- Gerçeğe Uygun Deneme Sınavı

11

- Tüm Konular

(10.01.2024 - GÜNCELLENMİŞTİR.)

1-İş Sağlığı ve Güvenliği hizmetleri kapsamında aşağıdaki ifadelerden hangisi **yanlıştır**?

A- İş sağlığı ve güvenliği hizmetleri çalışanlara mali yük getirmeyecek şekilde sunulur.

B- İşveren; iş sağlığı ve güvenliği mevzuatı gereği, yükümlü olduğu kayıt ve bildirimleri görevlendirdiği kişi veya hizmet aldığı OSGB ile işbirliği içerisinde yapar.

C- İşveren; Bakanlıkça belirlenecek iş sağlığı ve güvenliğini ilgilendiren konularla ilgili bilgileri, İSG KATİP sistemi üzerinden Genel Müdürlüğe bilgi vermekle yükümlüdür.

D-OSGB'lerde tam süreli görevlendirilenler, başka bir OSGB'de veya işyerinde aynı unvanla veya Bakanlıkça yetkilendirilen eğitim kurumlarında eğitici unvanıyla görev alabilir.

E-İş güvenliği uzmanı, işyeri hekimi ve diğer sağlık personeline, iş sağlığı ve güvenliği ile ilgili çalışmalarını yaptığı süre içinde başka görev verilemez.



2-"İŞ SAĞLIĞI VE GÜVENLİĞİ HİZMETLERİ YÖNETMELİĞİ" ne göre; **onaylı defter nerelere onaylatılır**?

- I. İşyerinin bağlı bulunduğu Çalışma ve İş Kurumu İl Müdürlükleri
- II. Noter
- III. İş Sağlığı ve Güvenliği Genel Müdürlüğü

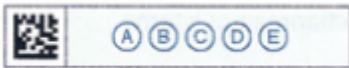
A- Yalnız II

B- Yalnız I

C- I ve II

D- II ve III

E- I, II ve III



3-Aşağıda belirtilen iyonlaştırıcı radyasyon türlerinden hangisi diğerlerine oranla belirgin şekilde insanlar üzerinde daha az tehlikelidir?

A- Alfa partikülleri

B- Beta partikülleri

C- X-ışınları

D- Gama-ışınları

E- Nötronlar



4-Kimyasal maddelerin etkileşimleri ile ilgili aşağıdakilerden hangileri doğrudur?

- I. **BAĞIMSIZ ETKİ** ; vücuda alınan her kimyasal birbirinden tamamen bağımsız farklı etkilerde bulunabilir.
- II. **ANTAGONİZMA** ; bir kimyasal maddenin etkisi diğeri tarafından ortadan kaldırılabilir.
- III. **SİNERJİK ETKİ** ; kimyasallar aynı organda aynı yönde ve aynı şekilde etki edebilirler.

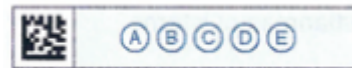
A- Yalnız II

B- Yalnız I

C- I ve II

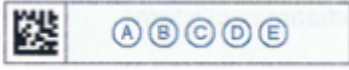
D- II ve III

E- I, II ve III



5- Havadaki yanıcı buhar yüzdesinin bir yangın veya patlama oluşturması için gerekli olan en alt seviyesini ifade eden aşağıdakilerden hangisidir?

- A-LEL B-UEL C-STEL
D-MAK E-TWA



6-İçerik bakımından propan ve bütan karışımından meydana gelir. Havadan daha ağır ve yüksek derecede yanıcı bir gaz maddedir.

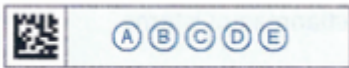
Bu tanım aşağıdakilerden hangisidir?

- A-Metan B-LPG
C-CO2 D-CO(Karbonmonoksit)
E-H2S(Hidrojen sülfür)



7-Aşağıdakilerden hangisi iyonlaştırıcı olmayan radyasyon türü olan; **UV(Ultraviyole) ışınlarının bilinen insan üzerindeki sağlık etkilerinden değildir?**

- A-Ciltte kızarıklık B- Kısırlık
C-Yanma D-Geçici körlük
E-Cilt kanseri



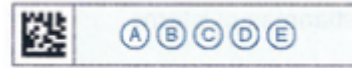
8-Aşağıdakilerden hangisi tozların biyolojik yapıları bakımından sınıflandırmasında yer alamaz?

- A-İnert tozlar B-Toksik tozlar
C-Alerjik tozlar D-Fibrojenik tozlar
E-Organik tozlar



9-Aşağıdakilerden hangisi ÖSYM'nin yaptığı İSG sınavlarındaki ana konu başlıkları arasında yer almaz?

- A-Genel İSG Konuları B-Mevzuat
C-Teknik D-İş kazaları
E-Sağlık



10- Normlar hiyerarşisine göre en aşağıda kalan hangisidir?

- A- Anayasa B- Tüzük C- Kanun
D-Tebliğ E-Yönetmelik



11- Aşağıdakilerden hangisi iş kazası ya da meslek hastalıkları sonucunda oluşan dolaysız(direk) maliyetlerdendir?

A- Çalışanlardaki moral bozukluğu

B- Sipariş kayıpları

C- Prestij kaybı

D- Bina, makine, alet teçhizat, üretim veya üründeki hasarın maliyeti

E- Tıbbi maliyetler



12-6331 sayılı İş Sağlığı ve Güvenliği Kanununa göre; aşağıdaki boşlukları sırasıyla uygun şekilde gelecek ifadeler hangisidir?

İşveren, iş kazalarını kazadan sonraki iş günü içindebildirir .

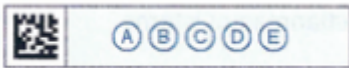
A-2/ Sağlık hizmeti sunucularına

B-1/İşyeri hekimine

C-3/İş Sağlığı ve Güvenliği Genel Müdürlüğüne

D-3/ Sosyal Güvenlik Kurumuna

E-10/İş Sağlığı ve Güvenliği Kuruluna



13-Aşağıdakilerden hangisi termal konforu etkileyen çevresel faktörlerden değildir?

A-Hava sıcaklığı

B- Metabolik ısı

C-Radyant ısı

D-Nem

E-Hava akım hızı



14- Özel bir nesne, faaliyet veya durumu işaret eden levha, renk, sesli veya ışıklı sinyal, sözlü iletişim ya da el-kol işareti yoluyla iş sağlığı ve güvenliği hakkında bilgi ya da talimat veren veya tehlikelere karşı uyarı işaretlere tam olarak ne ad verilir.

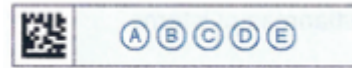
A-Sözlü iletişim

B-Sesli uyarı sistemi

C-Sağlık ve Güvenlik İşaretleri

D-İşaret levhası

E- Sembol veya piktogram



15-Sigara içilmez işareti hangi grup işaret levhaları arasındadır?

A-Yasaklayıcı işaretler

B- Emredici işaretler

C-Uyarı işaretleri

D- Yangınla mücadele işaretleri

E-Acil çıkış ve ilkyardım işaretleri



21-Üst ekstremitte hastalıkları Mesleki Kas İskelet Sistemi Hastalıkları arasında yer almaktadır.

Aşağıda belirtilen yerlerden hangisi üst ekstremitte bozukluklarının görüldüğü yerlerden sayılamaz?

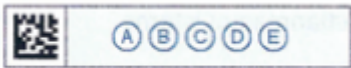
- A-Omuz
B-Dirsek
C-Boyun
D- Bel-kalça bölgesi
E-El ve el bileği



22-İnsan sağlığı bakımından önemli olan 0.5 – 100 mikron arasındaki büyüklüklere sahip olan tozlardır. Çünkü bu büyüklükteki tozlar solunum yoluyla alveollere ulaşarak birikim yaparak..... olarak bilinen akciğer toz hastalıklarına neden olurlar.

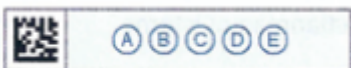
Yukarıdaki genellemede yer alan boşluğa gelecek ifade hangisidir?

- A-Pnömokonyoz
B- Mesleki astım
C-Asbestoz
D- KOAH
E-Kronik bronşit



23-Herhangi bir kaza veya yaşamı tehlikeye düşüren bir durumda, sağlık görevlilerinin yardımı sağlanıncaya kadar, hayatın kurtarılması ya da durumun kötüye gitmesini önleyebilmek amacı ile olay yerinde, tıbbi araç gereç aranmaksızın, mevcut araç ve gereçlerle yapılan ilaçsız uygulamalara ne ad verilir.

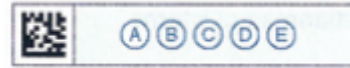
- A-İlk müdahale
B-Acil durum
C-İlk yardım
D-İş kazası
E-Acil müdahale



24-İş Sağlığı ve Güvenliği yönetim sisteminin sağlıklı yürütmesi için karışık olarak verilen aşağıdaki elemanların uygun işletme sıralaması hangisidir?

- 1-PLANLAMA
2-POLİTİKA
3-KONTROL
4-YÖNETİMİN GÖZDEN GEÇİRMESİ
5-UYGULAMA VE İŞLETME

- A-1-2-3-4-5
B- 4-3-2-5-1
C-1-2-5-3-4
D- 2-4-1-5-3
E-2-1-5-3-4



25- Aşağıdaki eğitim konularından hangisi işverence uzaktan eğitim olarak verilemez?

- A-Çalışma mevzuatı ile ilgili bilgiler
B-Çalışanların yasal hak ve sorumlulukları
C-İşyeri temizliği ve düzeni
D-İş kazası ve meslek hastalığından doğan hukuki sonuçlar
E-İlkyardım

