

SEKTÖR AKADEMİ İSG

- Gerçeğe Uygun Deneme Sınavı 12

- Tüm Konular

(10.01.2024 - GÜNCELLENMİŞTİR.)

1-Ortam ölçümü ve ölçüm aleti eşleştirmelerinden hangisi **yanlıştır**?

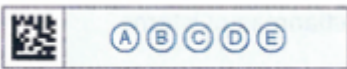
- A- Titreşim-Oktav bantları
- B- Sıcaklık-Kuru termometre
- C- Hava akım hızı-Anemometre
- D- Nem-Higrometre
- E- Gürültü-Psikometre



2-“İŞ SAĞLIĞI VE GÜVENLİĞİ HİZMETLERİ YÖNETMELİĞİ” ne göre; **onaylı defter nereye onaylatılamaz**?

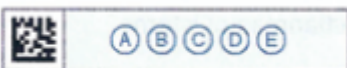
- I. İşyerinin bağlı bulunduğu Çalışma ve İş Kurumu İl Müdürlükleri
- II. Noter
- III. İş Sağlığı ve Güvenliği Genel Müdürlüğü

- A- Yalnız III
- B- Yalnız I
- C- I ve II
- D- II ve III
- E- I ve III



3-Aşağıdakilerden hangisi norm hiyerarşisine göre daha alttadır?

- A- Yönetmelik
- B- Tüzük
- C- Yasa
- D- Tebliğ
- E- Yönerge



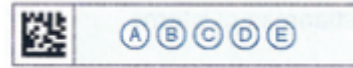
4-1982 anayasası kaçınıcı anayasamızdır?

- A- 1
- B- 4
- C- 2
- D- 5
- E- 3



5- Risk değerlendirme yöntemi kısaltmalarından hangisinin açıklaması **yanlış verilmiştir**.

- A-FTA-Hata ağacı analizi
- B-FMEA-Olası hata türleri ve etkileri analizi
- C-ETA-Neden sonuç analizi
- D-PHA-Ön tehlike analizi
- E-HAZOP-Tehlike ve İşletilebilme çalışması metodu



6-Aşağıdakilerden hangisi ya da hangileri Ergonominin temel hedefleri arasında gösterilebilir?

- I.Refah
- II.Konfor
- III.Verimlilik
- A- Yalnız II
- B- Yalnız I
- C- I ve II
- D- II ve III
- E- I, II ve III



7-Aşağıda belirtilen gaz ve bulunduğu ortamda olması gereken tahliye çıkışı yerleri eşleştirmelerinden hangisi **yanlıştır**?

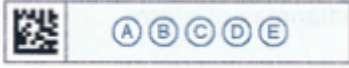
A-Doğalgaz – Tavan

B-LPG-Taban

C-Metan- Taban

D-CO-Tavan

E-CO2-Taban



8-Yetişkinlerin öğrenmesine yol gösteren bilim dalı hangisidir?

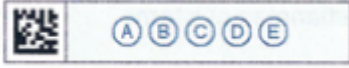
A- Androji

B-Pedagoji

C-Antropometri

D-Filoloji

E-Ergonomi



9-İlgili yönetmelik ekindeki liste dışında hangi işin sanayi, ticaret, tarım ve orman işlerinden hangisinin kapsamında sayılacağına karar verecek kurum hangisidir?

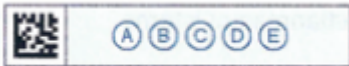
A-Tarım ve Orman Bakanlığı

B-Danıştay

C- İSGGM

D-Aile, Çalışma ve Sosyal Hizmetler Bakanlığı

E- Anayasa Mahkemesi



10-Aşağıda yükümlülük süresi ile ilgili verilen eşleştirmelerden hangisi **yanlıştır**?

A-Gürültü – 6 AY

B-Titreşim – 2 YIL

C-Basınç – 10 YIL

D-Pnömkonyoz – 3 AY

E-Silikozis – 10 YIL



11-Yerel mevzuatımıza göre fiziksel risk etmenleri sonucu oluşan meslek hastalıkları hangi grupta yer alır?

A-A CETVELİ

B-B CETVELİ

C-C CETVELİ

D-D CETVELİ

E-E CETVELİ



12-OSHA Avrupa İş Sağlığı ve Güvenliği Ajansının merkezi hangi ülkede bulunmaktadır?

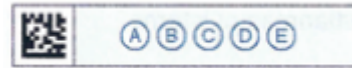
A-İngiltere

B- Fransa

C- İspanya

D-İsviçre

E-Almanya



13-WHO Dünya Sağlık Örgütünün merkezi hangi şehirde bulunmaktadır?

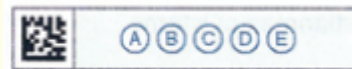
A-Londra

B- Zürih

C- Paris

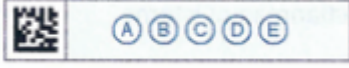
D-Cenevre

E-Bilbao



14-“HİJYEN EĞİTİMİ YÖNETMELİĞİ” ne göre verilecek hijyen eğitimleri kaç saatten az olamaz?

- A-8 saat B- 4 saat C- 16 saat
D- 40 saat E- 220 saat



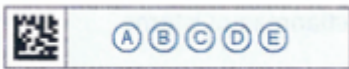
15-“İlkyardım Yönetmeliği” ne göre Mesul Müdür olma şartı aşağıdakilerden hangisinde tam olarak doğru verilmiştir?

- A-En az 3 yıllık iş güvenliği uzmanı
B- En az 5 yıllık iş yeri hekimi
C-Sağlık alanında en az ön lisans düzeyinde öğrenim görmüş ve en az 1 yıllık ilkyardım eğitmeni yetki belgesine sahip
D-Sağlık alanında en az lisans düzeyinden öğrenim görmüş ve en az 3 yıllık diğer sağlık personeli tecrübesine sahip
E-En az 5 gruba sınav gözetmenliği yapmış olmak



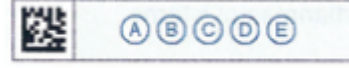
16-Aşağıdakilerden hangisi İSGB ve OSGB’ ler de bulunması gereken zorunlu malzemelerden değildir?

- A-EKG cihazı B-Tansiyon aleti
C-Termometre D- Dozimetre
E-İlaç ve malzeme dolabı



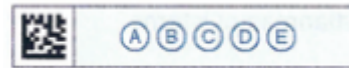
17- Akciğerlerde tozun birikmesi sonucu ortaya çıkan doku reaksiyonu ile oluşan hastalıklara verilen genel ad hangisidir?

- A-Pnömokonyoz B-Asbestoz C-Talkoz
D-Krizotil E-Üst ekstremitte bozuklukları



18-İş Sağlığı ve Güvenliği kurullarının çalışma usulleri ile ilgili aşağıdaki ifadelerden hangisi yanlıştır?

- A-Kurullar ayda en az bir kere toplanır.
B-Toplantının gündemi, yeri, günü ve saati toplantıdan en az yirmi dört saat önce kurul üyelerine bildirilir.
C-Kurul toplantılarının günlük çalışma saatleri içinde yapılması asıldır.
D-Çekimser oy kullanılamaz.
E-Toplantıda alınan karar çalışan ve çalışan temsilcisine yazılı olarak tebliğ edilir.



19-Bir işverenden, işyerinde yürütülen mal veya hizmet üretimine ilişkin yardımcı işlerde veya asıl işin bir bölümünde işletmenin ve işin gereği ile teknolojik nedenlerle uzmanlık gerektiren işlerde iş alan kurum ve kuruluşlara mevzuatımızda ne ad verilir?

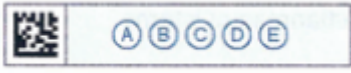
- A-Asıl işveren B-Üst işveren
C- Taşeron D- Alt işveren
E-Küçük ve ortak ölçekli işveren



20-Aşağıda belirtilen Aile, Çalışma ve Sosyal Hizmetler Bakanlığına bağlı kuruluşların karşısında görevleri verilmiştir. Hangileri doğrudur?

- I. İş Teftiş Kurulu.....Denetleme
- II. İSGÜM.....Laboratuvar çalışmaları - ortam ölçüm faaliyetleri
- III. İSGGM.....Yürütme ve mevzuat faaliyetleri

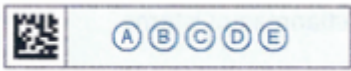
- A- II ve III
- B- Yalnız II
- C- I ve II
- D- II ve III
- E- I, II ve III



21-Asme standartlarına göre Proses akış şemasında aşağıdaki şeklin anlamı hangisidir?



- A-Denetleme
- B-Taşıma
- C-Gecikme
- D- Depolama
- E-Operasyon



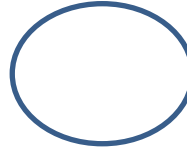
22- Asme standartlarına göre Proses akış şemasında aşağıdaki şeklin anlamı hangisidir?



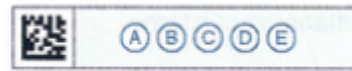
- A-Denetleme
- B-Taşıma
- C-Gecikme
- D- Depolama
- E-Operasyon



23- Asme standartlarına göre Proses akış şemasında aşağıdaki şeklin anlamı hangisidir?



- A-Denetleme
- B-Taşıma
- C-Gecikme
- D- Depolama
- E-Operasyon



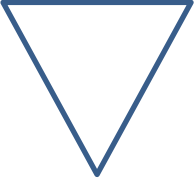
24- Asme standartlarına göre Proses akış şemasında aşağıdaki şeklin anlamı hangisidir?



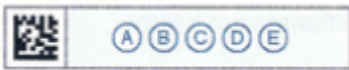
- A-Denetleme
B-Taşıma
C-Gecikme
D- Depolama
E-Operasyon



25- Asme standartlarına göre Proses akış şemasında aşağıdaki şeklin anlamı hangisidir?



- A-Denetleme
B-Taşıma
C-Gecikme
D- Depolama
E-Operasyon



26-6331 sayılı İş Sağlığı ve Güvenliği Kanununa göre; işverenin genel yükümlülükleri ile ilgili hangi ifade yanlıştır?

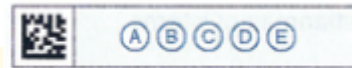
- A- Risk değerlendirmesi yapar veya yaptırır.
B- İşveren, iş sağlığı ve güvenliği tedbirlerinin maliyetini çalışanlara yansıtamaz
C- Çalışana görev verirken, çalışanın sağlık ve güvenlik yönünden işe uygunluğunu göz önüne alır
D- İşyeri dışındaki uzman kişi ve kuruluşlardan hizmet alınması, işverenin sorumluluklarını ortadan kaldırır.
E- İşyerinde alınan iş sağlığı ve güvenliği tedbirlerine uyulup uyulmadığını izler, denetler ve uygunsuzlukların giderilmesini sağlar.



27-“İŞYERLERİNDE ACİL DURUMLAR HAKKINDA YÖNETMELİK” e göre aşağıdaki boşluğa gelecek ifade hangisidir?

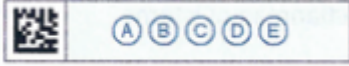
Birden fazla işyerinin bulunduğu iş merkezleri, iş hanları, sanayi bölgeleri veya sitelerinin işyerlerince hazırlanan acil durum planlarının koordinasyonu tarafından yürütülür.

- A-Yönetim
B- Kurul
C-OSGB
D- İşveren
E-Belediyeler



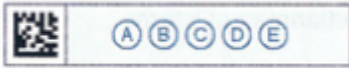
28-Bir organizmanın ölümcül hastalık yapma yeteneğini ve hastalığın şiddetini ifade eden aşağıdakilerden hangisidir?

- A-Patojenite
B-Virulans
C- Zoonoz
D-İn-vitro
E-İnsektisit



29-“İŞ SAĞLIĞI VE GÜVENLİĞİNE İLİŞKİN İŞYERİ TEHLİKE SINIFLARI TEBLİĞİ”ne göre işveren asıl iş faaliyet değişikliğini en geç ne kadar zaman içerisinde Bakanlığa bildirmelidir?

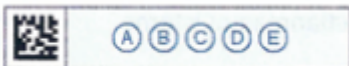
- A-2 hafta
B-1 ay
C- 1 yıl
D-3 ay
E-6 ay



30-Kişisel Koruyucu Donanım Yönetmeliği kapsamındaki kişisel koruyucu donanımların belgelendirme işlemlerinin yapılabilmesi için hangi kategoriye dahil oldukları; “KİŞİSEL KORUYUCU DONANIMLARIN KATEGORİZASYON REHBERİNE DAİR TEBLİĞ” e göre belirlenir.

Yukarıdaki boşluğa gelecek ifade hangisidir?

- A-CE
B-TS
C-AT Uygunluk Bayanı
D-AT Tip İncelemesi
E-EN



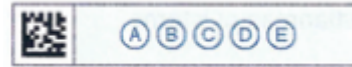
31-125 kişinin çalıştığı bir çok tehlikeli işyerinde kaç çalışan temsilcisi seçilmelidir?

- A-2
B-4
C-3
D-6
E-5



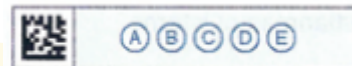
32-TOZLA MÜCADELE YÖNETMELİĞİ ne göre; ILO Uluslararası Pnömonyoz Radyografi Sınıflandırılması Okuyucu eğitimi hangi kurum tarafından verilir?

- A-İSGGM
B-Mesleki Yeterlilik Kurumu
C-İSGÜM
D-MEB
E-Tozla Mücadele Komisyonu



33-Yüksek mahkemelerin vermiş olduğu kararlar en güçlü içtihatları oluşturur. **Aşağıdakilerden hangisi bu kararlardan sayılamaz?**

- A-Anayasa Mahkemesi kararları
B-Yargıtay kararları
C-Danıştay Kararları
D-Kanun Hükmünde Kararnameler
E-Uyuşmazlık Mahkemesi kararları



34-90'dan fazla ülkenin üye olduğu Uluslararası Standardizasyon Örgütü'nün (ISO) merkezi ve Türkiye'deki akreditasyon yetkisi olan kurum sırasıyla hangi şıkta verilmiştir?

A-Cenevre – İSGÜM

B-Londra – TÜRKAK

C-Cenevre- TÜRKAK

D-Zürich – İSGGM

E-Paris – MYK



35-Bir işyerinde yapılan risk değerlendirmesinde belirlenen "stres" hangi tür risk etmenidir?

A-Psikososyal

B-Fiziksel

C- Kimyasal

D-Biyolojik

E- Ergonomik



36-.....kültürel değerler ve ideallerle ilgili doğruları, yanlışları ve nasıl davranılması gerektiğini ortaya koyar.....ise daha soyut kavramlara dayalı ve bu kavramlardan ne anlaşılması gerektiğini tanımlamaya çalışır ve evrensel gerçeklere dayanır.

Yukarıdaki boşluklara sırasıyla gelecek ifadeler hangi şıkta verilmiştir.?

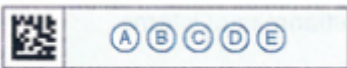
A-Etik / Ahlak

B- Din / Sosyoloji

C-Ahlak / Din

D-Toplumsal kurallar / Din

E-Ahlak / Etik



37-Metanin havayla karışımına ne ad verilir?

A-Doğal karışım

B- Grizu

C- Karbonmonoksit

D-Molet

E-Şovelman



38-Frekansı 16 Hz. ' den daha düşük olan seslere ne ad verilir?

A-İşitilebilen sesler

B- Gürültü

C- Fısıltı

D-Subsonik sesler

E-Ultrasonik sesler



39-Yerel mevzuatımıza göre aşağıdakilerden hangisi **yüksekte çalışma** olarak kabul edilen en doğru ifadedir?

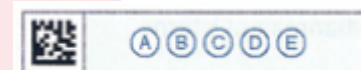
A- 2 metreyi geçen tüm çalışmalar

B- Seviye farkı bulunan tüm çalışmalar

C- 1,8 metreyi geçen tüm çalışmalar

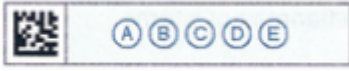
D- 90 cm yi geçen tüm çalışmalar

E- 1,5 metreyi geçen tüm çalışmalar



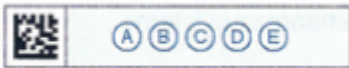
40-Aşağıda belirtilen yanıcı gaz maddelerin alt ve üst patlama limitleri hangi şıkta **yanlış verilmiştir?**

Yanıcı madde	LEL(%)	UEL(%)
A-LPG	2,1	9,6
B-Doğalgaz	5	15
C-Karbonmonoksit	12,5	74
D-Hidrojen	4	75,6
E-Asetilen	15	42



41-Solunumu ve/veya kalbi durmuş kişiye, hava yolu açıklığı sağlandıktan sonra yapay solunum ile akciğerlerine oksijen gitmesini, dış kalp masajı ile de kalbinin yeniden kan pompalanmasını sağlamak için yapılan ilaçsız müdahalelere ne denir?

- A-Temel Yaşam Desteği B-Hayat Kurtarma Zinciri
C-Ani Müdahale D-İlaçsız Yardım
E-Acil Durum



42-Sıcak tütme safhasında yangın patlaması tehlikesi için hangi ifade kullanılır?

- A-Backdraft B-Flash-over C-Flame-over
D-Konveksiyon E-Kondüksiyon



43-Eklemlerde ortaya çıkan bir kas iskelet sistemi hastalığıdır. Kas kırımlarının ve kemiklerin birbirlerine yaslandıkları yerde sürtünmeyi engelleyen sinovyal sıvı keseciklerinin enflamasyonudur.

Bu hastalık aşağıdakilerden hangisidir?

- A-Siliko B-Asbestoz C-Bursit
D-Mezotelyoma E-Leptospiroz



44-Tenisçi dirseği olarak bilinen ve madencilikte en sık karşılaşılan hastalıklardan biridir. Tekrarlanan hareketlerin kol kasları üzerinde yaptığı baskı nedeniyle ortaya çıkar.

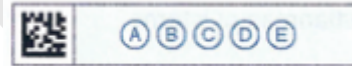
Bu hastalık aşağıdakilerden hangisidir?

- A-Mezotelyoma B-Asbestoz C-Astım
D-Epikondilit E-Karpal tünel sendormu



45-Solunum Fonksiyon Testinde; FVC, FEV1 ve FEV1/FVC değerlerinin en az % kaç olması gerekir?

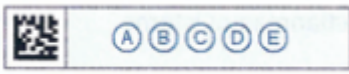
- A-30 B-40 C-60
D-70 E-80



46-Kirli ve sivri cisim batmaları en çok neden olmakla birlikte, bazen temas yeri tespit edilemeyebilir. Hafif yaralanmalardan sonra da gelişebilir. Etkene maruziyetle hastalık semptom ve bulgularının ortaya çıkması arasında birkaç günle birkaç ay arasında değişen bir süre bulunabilir. Bildirimi zorunlu ve aşıyla korunabilen bir hastalıktır.

Bu hastalık aşağıdakilerden hangisidir?

- A- Şistozomazis B-Tetenez C-Şarbon
D-Tifo E-Grip



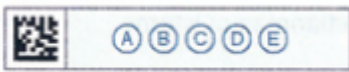
47-Türkiye tarafından da kabul edilen İLO ' nun **İş Sağlığı Hizmetlerine** ilişkin sözleşmesinin numarası kaçtır?

- A- 161 B-176 C-187
D- 167 E-155



48-Aşağıdakilerden hangisi Risk değerlendirme metodlarından biri olan; FMEA Hata Modu ve Etkileri Analizinin çeşitlerinden biri **değildir?**

- A-Sistem FMEA B-Tasarım FMEA
C-Proses FMEA D-Servis FMEA
E-Ürün FMEA



49-Takvim yılı içerisindeki ölümlü ve/veya ölümlü olmayan mesleki yaralanmaların toplam sayısının, aynı yıl içerisinde referans grupta yer alan işçilerin çalışma saatlerinin toplamına bölünmesiyle elde edilen değer 1.000.000 katsayısı ile çarpılmasıyla hesaplanır.

Bu değer aşağıdakilerden hangisidir?

- A-Kaza Ağırlık Oranı B-Kaza Sıklık Oranı
C-Kaza Katsayısı D-Kaza İhtimal Katsayısı
E-Kayıp Katsayı Oranı



50-Kapalı alan çalışmaları öncesinde ortam atmosferinde bulunan parlayıcı, patlayıcı gaz konsantrasyonu ölçümünde kullanılan aşağıdakilerden hangisidir?

- A-Patlama aleti B-Higrometre
C-Eksplozimetre D-Dozimetre
E-Anemometre

