

SEKTÖR AKADEMİ İSG

- Gerçeğe Uygun Deneme Sınavı 14

- Tüm Konular

(10.01.2024 - GÜNCELLENMİŞTİR.)

1-“SANAYİ, TİCARET, TARIM VE ORMAN İŞLERİNDEN SAYILAN İŞLERE İLİŞKİN YÖNETMELİK” e göre aşağıdakilerden hangisi **Sanayiden sayılan işlerden değildir?**

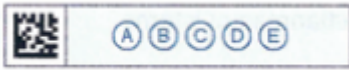
- A-Döşemecilik işleri B- Petrol ve doğalgaz arama işleri,
C-Sağlık hizmetleri D- Çöp ve kanalizasyon hizmetleri işleri
E-Motorlu araçlar imalatı ve tamiratı işleri



2-Aşağıdakilerden hangisi ya da hangileri **LPG otagaz istasyonlarında** sorumlu müdür olarak görev alabilir?

- I. A sınıfı İş Güvenliği Uzmanı
II. Kimyager
III. İnşaat Mühendisi

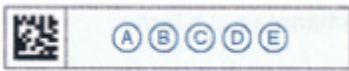
- A- Yalnız III B- Yalnız I
C- I ve II D- I ve III
E- I, II ve III



3-İSG Katip :İş Sağlığı ve Güvenliği Kayıt Takip İzleme Programı

İSG-KATİP işlemleri için işletmede sisteme giriş yetkisi bulunan kişi hangisidir?

- A-İşveren ya da vekili B- Diğer Sağlık Personeli
C- İş Güvenliği Uzmanı D- İşyeri hekimi
E- SGK e-Bildirge üzerine kayıtlı olan kişi



4-Aşağıdakilerden hangisi işyerlerinde Sağlığın Geliştirilmesi için uygulanması için gereken programlardan **değildir?**

- A- Broşür ve afişler
B- Konferans
C- TV-video filmleri
D- Öğle yemeğindeki porsiyonların küçülmesi
E- İlgili sağlık eğitimleri



5- Aşağıdakilerden hangisi bir risk değerlendirme yöntemi **değildir?**

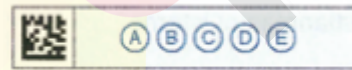
- A-L tipi Matris
B-FMEA-Olası hata türleri ve etkileri analizi
C-ETA-Olay ağacı analizi
D- HAZOP-Tehlike ve İşletilebilme çalışması metodu
E- NEBOSH



6-Resimdeki cihazın tam adı nedir?

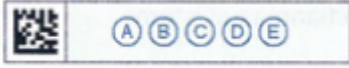


- A- Kaçak akım rölesi B- Topraklama sistemi
C- Ana sigorta D- Sıfırlama ekipmanı
E- Topraklama cihazı



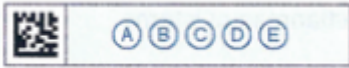
7-Demirin paslanması aşağıdaki yanma çeşitlerinden hangisidir?

- A-Kendi kendine yanma B-Yavaş yanma
C-Hızlı yanma D- Detonasyon
E-Parlama



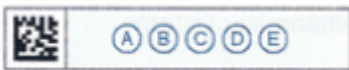
8-Kaza ölümlerinin % 10'u ilk beş dakikada solunum durmasına bağlı, % 50'si ise ilk yarım saat içinde büyük kanamalara bağlı olmaktadır. Bu nedenle olay yerindeki ilk yarım saat çok önemlidir. **Bu ilk yarım saate ne denilmektedir?**

- A-Kritik Saat B-İlk Saat
C-Gümüş Saat D-Hayat Saati
E-Altın Saat



9-Semptoları, etkilenmeyi izleyen 20 yıl sonra bile ortaya çıkabilir. Belirtileri, öksürük ve nefes darlığına yol açan bronşit hastalığıyla birlikte başlar. **Bilinen bu en eski mesleki kaynaklı akciğer hastalığı aşağıdakilerden hangisidir?**

- A-Silikozis B-Asbestozis
C-KOAH D-Bisinozis
E-Dermatit



10- Sosyal Güvenlik Kurumu altında; Sosyal Sigortalar Kurumu Başkanlığı (SSK), Bağ-Kur Genel Müdürlüğü ile Emekli Sandığı Genel Müdürlüğü kaç yılında birleştirilmiştir.

- A-2003 B-2006 C-2009
D-1999 E-2012



11-Aşağıdaki ortam ölçümü açıklamalarından hangileri doğrudur?

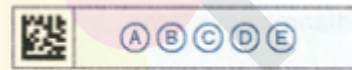
- I. Termometre sıcaklık ölçüm cihazı
II. Higrometre nem ölçüm cihazı
III. Psikometre havadaki nem oranı ölçüm cihazı
IV. Anemometre hava akım hızı ölçüm cihazı

- A- III ve IV B- I ve II
C- I,II ve III D- I ve III
E- I, II, III ve IV



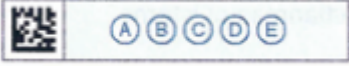
12-"İŞYERLERİNDE İŞİN DURDURULMASINA DAİR YÖNETMELİK" e göre; İşin durdurulması kararı, mülki idare amiri tarafından kolluk kuvvetleri marifetiyle kaç saat içinde yerine getirilir?

- A-48 B-24 C-36
D-72 E-6



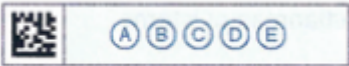
13-“İŞYERİ HEKİMİ VE DİĞER SAĞLIK PERSONELİNİN GÖREV, YETKİ, SORUMLULUK VE EĞİTİMLERİ HAKKINDA YÖNETMELİK” e göre; Diğer Sağlık Personeli eğitimi kaç saatten az olamaz?

- A-180 B-220 C-90
D-40 E-60



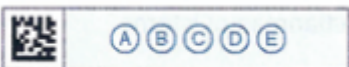
14-“YAPI İŞLERİNDE İŞ SAĞLIĞI VE GÜVENLİĞİ YÖNETMELİĞİ ne göre”; korkuluklara ilgili ifadelerden hangisi yanlıştır?

- A-Platformdan en az bir metre yükseklikte ana korkuluk
B-Herhangi bir yönden gelebilecek en az 125 kilogramlık yüke dayanıklı ana korkuluk
C-Platforma bitişik, en az 15 santimetre yüksekliğinde topuk levhası
D-Topuk levhası ile ana korkuluk arasında açıklıklar 47 santimetreden fazla olmayacak şekilde konulan ara korkuluk
E-En az 12 lik İnşaat demirinden ara dikmeler



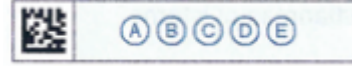
15-Aşağıdaki kimyasal maddelerden hangisi pestisit üretiminde çalışanlar için kanser yapıcı etkindir?

- A- Asbest B- Arsenik C- Benzpiren
D- Naftilamin E-Radon



16-Nefes yollarını tahriş eden göz ve deriye de zarar veren gaz aşağıdakilerden hangisidir?

- A-Metan B- Azot C- Amonyak
D-Argon E- Hidrojen



17-Aşağıdakilerden hangileri statik antropometrik boyutlardır?

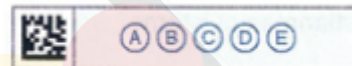
1. Ayakta göz yüksekliği
2. Ayakta kalça yüksekliği
3. Oturur durumda karın - çene mesafesi

- A- Yalnız III B- Yalnız I
C- I ve II D- I ve III
E- I, II ve III



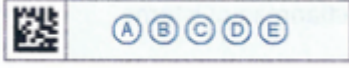
18-İşverenler çalışanların kişisel sağlık dosyalarını işten ayrılma tarihinden itibaren en az kaç yıl saklamalıdır?

- A-15 B-20 C-40
D-30 E-10



19-Bir işyeri hekimi çalışanın işe giriş sağlık muayenesini yaparken öncelikle ilk yapması gereken hangisidir?

- A-SFT B-Hemogram C-EKG
D-Anamnez E-Odyo



20-Cumhuriyet tarihimizin İş Kanunları dikkate alındığında doğru kronolojik sıra hangisidir?

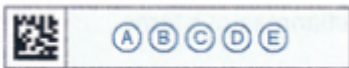
- I. 4857 sayılı İş Yasası
II. 931 sayılı İş Yasası
III. 1475 sayılı İş Yasası
IV. 3008 sayılı İş Yasası

- A- 4-2-3-1 B- 1-2-3-4
C- 4-3-2-1 D- 1-4-3-2
E- 3-4-1-2



21-Tehlike – risk eşleştirmelerinden hangisi **yanlıştır**?

<u>Tehlike</u>	<u>Risk</u>
A-Elektrik	Ağır yanıklar
B-Kimyasallar	Ciltte dermatit
C-Gürültü	İşitme kaybı
D-Hipotermi	Soğuk çalışma ortamı
E-Yüksekte çalışma	Düşme sonucu yaralanma



22-Aşağıdakilerden hangisi kesinlikle iş kazasıdır?

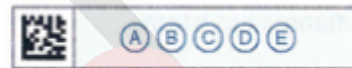
- A-Boyacının kendi evini boyarken düşmesi sonucu yaralanması
B-İşe gitmek üzere durakta servis beklerken köpek ısırması
C-Hastanede Sağlık Memurunun görevi sırasında hasta yakınları tarafından darp edilmesi sonucu yaralanması
D-Kendi aracıyla işe giderken trafik kazası sonucu ölüm
E-Yıllarca inşaatlarda çalışan işçinin kulaklarında işitme kaybı oluşması



23-Güncel mevzuatımıza göre ; yenileme süreleri ile ilgili hangisi **yanlıştır**?

Süreler yıl olarak verilmiştir.

	Faaliyet	Çok Tehlikeli	Tehlikeli	Az Tehlikeli
A-	Risk Değerlendirmesi	2	4	6
B-	Sağlık Muayeneleri	1	3	5
C-	Acil Durum Planı	2	4	6
D-	İSG Eğitimleri	1	2	3
E-	Sağlık Güvenlik Planı	1	2	3



24-Elle taşıma işleri yönetmeliği ne göre; aşağıdakilerden hangisi çalışma ortamının özelliklerine bağlı **yükle ilgili risk faktörlerinden biri değildir?**

A-Özellikle vücudun belden dönmesini gerektiren aşırı sık veya aşırı uzun süreli bedensel çalışmalar varsa

B-Çalışılan yer, işi yapmak için yeterli genişlik ve yükseklikte olmaması

C-Zeminin düz olmamasından kaynaklanan düşme veya kayma tehlikesi

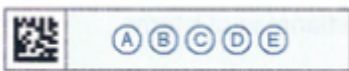
D-Çalışma ortam ve şartları, çalışanların yükleri güvenli bir yükseklikte veya uygun bir vücut pozisyonunda taşımaya uygun olmaması

E-İşyeri tabanında veya çalışılan zeminlerde yüklerin indirilip kaldırılmasını gerektiren seviye farkı olması



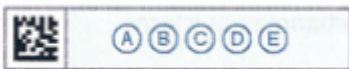
25-Farklı çeşitleriyle hem gürültü hem de radyasyon ölçümlerinde kullanılan ölçüm aleti hangisidir?

A-Odyometre B-Anemometre C-Dozimetre
D-Barometre E-Termometre



26-OHSAS-18001'e göre, kazaya sebep olan veya kazaya sebep olacak potansiyele sahip oluşuma ne denir?

A- Olay B- Kaza C- Tehlike
D- Risk E-Ramak kala



27-

- I. Baret
- II. İş eldiveni
- III. Çelik burunlu ayakkabı
- IV. Parafudr
- V. Solunum maskesi

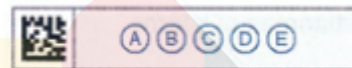
Yukarıdakilerden hangileri kişisel koruyucu donanımdır?

- A) I - II - III - V B) I - III - V
C) I - III - IV - V D) I - II - IV
E) Yalnız I



28-Enfeksiyon riski için aşağıdakilerden hangisi **yanlıştır?**

- A) Etkenin insanda oluşturacağı hastalığın şiddeti virülans ile tanımlanır.
- B) Etkenin vücuda girip, üreyen hastalık belirtileri vermesine Enfeksiyon Hastalığı denir.
- C) Enfeksiyon zincirinin halkaları; etken ve bulaşma yolundan oluşmaktadır.
- D) Tüm enfekte kişiler, birer potansiyel enfeksiyon kaynağıdır.
- E) İnkübasyon dönemi enfeksiyon etkeninin vücuda girmesinden prodromal belirtilerin ortaya çıkmasına kadar geçen dönemdir. Bu dönemde semptom ve bulgu yoktur.



29-4857 sayılı İş Kanunu'na göre; aşağıdakilerden hangileri işyeri sayılır?

- I. İşyeri yemekhanesi
- II. İnşaat firmasının demir taşıma işinde kullandığı tır
- III. Kule vinç operatör kabini

- A- Yalnız I
- B- Yalnız II
- C- I ve III
- D- II ve III
- E- I, II ve III



30-6331 sayılı İş Sağlığı ve Güvenliği Kanunu'na göre; büyük endüstriyel kazaların olabileceği işyerlerinde risk değerlendirmesi yapılmamış olması durumunda aşağıdaki yaptırımlardan hangisi uygulanır?

- A- İşin durdurulması
- B- İş yerinin kapatılması
- C- İş yeri açma izninin iptali
- D- Hapis cezası
- E- İşletme izninin iptali



31-İş yeri hekimliği uygulamalarında kullanılabilecek aşağıdaki test ve ölçeklerden hangisi, çalışanların psikososyal durumunu ortaya koymada kullanılır?

- A- Finkelstein testi
- B- Laseq germe testi
- C- Fabere testi
- D- Schober testi
- E- Maslach ölçeği



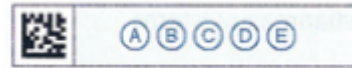
32-Aşağıdaki tozlardan hangisi, kimyasal yapısına göre organik toz grubunda olup, organik toza bağlı obstrüktif hava yolu hastalığı yakınmalarına neden olur?

- A- Kömür
- B- Keten
- C- Kum
- D- Asbest
- E- Demir



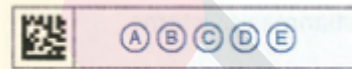
33-Aşağıdaki işyeri hekimliği epidemiyolojik araştırma türlerinden hangisi Çözümleyici (Analitik) Araştırmalar grubunda yer **almaz**?

- A-İlişki Araştırmaları
- B-Klinik Araştırmalar
- C-Kesitsel Araştırmalar
- D-Vaka-Kontrol Araştırmaları
- E-Kohort Araştırmaları



34-Aşağıdakilerinin hangisinin tasarımında antropometrik verilere ihtiyaç **duyulmaz**?

- A-Klavye
- B-Banyo tezgahı
- C-Transpalet
- D-Bilgisayar programı
- E-Çalışma masası



35-İş Sağlığı ve Güvenliği kurullarının toplanma sıklığını tehlike sınıfına göre gösteren hangisidir?

Süreler ay olarak verilmiştir.

	Çok Tehlikeli	Tehlikeli	Az Tehlikeli
A-	6	8	12
B-	1	3	5
C-	2	4	6
D-	1	2	5
E-	1	2	3



36-İş Sağlığı ve Güvenliği profesyonellerinin çalışan başına asgari görevlendirme sürelerini tehlike sınıfına göre gösteren ifadelerden hangileri tam olarak doğrudur?

		Çok Tehlikeli	Tehlikeli	Az Tehlikeli
I	İş Güvenliği Uzmanı	40	20	10
II	İşyeri Hekimi	15	10	5
III	Diğer Sağlık Personeli	20	15	10

- A- Yalnız I B- Yalnız II
C- I ve II D- II ve III
E- I , II ve III



37-Aşağıdakilerden hangileri mesleki sinir sistemi hastalıklarına sebep olabilecek maddelerdendir?

- I. AKRİLAMİD
- II. ARSENİK (As)
- III. KARBONDİSÜLFÜR
- IV. KARBON MONOKSİT (CO)
- V. KURŞUN (Pb)
- VI. CİVA (Hg)

A-I,II ve III B-II,III,V ve VI

C-Hepsi D-II ve III

E-III,IV ve V



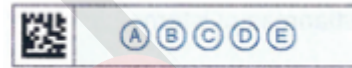
38-Mesleki Kardiyovasküler Sistem Hastalıkları ile ilgili aşağıdaki ifadelerden hangileri doğrudur?

- I. Kardiyovasküler hastalıklara neden olan maddeler arasında en önemlileri karbondisülfid, karbonmonoksit ve nitratlardır.
- II. Kardiyovasküler hastalıklara kişinin ailevi yatkınlığı, kan lipoprotein miktarı gibi çeşitli etkenler sebep olduğu için işle ilgili maruz kaldığı durumlar akla gelmez.
- III. Soğuk ortamlarda çalışanlarda da görülür.

A- Yalnız I B- Yalnız II

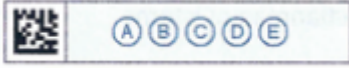
C- I ve III D- II ve III

E- I , II ve III



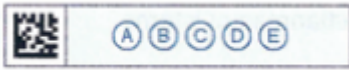
39-Magnezyum, sodyum, potasyum, alüminyum gibi yanabilen metallerin yangın sınıfı hangisidir?

- A-A B-B C-C
D-D E-E



40-İşyeri hekimi ve Diğer Sağlık Personelinin Görev, Yetki Sorumluluk ve Eğitimleri Hakkında Yönetmelik'e göre; az tehlikeli sınıfta yer alan ve 6000 çalışanı olan bir iş yerinde, tam gün çalışacak en az kaç iş yeri hekimi görevlendirilir?

- A) 3 B) 4 C) 6
D) 8 E) 12



41-Aşağıdaki çalışan gruplarından hangisi çalışma yaşamında özel risk grubu olarak incelenmez?

- A- Genç çalışanlar B- Göçmen çalışanlar
C- Bekar çalışanlar D- Çocuk çalışanlar
E- Yaşlı çalışanlar



42- Güncel İş Sağlığı ve Güvenliği mevzuatımıza göre; 600 çalışanın bulunduğu, çok tehlikeli sınıfta yer alan bir işyerinde, ilgili aşağıdaki ifadelerden hangisi yanlıştır?

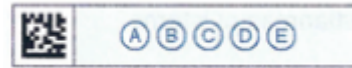
A-1 tam zamanlı işyeri hekimi görevlendirme zorunluluğu olduğundan diğer sağlık personeli görevlendirme şartı yoktur.

B-Her bir çalışan için en az 20 dk. diğer sağlık personeli görevlendirilir.

C- Her bir çalışan için en az 15 dk. işyeri hekimi görevlendirilir.

D-En az 2 tam zamanlı iş güvenliği uzmanı birde kısmı süreli iş güvenliği uzmanı görevlendirilir.

E-Kurul en geç ayda bir toplanmalıdır.



43-İlk yardım müdahalelerine ilişkin aşağıdaki ifadelerden hangisi doğrudur?

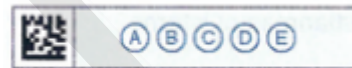
A-Müdahale sırasında ilaç kullanılır.

B-Sadece sağlık personelleri tarafından uygulanabilir.

C-Müdahale edilen kişinin kesin tedavi edilmesi amaçlanır.

D-Müdahale edilen kişinin durumunun kötüleşmesini engellemek amacıyla yapılır.

E-Sadece Tıp Fakültesi Mezunları tarafından uygulanabilir.



44-Aşağıdakilerden hangileri strese bağlı insan vücudunda ortaya çıkan fiziksel sorunlardandır?

- I. Nefes darlığı
- II. Uyku bozuklukları
- III. Baş ağrısı
- IV. Bağışıklık sisteminde güçlenme

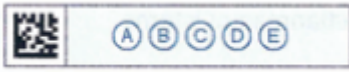
A- III ve IV

B- I ,II ve III

C- I,II ve IV

D- I ve III

E- I, II, III ve IV



45-Aşağıdakilerden hangisi iş ile ilgili hastalıklar arasında yer alır?

A- Siderozis

B- Kronik bronşit

C-Asbestozis

D- Bissinozis

E- Silikozis



46-Akü fabrikasında çalışan ve bilinç bulanıklığı tablosuyla gelen hastada aşağıdaki öncelikle kimyasal etkenlerden hangisine maruziyet olduğu düşünölmelidir?

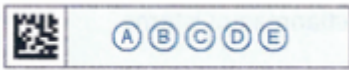
A) Kurşun

B) Civa

C) Arsenik

D) Kadmiyum

E) Benzen



47- İşyeri hekimi ve Diğer Sağlık Personelinin Görev, Yetki Sorumluluk ve Eğitimleri Hakkında Yönetmelik'e göre aşağıdakilerden hangisi Diğer Sağlık Personelinin mutlak görevlerinden **değildir**?

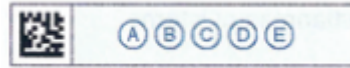
A-İş sağlığı ve güvenliği hizmetlerinin planlanması, değerlendirilmesi, izlenmesi ve yönlendirilmesinde işyeri hekimi ile birlikte çalışmak, veri toplamak ve gerekli kayıtları tutmak.

B-Çalışanların sağlık ve çalışma öykülerini işe giriş/periodyk muayene formuna yazmak ve işyeri hekimi tarafından yapılan muayene sırasında hekime yardımcı olmak.

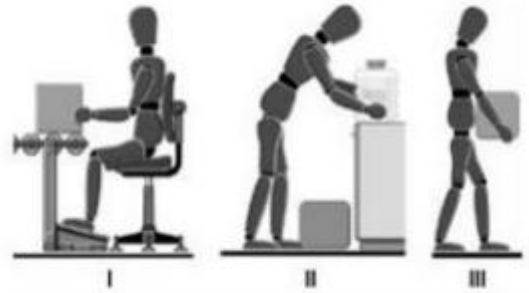
C-Özel politika gerektiren grupların takip edilmesi ve gerekli sağlık muayenelerinin yaptırılmasını sağlamak.

D-İlk yardım hizmetlerinin organizasyonu ve yürütümünde işyeri hekimi ile birlikte çalışmak.

E-Çalışanlara sağlık eğitimi vermek



48-Aşağıdaki çalışma şekillerinden hangisi ya da hangileri kesinlikle ergonomik **değildir**?



A- Yalnız I

B- Yalnız II

C- I ve III

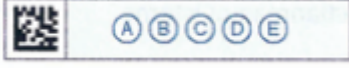
D- Yalnız III

E- I, II ve III



49-Yanabilen gazların sebep olduđu yangınlar hangi grupta yer alır?

- A-A B-B C-C
D-D E-E



50-Genelde yol inşaatlarında sıklıkla kullanılan, tesviye etmek ve zemini düzeltmek için kullanılan iş makinesi aşağıdakilerden hangisidir?

- A-Loder B-Dozer
C-Kepçe D-Greyder
E-Ekskavatör

