

SEKTÖR AKADEMİ İSG

- Gerçeğe Uygun Deneme Sınavı **2**

- Mevzuat

1-Kişisel koruyucu donanım yönetmeliğine göre AT uygunluk beyanı kim tarafından hazırlanır?

A-Ürünü imalatçısı

B-Ürünün ithalatçısı

C-İş Sağlığı ve Güvenliği Genel Müdürlüğü

D-AB onaylanmış kuruluşlardan herhangi biri

E-Aile, Çalışma ve Sosyal Hizmetler Bakanlığı



2-6331 sayılı İş Sağlığı ve Güvenliği Kanununa göre ,

I. Çalışan temsilcisi: İş sağlığı ve güvenliği ile ilgili çalışmalara katılma, çalışmalarını izleme, tedbir alınmasını isteme, tekliflerde bulunma ve benzeri konularda çalışanları temsil etmeye yetkili çalışan

II. Bakanlık: Aile, Çalışma ve Sosyal Hizmetler Bakanlığı

III. Genç çalışan: On beş yaşını bitirmiş ancak on sekiz yaşını doldurmamış çalışanı

tanımlarından hangisi ya da hangileri doğrudur?

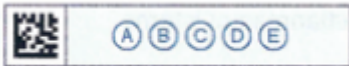
A-Yalnız I

B-Yalnız II

C- Yalnız III

D- I ve II

E-I,II ve III



3-Aşağıda belirtilenlerden hangisi ya da hangileri **4857 sayılı iş kanunu kapsamındadır?**

I. 50'den az işçi çalıştırılan (50 dahil) tarım ve orman işlerinin yapıldığı işyerlerinde veya işletmelerinde

II. Deniz ve hava taşıma işlerinde

III. Deniz İş Kanunu kapsamına girmeyen ve tarım işlerinden sayılmayan, denizlerde çalışan su ürünleri üreticileri ile ilgili işlerde

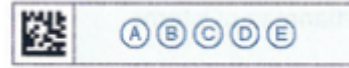
A-Yalnız I

B-Yalnız III

C- II ve III

D- I ve II

E-I ve III



4- 4857 sayılı İş Kanununa göre; aşağıdaki boşluğa gelecek ifade hangisidir?

.....**bir tarafın (işçi) bağımlı olarak iş görmeyi, diğer tarafın (işveren) da ücret ödemeyi üstlenmesinden oluşan sözleşmedir.**

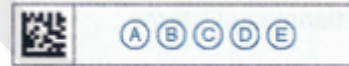
A-İşçi

B- İşveren

C- İş Sözleşmesi

D- Geçici iş

E- Sürekli iş



5-4857 sayılı İş Kanununa göre ; belirsiz süreli iş sözleşmelerinin feshinden önce durumun diğer tarafa bildirilmesi gereken süreler ile ilgili **aşağıdaki ifadelerden hangisi yanlıştır?**

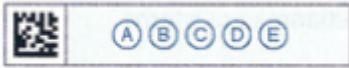
A- İş altı aydan az sürmüş olan işçi için, bildirim diğer tarafa yapılmasından başlayarak iki hafta

B-İş altı aydan bir buçuk yıla kadar sürmüş olan işçi için, bildirim diğer tarafa yapılmasından başlayarak dört hafta

C-İş bir buçuk yıldan üç yıla kadar sürmüş olan işçi için, bildirim diğer tarafa yapılmasından başlayarak altı hafta

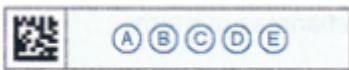
D- İş üç yıldan fazla sürmüş işçi için, bildirim yapılmasından başlayarak sekiz hafta

E-İş beş yıldan fazla sürmüş işçi için, bildirim yapılmasından başlayarak 16 hafta sonra



6-4857 sayılı İş Kanununa göre; işveren, iş arama izni esnasında işçiyi çalıştırır ise işçinin izin kullanarak bir çalışma karşılığı olmaksızın alacağı ücrete ilaveten, **çalıştırdığı sürenin ücretini ne kadar zamlı öder.**

A-%50 B-%10 C-% 25
D-%75 E-%100



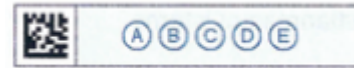
7- Aşağıdakilerden hangisi ya da hangileri 6331 sayılı İş Sağlığı ve Güvenliği Kanununa **dayanılarak hazırlanmıştır?**

I. TEHLİKELİ VE ÇOK TEHLİKELİ SINIFTA YER ALAN İŞLERDE ÇALIŞTIRILACAKLARIN MESLEKİ EĞİTİMLERİNE DAİR YÖNETMELİK

II. MADEN İŞYERLERİNDE İŞ SAĞLIĞI VE GÜVENLİĞİ YÖNETMELİĞİ

III. KİMYASAL MADDELERLE ÇALIŞMALARDA SAĞLIK VE GÜVENLİK ÖNLEMLERİ HAKKINDA YÖNETMELİK

A-Yalnız I B-Yalnız II C- I ve III
D- I ve II E-I, II ve III



8-İş sağlığı ve güvenliği hizmetlerini yürütmek üzere kurulacak işyeri sağlık ve güvenlik birimlerinin kuruluşu ile ortak sağlık ve güvenlik birimlerinin yetkilendirilmeleri, yetki belgelerinin iptali, görev, yetki ve sorumlulukları ile çalışma usul ve esaslarını düzenlemektir.

Yukarıda belirtilen yönetmelik hangisidir?

A-İŞ SAĞLIĞI VE GÜVENLİĞİ HİZMETLERİNİN DESTEKLENMESİ HAKKINDA YÖNETMELİK

B-İŞ SAĞLIĞI VE GÜVENLİĞİ HİZMETLERİ YÖNETMELİĞİ

C-İŞYERİ HEKİMİ VE DİĞER SAĞLIK PERSONELİNİN GÖREV, YETKİ, SORUMLULUK VE EĞİTİMLERİ HAKKINDA YÖNETMELİK

D-İŞYERLERİNDE İŞVEREN VEYA İŞVEREN VEKİLİ TARAFINDAN YÜRÜTÜLECEK İŞ SAĞLIĞI VE GÜVENLİĞİ HİZMETLERİNE İLİŞKİN YÖNETMELİK

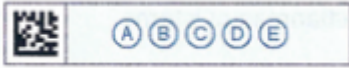
E-İŞYERLERİNDE İŞİN DURDURULMASINA DAİR YÖNETMELİK



9-4857 sayılı İş Kanununa göre; Aşağıdaki boşluğa gelecek ibare hangisidir?

Ücreti ödeme gününden itibarengün içinde mücbir bir neden dışında ödenmeyen işçi, iş görme borcunu yerine getirmekten kaçınabilir.

- A-20 B-30
C-15 D-7
E-45



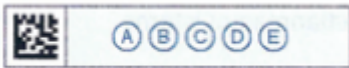
10- 4857 sayılı İş Kanununa göre; fazla çalışma ile ilgili aşağıdaki ifadelerden hangisi yada hangileri **yanlıştır**?

I.Fazla saatlerle çalışmak için işçinin onayının alınması gerekir.

II.Fazla çalışma süresinin toplamı bir yılda ikiyüzyetmiş saatten fazla olamaz.

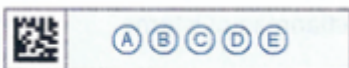
III.Çok tehlikeli işlerde fazla çalışma yapılamaz.

- A-Yalnız I B-Yalnız III C- I ve III
D- I ve II E-I, II ve III



11-4857 sayılı İş Kanununa göre; yedi günlük bir zaman dilimi içinde kesintisiz en az kaç saat dinlenme (hafta tatili) verilir?

- A-48 B-24
C-72 D-36
E-35



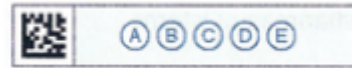
12-4857 sayılı İş Kanununa göre; saat ücreti ile çalışan işçilerin tatil günü ücreti saat ücretinin kaç katıdır?

- A-7,5 B-8
C-9 D-6,5
E-10



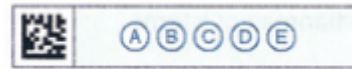
13-4857 sayılı İş Kanununa göre; İşyerinde işe başladığı günden itibaren, deneme süresi de içinde olmak üzere, en az ne kadar süre çalışmış olan işçilere yıllık ücretli izin verilir?

- A-6 ay B- 4 ay C-12 ay D- 2 ay E-16 ay



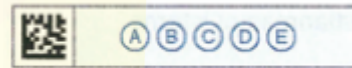
14-4857 sayılı İş Kanununa göre; genel bakımdan çalışma süresi haftada en çok kaç saattir?

- A-35 B-48
C-55 D-45
E-30



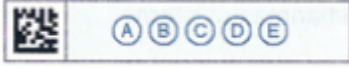
15-4857 sayılı İş Kanunu'na göre, aşağıdakilerden hangisi, bir tarafın bağımlı olarak iş görmeyi ve diğer tarafın ücret ödemeyi üstlenmesinden oluşan sözleşmedir?

- A-İş sözleşmesi B-Muhasebe sözleşmesi
C-Ücret sözleşmesi D-İş ve ücret sözleşmesi
E-Çalışma ve çalıştırma sözleşmesi



16-4857 sayılı İş Kanunu'na göre ; kadın işçilere bir yaşından küçük çocuklarını emzirmeleri için günde toplam kaç saat süt izni verilir

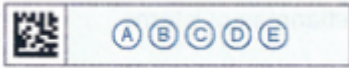
- A-1,5 B-1 C-2
D-3 E-2,5



17-4857 sayılı İş Kanunu'na göre ; işçiye, evlenmesi veya evlat edinmesi ya da ana veya babasının, eşinin, kardeşinin, çocuğunun ölümü hâlinde, eşinin doğum yapması hâlinde ise ücretli izin verilir.

Yukarıdaki boşluklara denk gelen uygun şık sırasıyla aşağıdakilerden hangisidir?

- A-5 gün-5 gün B-3 gün- 3 gün
C-2 gün- 5 gün D-3 gün- 5 gün
E-1 gün- 2 gün



18- "TEHLİKELİ VE ÇOK TEHLİKELİ SINIFTA YER ALAN İŞLERDE ÇALIŞTIRILACAKLARIN MESLEKİ EĞİTİMLERİNE DAİR YÖNETMELİK" e göre; ilgili işlerde çalıştırılacakların yapılan işe uygun mesleki eğitim belgesi olarak diploma, sertifika veya belgelerinin bulunup bulunmadığı hususu, kim tarafından denetlenir?

- A-İş Güvenliği Uzmanları
B-İşveren ya da işveren vekili
C-İş Sağlığı ve Güvenliği Kurulu
D-Çalışan temsilcisi
E- Bakanlık iş müfettişleri



19- "MADEN İŞYERLERİNDE İŞ SAĞLIĞI VE GÜVENLİĞİ YÖNETMELİĞİ" ne göre; maden içerisinde iki galeri arasında cephe halinde üretim yapılan yeri ifade eden aşağıdakilerden hangisidir?

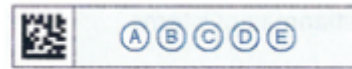
- A-Ayak B-Baraj C-Galeri
D-Bür E-Cep



20- "KİMYASAL MADDELERLE ÇALIŞMALARDA SAĞLIK VE GÜVENLİK ÖNLEMLERİ HAKKINDA YÖNETMELİK" e göre; kimyasal maddelerle çalışmalarda yapılacak risk değerlendirmesinde aşağıda belirtilen hususlardan hangisi ya da hangileri dikkate alınır?

- I.Kimyasal maddenin sağlık ve güvenlik yönünden tehlike ve zararları
II. İmalatçı, ithalatçı veya satıcılardan sağlanacak Türkçe malzeme güvenlik bilgi formu
III. Maruziyetin türü, düzeyi ve süresi
IV. Kimyasal maddenin miktarı, kullanma şartları ve kullanım sıklığı

- A-Yalnız I B-Yalnız III C- I ve III
D- I , II ve IV E-I, II , III ve IV



21-YAPI İŞLERİNDE İŞ SAĞLIĞI VE GÜVENLİĞİ YÖNETMELİĞİ" ne göre korkuluklar, herhangi bir yönden gelebilecek en az kaç kilogramlık yüke dayanıklı olmalıdır?

- A-125 B- 90 C-100 D- 150 E-200



22-“İŞ SAĞLIĞI VE GÜVENLİĞİ İLE İLGİLİ ÇALIŞAN TEMSİLCİSİNİN NİTELİKLERİ VE SEÇİLME USUL VE ESASLARINA İLİŞKİN TEBLİĞ” e göre; bir çalışanın çalışan temsilcisi olabilmesi için aşağıdaki niteliklerden hangisi ya da hangilerine sahip olması zorunludur.

- I. İşyerinin tam süreli daimi çalışanı olması
- II. En az 3 yıllık iş deneyiminin bulunması
- III. En az lise düzeyinde öğrenim görmüş olması

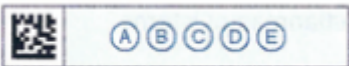
A-Yalnız I B-Yalnız III C- I ve III
D- I ve II E-I, II ve III



23- “YAPI İŞLERİNDE İŞ SAĞLIĞI VE GÜVENLİĞİ YÖNETMELİĞİ” ne göre; iskeleler işveren tarafından görevlendirilen ehil bir kişi tarafından kontrole tabi tutular.

Aşağıdakilerden hangisi bu koşullardan değildir?

- A-Kullanılmaya başlamadan önce
- B- Ayda en az bir kez
- C-Üzerinde değişiklik yapıldığında
- D-Belli bir süre kullanılmadığında
- E Sismik sarsıntı, kuvvetli rüzgârlar gibi olumsuz hava şartlarına veya denge ve sağlamlığını etkileyebilecek diğer koşullara maruz kaldığında



24-6331 sayılı İş Sağlığı ve Güvenliği Kanununa göre; asli görevinin yanında iş sağlığı ve güvenliği ile ilgili önleme, koruma, tahliye, yangınla mücadele, ilk yardım ve benzeri konularda özel olarak görevlendirilmiş uygun donanım ve yeterli eğitime sahip kişi **tanımı aşağıdakilerden hangisine aittir?**

- A-Destek elemanı
- B-Çalışan temsilcisi
- C-Çalışan
- D-İş yeri hemşiresi
- E-Sendika temsilcisi



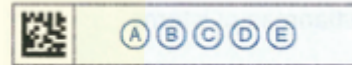
25-6331 sayılı İş Sağlığı ve Güvenliği Kanununa göre ; işyerinde var olan ya da dışarıdan gelebilecek, çalışanı veya işyerini etkileyebilecek zarar veya hasar verme potansiyelini ifade eden **tanım aşağıdakilerden hangisine aittir?**

- A-Risk
- B- Şans
- C-Önleme
- D-Risk Değerlendirmesi
- E-Tehlike



26-6331 sayılı İş Sağlığı ve Güvenliği Kanununa göre ; Ulusal İş Sağlığı ve Güvenliği Konseyi yılda kaç kez olağan toplanır?

- A-2 B- 3 C-1 D- 5 E-4



27-Aşağıdakilerden hangisi 4857 sayılı İş Kanununa dayanılarak **hazırlanmamıştır**?

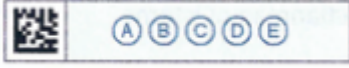
A- ÇOCUK VE GENÇ İŞÇİLERİN ÇALIŞTIRILMA USUL VE ESASLARI HAKKINDA YÖNETMELİK

B- ASGARİ ÜCRET YÖNETMELİĞİ

C- ANALIK İZİNİ VEYA ÜCRETSİZ İZİN SONRASI YAPILACAK KİSMİ SÜRELİ ÇALIŞMALAR HAKKINDA YÖNETMELİK

D- SAĞLIK KURALLARI BAKIMINDAN GÜNDE AZAMI YEDİ BUÇUK SAAT VEYA DAHA AZ ÇALIŞILMASI GEREKEN İŞLER HAKKINDA YÖNETMELİK

E- ALT İŞVERENLİK YÖNETMELİĞİ



28-“ KİŞİSEL KORUYUCU DONANIMLARIN İŞYERLERİNDE KULLANILMASI HAKKINDA YÖNETMELİK” e göre aşağıdakilerden **hangisi kişisel koruyucu donanım değildir**?

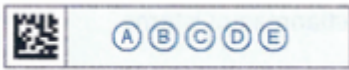
A-Koruyucu kremler / merhemler

B- Düşmeyi önleyici ekipman

C-Cep sobası

D-Cankurtaran yelekleri

E-Koruyucu eldivenler



29-Aşağıdakilerden hangisi iş sağlığı ve güvenliği kurul üyelerinden biri **değildir**?

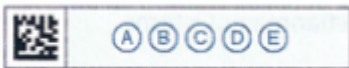
A-İş yeri hekimi

B-İşveren ya da işveren vekili

C-Çalışan temsilcisi

D-Diğer sağlık personeli

E-İş Güvenliği Uzmanı



30-“İŞ SAĞLIĞI VE GÜVENLİĞİ KURULLARI HAKKINDA YÖNETMELİK” e göre; işveren tarafından, kurulun üyelerine ve yedeklerine iş sağlığı ve güvenliği konularında eğitim verilmesi sağlanır. Kurul üyelerinin ve yedeklerinin eğitimleri aşağıdaki konulardan hangisini **kapsamaz**?

A- Kurulun görev ve yetkileri

B- Uluslararası standartlar

C- İletişim teknikleri

D- Meslek hastalıkları

E- Risk değerlendirmesi



31-“İŞ SAĞLIĞI VE GÜVENLİĞİ RİSK DEĞERLENDİRMESİ YÖNETMELİĞİ” ne göre; Risk değerlendirmesi dokümanite edilirken aşağıdakilerden **hangisini kapsamak zorunda değildir**?

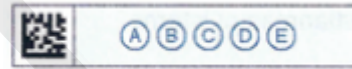
A-İş yeri sigorta sicil numarası

B- İşyerinin unvanı, adresi ve işverenin adı

C- Belirlenen tehlike kaynakları ile tehlikeler

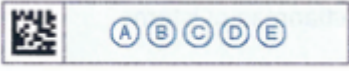
D- Gerçekleştirildiği tarih ve geçerlilik tarihi

E- Gerçekleştiren kişilerin isim ve unvanları ile bunlardan iş güvenliği uzmanı ve işyeri hekimi olanların Bakanlıkça verilmiş belge bilgileri



32-“İŞ SAĞLIĞI VE GÜVENLİĞİ RISK DEĞERLENDİRMESİ YÖNETMELİĞİ” ne göre; aşağıdakilerden **hangisi risk değerlendirmesinin yenilenmesi gereken durumlardan değildir**?

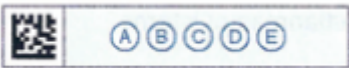
- A- İşyeri dışından kaynaklanan ve işyerini etkileyebilecek yeni bir tehlikenin ortaya çıkması
- B- İş Güvenliği Uzmanı ya da İş yeri hekiminden birinin işten ayrılması durumunda
- C- İş kazası, meslek hastalığı veya ramak kala olay meydana gelmesi
- D- Üretim yönteminde değişiklikler olması
- E- İşyerinin taşınması veya binalarda değişiklik yapılması



33-Gebe veya Emziren Kadınların Çalıştırılma Şartlarıyla Emzirme Odaları ve Çocuk Bakım Yurtlarına Dair Yönetmelik'e göre; **gebe veya emziren kadın çalışanların çalışma koşulları ve izinleriyle ilgili, aşağıdakilerden hangisi ya da hangileri doğrudur?**

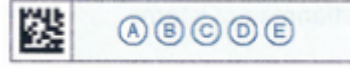
- I. Günde 7,5 saatten fazla çalıştırılmazlar.
- II. Doğumu izleyen iki yıl boyunca gece çalıştırılmazlar.
- III. Gebelik döneminde periyodik kontroller için ücretsiz izin verilir.

- A-Yalnız I
- B-Yalnız III
- C- I ve II
- D- I ve III
- E-I, II ve III



34-Aşağıdakilerden hangisi yürürlüktedir?

- A-İşçi Sağlığı ve İş Güvenliği Tüzüğü
- B- Yapı İşlerinde İşçi Sağlığı ve İş Güvenliği Tüzüğü
- C- Ağır ve Tehlikeli İşler Tüzüğü
- D- Ağır ve Tehlikeli İşler Yönetmeliği
- E- Elle Taşıma İşleri Yönetmeliği



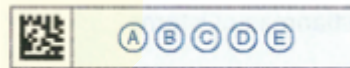
35-“İŞYERİ HEKİMİ VE DİĞER SAĞLIK PERSONELİNİN GÖREV, YETKİ, SORUMLULUK VE EĞİTİMLERİ HAKKINDA YÖNETMELİK” e göre; **aşağıdakilerden hangisi iş yeri hekimi görevlerinden değildir**?

- A- Rehberlik
- B- Risk değerlendirmesi
- C- Sağlık gözetimi
- D- Kurula başkanlık
- E- Eğitim, bilgilendirme ve kayıt



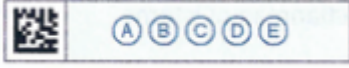
36-İş yeri hekimleri meslek hastalığı ön tanısı koyduğu vakaları nereye sevk eder?

- A-Sağlık Hizmeti Sunucularına
- B-Meslek Hastalıkları Hastanesine
- C-Aile, Çalışma ve Sosyal Hizmetler Bakanlığına
- D-İş Sağlığı ve Güvenliği Kuruluna
- E-Sağlık Bakanlığına



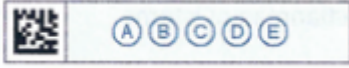
37-Eğiticilerin eğitim belgesi **en az kaç saatlik eğitim sonunda verilir?**

A-180 B- 220 C-40 D- 16 E-80



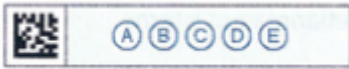
38-"İNSAN HAKLARI EVRENSEL BEYANNAMESİ" kaç yılında resmi gazetemizde yayınlanmıştır?

A-1980 B- 1923 C-2003
D-1949 E-2012



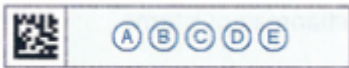
39-4857 sayılı İş Kanunu kaç yılında kabul edilmiştir?

A-1980 B- 1923 C-2003
D-1949 E-2012



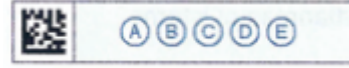
40-6331 sayılı İş Sağlığı ve güvenliği Kanunu kaç yılında kabul edilmiştir?

A-1980 B- 1923 C-2003
D-1949 E-2012



41-4857 sayılı İş Kanunu'na göre ; bildirim süreleri içinde işveren, işçiye yeni bir iş bulması için gerekli olan iş arama iznini iş saatleri içinde ve ücret kesintisi yapmadan vermeye mecburdur. **İş arama izninin süresi günde kaç saatten az olamaz?**

A-1 B- 2 C-3 D- 4 E-5



42-4857 sayılı İş Kanunu'na göre ; işverenler, elli veya daha fazla işçi çalıştırdıkları **özel sektör işyerlerinde yüzde kaç engelli çalıştırmakla yükümlüdürler?**

A-1 B- 2 C-3 D- 4 E-5



43-4857 sayılı İş Kanunu'na göre; **yıllık ücretli izinler hakkında aşağıdakilerden hangisi yanlıştır?**

A- Yer altı işlerinde çalışan işçilerin yıllık ücretli izin süreleri dörder gün artırılarak uygulanır.

B- En az bir yıl çalışmış olan işçilere yıllık ücretli izin verilir.

C- Yıllık izin süreleri iş sözleşmeleri ve toplu iş sözleşmeleri ile artırılabilir.

D- Niteliklerinden ötürü bir yıldan az süren mevsimlik veya kampanya işlerinde çalışanlara bu Kanunun yıllık ücretli izinlere ilişkin hükümleri uygulanmaz.

E- Yıllık ücretli izin hakkından işçi isterse vazgeçebilir.



44-4857 sayılı İş Kanunu'na göre; yer altı maden işlerinde çalışan işçilerin çalışma süresi; günde en çok, haftada en çok saattir.

Yukarıdaki boşlukları doğru şekilde dolduran ifadeler aşağıdakilerden hangisidir?

- A-8 ve 45 B- 9 ve 45 C-7,5 ve 45
D-7,5 ve 37,5 E-9 ve 52



45-4857 sayılı İş Kanunu'na göre; aşağıdakilerden hangisi çalışma süresinden sayılan hallerden değildir?

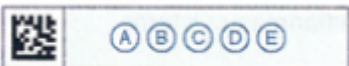
A-Madenlerde, taşocaklarında yahut her ne şekilde olursa olsun yeraltında veya su altında çalışılacak işlerde işçilerin kuyulara, dehlizlere veya asıl çalışma yerlerine inmeleri veya girmeleri ve bu yerlerden çıkmaları için gereken süreler

B-İşçilerin işveren tarafından işyerlerinden başka bir yerde çalıştırılmak üzere gönderilmeleri halinde yolda geçen süreler

C-Çocuk emziren kadın işçilerin çocuklarına süt vermeleri için belirtilecek süreler

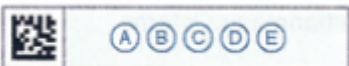
D-İşçilerin ara dinlenmelerinde geçen süreler

E-İşçinin işinde ve her an iş görmeye hazır bir halde bulunmakla beraber çalıştırılmaksızın ve çıkacak işi bekleyerek boş geçirdiği süreler



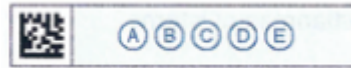
46-4857 sayılı İş Kanunu'na göre; gece çalışmaları her halde en fazla kaç saat sürer?

- A-11 B- 8 C-7 D- 6 E-5



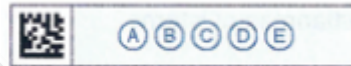
47-6331 sayılı İş Sağlığı ve Güvenliği Kanununa göre ; işyerinde iş sağlığı ve güvenliği hizmetlerini yürütmek üzere kurulan, gerekli donanım ve personele sahip olan birim, ifadesi tam olarak aşağıdakilerden hangisine aittir?

- A-Ortak Sağlık Güvenlik Birimi
B-Konsey
C-Revir
D-İş yeri Sağlık ve Güvenlik Birimi
E-İSG-Katip



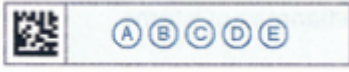
48-6331 sayılı İş Sağlığı ve Güvenliği Kanununa göre; aşağıdakilerden hangisi **teknik eleman olarak nitelendirilemez**?

- A- Teknik öğretmen
B- Fizikçi
C- Biyolog
D- Üniversitelerin iş sağlığı ve güvenliği programı mezunları
E- İnşaat Mühendisi



49-6331 sayılı İş Sağlığı ve Güvenliği Kanununa göre; hizmet sunan kuruluşlar ile işyeri hekimi ve iş güvenliği uzmanları, iş sağlığı ve güvenliği hizmetlerinin yürütülmesindeki **ihmallerinden dolayı kime karşı sorumludur?**

- A- Asliye Ceza Mahkemelerine
- B- İş Mahkemelerine
- C- Bilirkişilere
- D- Bakanlığa
- E- Hizmet sundukları işverene



50-6331 sayılı İş Sağlığı ve Güvenliği Kanununa göre; sağlık hizmeti sunucuları kendilerine intikal eden iş kazalarını, yetkilendirilen sağlık hizmeti sunucuları ise meslek hastalığı tanısı koydukları vakaları **en geç kaç gün içinde Sosyal Güvenlik Kurumuna bildirir?**

- A-10
- B- 3
- C-5
- D- 6
- E-1

