

# SEKTÖR AKADEMİ İSG

- Gerçeğe Uygun Deneme Sınavı

3

- TÜM Konular

1- 6331 sayılı İş Sağlığı ve Güvenliği Kanununa göre işverenin yükümlülüklerini yerine getirmesinde risklerden korunma ilkeleri aşağıdakilerden hangisinde **yanlış** verilmiştir?

- A-Çalışanlara uygun talimatlar vermek
- B-Toplu korunma tedbirlerine, kişisel korunma tedbirlerine göre öncelik vermek
- C-Tehlikeli olanı, daha tehlikeli olanla değiştirmek
- D-Risklerle kaynağında mücadele etmek
- E-Risklerden kaçınmak



2-6331 sayılı İş Sağlığı ve Güvenliği Kanununa göre;

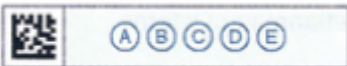
I. Tam süreli işyeri hekimi görevlendirilen işyerlerinde, diğer sağlık personeli görevlendirilmesi zorunlu değildir.

II. İş sözleşmesiyle çalışanlar, talep etmelerine rağmen gerekli tedbirlerin alınmadığı durumlarda, tabi oldukları kanun hükümlerine göre iş sözleşmelerini feshedebilir.

III. Belirlenen çalışma süresi nedeniyle işyeri hekimi ve iş güvenliği uzmanının tam süreli görevlendirilmesi gereken durumlarda; işveren, ortak sağlık ve güvenlik birimi kurar.

**İfadelerinden hangisi ya da hangileri yanlıştır?**

- A-Yalnız I                      B-Yalnız II                      C- Yalnız III
- D- I ve II                      E-II ve III



3-Aşağıda belirtilenlerden hangisi ya da hangileri **4857 sayılı iş kanunu kapsamındadır**?

I. Halkın faydalanmasına açık veya işyerinin eklentisi durumunda olan park ve bahçe işleri

II. Tarım sanatları ile tarım aletleri, makine ve parçalarının yapıldığı atölye ve fabrikalarda görülen işler

III. Aile ekonomisi sınırları içinde kalan tarımla ilgili her çeşit yapı işleri

- A-Yalnız I                      B-Yalnız II                      C- II ve III
- D- I ve II                      E-I, II ve III



4- 4857 sayılı İş Kanununa göre; Özel istihdam bürosu aracılığıyla geçici iş ilişkisi, Türkiye İş Kurumunca izin verilen özel istihdam bürosunun bir işverenle geçici işçi sağlama sözleşmesi yaparak bir işçisini geçici olarak bu işverene devri ile kurulur.

**Aşağıdakilerden hangisi geçici iş ilişkisi kurulacak durumlardan biri değildir?**

A- Deniz İş Kanunu kapsamına girmeyen ve tarım işlerinden sayılmayan, denizlerde çalışan su ürünleri üreticileri ile ilgili işlerde

B- Mevsimlik tarım işlerinde

C) Ev hizmetlerinde

D) İşletmenin günlük işlerinden sayılmayan ve aralıklı olarak gördürülen işlerde

E) İş sağlığı ve güvenliği bakımından acil olan işlerde veya üretimi önemli ölçüde etkileyen zorlayıcı nedenlerin ortaya çıkması hâlinde



**5-ÇALIŞANLARIN İŞ SAĞLIĞI VE GÜVENLİĞİ EĞİTİMLERİNİN USUL VE ESASLARI HAKKINDA YÖNETMELİK' e göre eğitimlerin temel prensiplerinden hangisi aşağıda yanlış verilmiştir?**

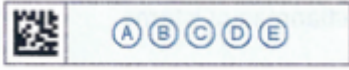
A- Verilen eğitimin sonunda ölçme ve değerlendirme yapılır.

B- İş sağlığı ve güvenliği eğitimleri; çalışanlarda iş sağlığı ve güvenliğine yönelik davranış değişikliği sağlamayı ve eğitimlerde aktarılan bilgilerin önemini çalışanlarca kavranmasını amaçlar.

C-EK-1 de belirtilen ilk kez verilecek eğitimlerde dahil tüm konularda yeterli sistem kurulması halinde uzaktan eğitim verilebilir.

D-İşverenin kendi belirleyeceği bir yöntem ile bireysel seviye tespiti yapılarak çalışanların eğitim öncesi seviyesi ve Ek-1'de yer alan konular dışında almaları gereken eğitimler belirlenir.

E- Eğitimler çalışanlara bireysel ya da gruplar halinde uygulanabilir.



**6-“ İŞ EKİPMANLARININ KULLANIMINDA SAĞLIK VE GÜVENLİK ŞARTLARI YÖNETMELİĞİ ”ne göre LPG tanklarında bulunan emniyet valfleri kaç yılda bir kontrol ve teste tabi tutulur.**

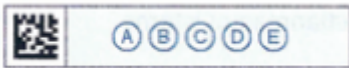
A-1 YIL

B-2 YIL

C- 5 YIL

D- 10 YIL

E-20 YIL



**7-“ İŞ EKİPMANLARININ KULLANIMINDA SAĞLIK VE GÜVENLİK ŞARTLARI YÖNETMELİĞİ ”ne göre aşağıdaki meslek gruplarından hangisi ya da hangileri iskelelerin periyodik kontrollerini gerçekleştirebilir?**

I. Metal eğitimi bölümü mezunu teknik öğretmenler

II. Makine ve inşaat teknikeri

III. A sınıfı iş güvenliği uzmanı

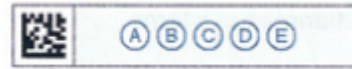
A-Yalnız I

B-Yalnız II

C- II ve III

D- I ve II

E-I, II ve III



**8-İşyerindeki bina ve eklentilerde, çalışma yöntem ve şekillerinde veya iş ekipmanlarında çalışanlar için hayati tehlike oluşturan bir husus tespit edildiğinde veya çok tehlikeli sınıfta yer alan maden, metal ve yapı işleri ile tehlikeli kimyasallarla çalışılan işlerin yapıldığı veya büyük endüstriyel kazaların olabileceği işyerlerinde risk değerlendirmesi yapılmamış olması durumlarında işyerinin bir bölümünde ya da tamamında bu tehlike giderilinceye kadar işin durdurulması ile bu Yönetmeliğe göre durdurma kararı uygulanmış işyerinde çalışmaya tekrar başlanmasına izin verilmesinin usul ve esaslarını belirlemektir.**

**Yukarıda belirtilen yönetmelik hangisidir?**

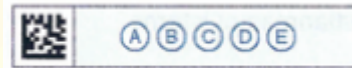
A-İŞYERİ BİNA VE EKLENTİLERİNDE ALINACAK SAĞLIK VE GÜVENLİK ÖNLEMLERİNE İLİŞKİN YÖNETMELİK

B-İŞYERLERİNDE ACİL DURUMLAR HAKKINDA YÖNETMELİK

C-İŞYERLERİNDE İŞVEREN VEYA İŞVEREN VEKİLİ TARAFINDAN YÜRÜTÜLECEK İŞ SAĞLIĞI VE GÜVENLİĞİ HİZMETLERİNE İLİŞKİN YÖNETMELİK

D-İŞYERİ AÇMA VE ÇALIŞMA RUHSATLARINA İLİŞKİN YÖNETMELİK

E-İŞYERLERİNDE İŞİN DURDURULMASINA DAİR YÖNETMELİK



9-Aşağıdakilerden hangisi 6331 sayılı İş Sağlığı ve Güvenliği Kanunununa dayanılarak çıkartılan yönetmeliklerden değildir?

A-BALIKÇI GEMİLERİNDE YAPILAN ÇALIŞMALARDA SAĞLIK VE GÜVENLİK ÖNLEMLERİ HAKKINDA YÖNETMELİK

B-ÇALIŞANLARIN PATLAYICI ORTAMLARIN TEHLİKELERİNDEN KORUNMASI HAKKINDA YÖNETMELİK

C-ELLE TAŞIMA İŞLERİ YÖNETMELİĞİ

D-KİŞİSEL KORUYUCU DONANIM YÖNETMELİĞİ

E-İŞYERLERİNDE İŞVEREN VEYA İŞVEREN VEKİLİ TARAFINDAN YÜRÜTÜLECEK İŞ SAĞLIĞI VE GÜVENLİĞİ HİZMETLERİNE İLİŞKİN YÖNETMELİK



10-'SAĞLIK VE GÜVENLİK İŞARETLERİ YÖNETMELİĞİ' ne göre aşağıdaki işaretlerden hangisinin açıklaması yanlıştır?

A-



Yangın merdiveni

B-



İyonlaştırıcı olmayan radyasyon

C-



Güvenlik duşu

D-

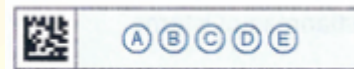


Dokunma

E-



Gürültülü ortam



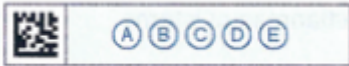
11-Doğal Radyasyon Kaynaklarından Maruz Kalınan Radyasyon Dozlarının Oransal Değerleri aşağıdakilerden hangisinde diğerlerine oranla ciddi oranda daha fazladır?

- A-Kozmik ışınlar  
B-Gama ışınları  
C- Vücut içi ışınlanma  
D-Radon  
E-Beta partikülleri



12-Aşağıdakilerden hangisi çalışan sağlığı için etkili bir sağlık gözetiminin özellikleri arasında **yer almaz**?

- A-İşe giriş muayeneleri  
B-Periyodik muayeneler  
C-Biyolojik izlem verileri  
D-İşletmenin ticari bağlantıları  
E-İş kazası kayıt bilgileri



13-Sağlık ve Güvenlik İşaretleri Yönetmeliği'ne göre, aşağıdakilerden hangisi yasaklayıcı işaret levhalarının özelliklerinden biri **değildir**?

- A-Daire biçiminde olması  
B-Kırmızı çerçeve olması  
C-Siyah piktogram olması  
D-Sarı zemin olması  
E-Diyagonal çizgi olması



14-İş Güvenliği Uzmanlarının Görev, Yetki, Sorumluluk ve Eğitimleri Hakkında Yönetmelik'e göre, 4.000 çalışanı olan ve çok tehlikeli sınıfta yer alan bir işyerinde tam gün çalışacak en az kaç iş güvenliği uzmanı görevlendirilmelidir?

- A-2  
B- 4  
C-6  
D- 8  
E-16



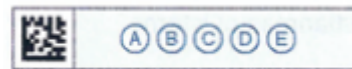
15-İnsan vücuduna giren kurşun öncelikli ve ağırlıklı olarak hangi yapıda depolanır?

- A-Pankreas  
B-Akciğer  
C-Kemik  
D-Bağırsak  
E-Karaciğer



16-4857 sayılı İş Kanunu'na göre, aşağıdakilerden hangisi, bir tarafın bağımlı olarak iş görmeyi ve diğer tarafın ücret ödemeyi üstlenmesinden oluşan sözleşmedir?

- A-İş sözleşmesi  
B-Muhasebe sözleşmesi  
C-Ücret sözleşmesi  
D-Deneme sözleşmesi  
E-Çalışma sözleşmesi

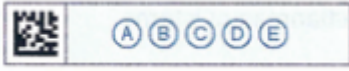


17-Kızıl ötesi ışınlarla ilgili,

- I. Ulaştıkları dokularda sıcaklık artmasına sebep olur.
- II. Gözde katarakt oluşumuna sebep olur.
- III. Erkeklerde spermatogenez bozukluğuna sebep olur.
- IV. Kanserojen etki gösterir.

ifadelerinden hangisi ya da hangileri doğrudur?

- A-Yalnız II
- B-Yalnız III
- C-Yalnız IV
- D-I ve II
- E-I, II ve III



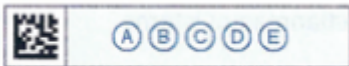
18-Biyolojik etkenlere bağlı meslek hastalıklarının aşağıdaki sektörlerden hangisinde diğerlerine oranla daha fazla olduğunu söylemek mümkündür?

- A-İnşaat
- B-Tekstil
- C-Tarım
- D-Kimya
- E-Ulaştırma



19- İş Güvenliği Uzmanlarının Görev, Yetki, Sorumluluk ve Eğitimleri Hakkında Yönetmelik'e göre, iş güvenliği uzmanlığı sınavlarında başarılı olanlara belgeleri aşağıdakilerden hangisi tarafından verilir?

- A-İş-Kur il müdürlükleri
- B-İş Sağlığı ve Güvenliği Genel Müdürlüğü
- C-Mesleki Yeterlilik Kurumu
- D-Devlet Personel Başkanlığı
- E-Ölçme, Seçme ve Yerleştirme Merkezi Başkanlığı



20-ÇALIŞANLARIN GÜRÜLTÜ İLE İLGİLİ RİSKLERDEN KORUNMALARINA DAİR YÖNETMELİK e göre; en düşük maruziyet eylem değeri( $L_{EX, 8saat}$ ) kaç dB(A) dir?

- A-20
- B-140
- C-85
- D-87
- E-80



21- Aşağıdaki ifadelerden hangisi **YETİŞKİN EĞİTİMİNİN** temel ilkeleri arasında **gösterilemez**?

- A-İhtiyaca Dönüklük
- B-Uygulamaya Dönüklük
- C-Etkin Katılımın Sağlanması
- D-Kalıcılığın Sağlanması
- E-Gelişim Özelliklerinin Dikkate Alınmaması



22-İlk kez gemi yapım işçilerinde rastlanan akciğer rahatsızlığıdır. Vücudun fiberleri parçalamak için salgıladığı asidin ciğer dokusunda yol açtığı yaralardır. Bu hasarlar zamanla ciddi boyutlara ulaşır ve akciğerler görevini yapamaz hale gelir.

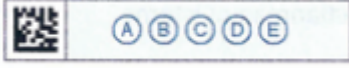
**Bu hastalık aşağıdakilerden hangisidir?**

- A- Beyaz parmak
- B- Salmonella
- C- Mezelomya
- D- Hepatit
- E- Asbestosis



23-Aşağıdakilerden hangisi, elektrikli makine ve araçların gövde kısımlarının nötr iletkene bağlanması işlemidir?

- A-Topraklama  
B-Koruma  
C-Sıfırlama  
D- Kısa devre  
E-Kaçak akım



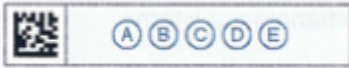
24-Aşağıdakilerden hangisi, iş sağlığı ve güvenliği bakımından çalışma ortamında yer alan fiziksel faktörlerden biri değildir?

- A-Sıcaklık  
B- Gürültü  
C-Solventler  
D- Titreşim  
E-Basinç



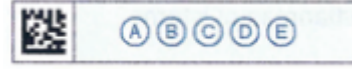
25-İş Sağlığı ve Güvenliği Risk Değerlendirmesi Yönetmeliği'nde yer alan "tehlikeden kaynaklanacak kayıp, yaralanma ya da başka zararlı sonuç meydana gelme ihtimali" şeklindeki tanım, aşağıdakilerden hangisini ifade eder?

- A-Risk  
B- Ramak kala olay  
C-Tehlike  
D- Kayıp  
E-Zarar



26- Katı veya sıvı maddelerin yapısında bulunan su veya herhangi bir bileşenin ısı değişikliği nedeniyle gaz haline dönüşmesine tanımlayan aşağıdakilerden hangisidir?

- A-Konveksiyon  
B-Evaporasyon  
C-Radyan ışıma  
D-Kondüksiyon  
E-Metabolik ısı



27-Sağlık Kuralları Bakımından Günde Azami Yedi Buçuk Saat veya Daha Az Çalışılması Gereken İşler Hakkında Yönetmelik'e göre, **aşağıdakilerden hangisi günde azami altı(6) saat ya da daha az çalışması gereken işlerden biridir?**

- A- Eritme işleri  
B- Cıva sanayii işleri  
C- Çinko sanayii işleri  
D- Demir ve çelik sanayii işleri  
E- Karbon sülfürden etkilenme tehlikesi bulunan işler



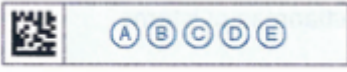
28-Uluslararası Çalışma Örgütü'nün dört(4) stratejik hedefi ilgili aşağıdaki ifadelerden hangisi yanlıştır?

- A- Üç taraflılığın ve sosyal diyalogun güçlendirilmesi  
B- Çalışma yaşamında standartların, temel ilkelerin ve hakların yaygınlaştırılması ve yaşama geçirilmesi  
C- Kadınların ve erkeklerin insana yakışır işlerde çalışıp insana yakışır kazanç sağlayabilmeleri için gerekli fırsatların artırılması  
D- Herkes için sosyal korumanın kapsamının genişletilmesi ve etkililiğinin artırılması  
E- Hükümetlere gerektiğinde yaptırım uygulanması



29-Traktör kullanımı için geçerli sürücü belgesi sınıfı aşağıdakilerden hangisidir?

A-B1 B-E1 C-C1 D-F E-D



30-Alt işverenlik yönetmeliğine göre aşağıdakilerden hangisi ya da hangileri muvazaa olarak kabul edilir?

I-İşyerinde yürütülen mal veya hizmet üretimine ilişkin asıl işin bir bölümünde uzmanlık gerektirmeyen işlerin alt işverene verilmesi

II-Daha önce o işyerinde çalıştırılan kimse ile kurulan alt işverenlik ilişkisi

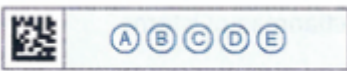
III- Asıl işveren işçilerinin alt işveren tarafından işe alınarak hakları kısıtlanmak suretiyle çalıştırılmaya devam ettirilmesi

A-Yalnız I B-Yalnız II C- II ve III  
D- I ve II E-I, II ve III



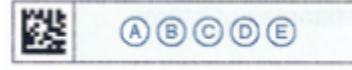
31-Aşağıdakilerden hangisi kişinin görevini güvenli ve sağlığa risk oluşturmadan yerine getirecek biçimde yeterli eğitim, bilgi, deneyim ve diğer kabiliyet ve becerilere sahip olması anlamına gelmektedir.

A-BAŞARI B-YETKİN  
C-EĞİTİM D-TEMSİLCİ  
E-SAĞLIKLI



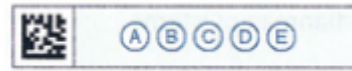
32-Aşağıdakilerden hangisinde yanıcı ortamlarda kullanılan elektrikli ekipmanların bu tarz ortamlar için uygun olmasının gerekliliğinden bahsedilmektedir?

A-CE B-EN  
C-TS D-ATEX  
E-IRATA



33-PEL in anlamı aşağıdakilerden hangisinde doğru verilmiştir?

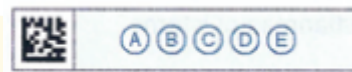
A-Tavsiye edilen maruziyet sınır değeri  
B-İzin verilen maruziyet sınır değeri  
C-Eşik sınır değeri  
D-Üst patlama limiti  
E-Alt patlama limiti



34-Sıcak havanın yükseldiği, soğuk havanın ise çöktüğü prensiptir. Yangının oluşturduğu sıcak gazlar yangından yukarı doğru yükselir.

Yukarıdaki tanım yangının hangi yayılma çeşididir?

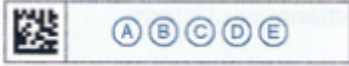
A-Doğrudan yanma B-Konveksiyon  
C-Kondüksiyon D-Işıma  
E-Radyasyon



35-Basit bir elektrik devresi üç parametre ile açıklanabilir: voltaj, akım ve direnç . Bu üç parametre Ohm Kanunu denilen basit bir ilişki ile bağlantılıdır.

Aşağıdakilerden hangisi bu bağlantıyı ifade eder?

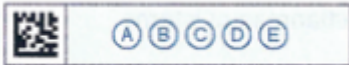
- A-  $V=I.R$                       B-  $F=m.a$   
C-  $X=V.T$                       D-  $P=m.v$   
E-  $P=F/S$



36- İşçi, yapmakta olduğu iş ve bu işi yerine getirirken geçerli olan çalışma koşulları arasındaki ilişkinin incelenmesi.

Aşağıdakilerden hangisi bu tanımları ifade eder?

- A-Antropometri                      B-Beyaz parmak  
C-Ergonomi                          D-Anemometre  
E-Higrometre



37-Vücut sıcaklığı 35°C altına düşerek titreme, ruh hali değişiklikleri, mantıksız davranışlar, halsizlik, uyuşukluk ve ölüme sebep olabilir.

Aşağıdakilerden hangisi bu durumu ifade eder?

- A-Dehidrasyon                      B-Isıl stres  
C-Soğuk ısırması                      D-Isıl yorgunluk  
E-Hipotermi



38- İŞ KANUNUNA İLİŞKİN ÇALIŞMA SÜRELERİ YÖNETMELİĞİ ne göre ; İşyerinde tam süreli iş sözleşmesi ile yapılan emsal çalışmanın ..... oranına kadar yapılan çalışma kısmi süreli çalışmadır.

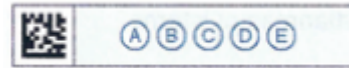
Boşluğu uygun şekilde dolduran şık aşağıdakilerden hangisidir?

- A-Dörtte üçü                          B-Üçte biri  
C-Yarısı                                  D-Beşte üçü  
E-Üçte ikisi



39-“İŞ HİJYENİ ÖLÇÜM, TEST VE ANALİZ LABORATUVARLARI HAKKINDA YÖNETMELİK” e göre laboratuvarın ofis alanının büyüklüğü en az kaç metrekare olmalıdır?

- A-5    B-9  
C- 6    D-25  
E- 15



40-AHŞAP VE ÖN YAPIMLI ÇELİK İLE ALÜMİNYUM ALAŞIMLI BİLEŞENLERDEN OLUŞAN DIŞ CEPHE İŞ İSKELELERİNE DAİR TEBLİĞ’e göre; dış cephe iş iskele yüksekliğinin kaç m’yi aştığı hallerde inşa edilecek iskelenin tamamı çelik ve/veya alüminyum alaşım bileşenlerden oluşur?

- A-20,50                                  B-7,50  
C-26,50                                  D-13,50  
E-30,50



41-Kişisel Koruyucu Donanımların İşyerlerinde Kullanılması Hakkında Yönetmelik'e göre, aşağıdakilerden hangisi **kişisel koruyucu donanım tanımı kapsamında değerlendirilemez?**

A-Kişiyi bir veya birden fazla riske karşı korumak amacıyla üretici tarafından bir bütün hâline getirilmiş cihaz, alet veya malzemeden oluşmuş donanım

B-Belirli bir faaliyette bulunmak için korunma amacı olmaksızın taşınan veya giyilen donanımla birlikte kullanılan, ayrılabilir veya ayrılamaz nitelikteki koruyucu cihaz, alet veya malzeme

C-Türk Silahlı Kuvvetleri, genel kolluk kuvvetleri ve Millî İstihbarat Teşkilatı Müsteşarlığı gibi kamu düzeninin sağlanmasına yönelik kurumların faaliyetlerinde kullandıkları kişisel koruyucular

D-Kişisel koruyucu donanımın rahat ve işlevsel bir şekilde çalışması için gerekli olan ve sadece bu tür donanımlarla kullanılan değiştirilebilir parçalar

E-Çalışanı, yürütülen işten kaynaklanan, sağlık ve güvenliği etkileyen bir veya birden fazla riske karşı koruyan, çalışan tarafından giyilen, takılan veya tutulan, bu amaca uygun olarak tasarımı yapılmış tüm alet, araç, gereç ve cihazlar



42-Kanama; damar bütünlüğünün bozulması sonucu kanın damar dışına (vücudun içine veya dışına doğru) doğru akmasıdır.

I. Kişinin fiziksel durumu ve yaşı

II. Kanamanın hızı

III. Vücutta kanın aktığı bölge

**Kanamanın ciddiyeti yukarıdaki hangi durum ya da durumlara bağlıdır?**

A-Yalnız I

B-Yalnız II

C-I ve II

D-II ve III

E-I, II ve III



43-

- I. Olası sağlık riskleri
- II. Olası kaza sonrası sigorta uygulamaları
- III. Hijyen gerekleri
- IV. Maruziyeti önlemek için alınacak önlemler

Biyolojik Etkenlere Maruziyet Risklerinin Önlenmesi Hakkında Yönetmelik'e göre, işverenin çalışanların eğitimi ve bilgilendirilmesi kapsamında **çalışanlara vermek zorunda olduğu bilgi ve talimatlar arasında yukarıdakilerden hangisi ya da hangileri yoktur?**

A-I ve II

B-Yalnız II

C-Yalnız III

D-II ve IV

E-I ve IV



44-Aşağıdakilerden hangisi mesleki cilt hastalıklarına neden olan fiziksel etkenlerden **biri değildir?**

A-Çimento

B- Aşırı soğuk

C-Titreşim

D-Radyasyon

E- Sürtünme



45-"ASGARI ÜCRET YÖNETMELİĞİ "ne göre **asgari ücret en geç ne kadar zamanda bir belirlenir?**

A-1 yıl

B- 4 yıl

C-2 yıl

D-6 ay

E- 5 yıl



46-Aşağıdakilerden hangisi iş yeri hekimi ve ekibinin çalışanların beslenmesine dair önleyici temel görevlerinden değildir?

A-Yemeğin yeterli ve dengeli olması için yol göstermek ve planlamayı doğrudan yapmak.

B-Yemeklerin hazırlanışını denetlemek.

C-Olası besin zehirlenmelerinde uygulanacak tedavi yöntemine kadar vermek.

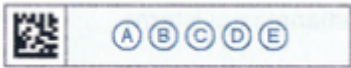
D-Beslenme ve sağlık arasındaki ilişkiler konusunda işçiyi ve işvereni bilgilendirmek.

E-Satın alınan besinlerin nitelikli olmasında yol göstermek



47-Aşağıda sırasıyla verilen tehlike-risk eşleştirmelerinden hangisi yanlıştır?

Tehlike	Risk
A-Elektrik	Yanıklar
B-Yüksekte çalışma	Düşme
C-Kimyasal madde	Zehirlenme
D-Kayma düşme	Kaygan zemin
E-Gürültü	İşitme kaybı



48-Risk değerlendirme temel aşamalarından ilk adım aşağıdakilerden hangisidir?

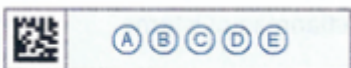
A- İzleme ve Gözden Geçirme

B- Önlemlerin Uygulanması

C- Önlemlerin Belirlenmesi

D- Tehlikelerin Tanımlanması

E- Risklerin Değerlendirilmesi



49-..... iki veya daha çok kişi arasında edim yükümlülüğü meydana getiren hukuk dalı olarak nitelendirilir. .... alanında sözleşme serbestliği ilkesi geçerlidir.

Yukarıdaki boşluğa hangi ifade gelmelidir?

A-Borçlar hukuku

B-Ticaret hukuku

C-Medeni hukuk

D-Ceza hukuku

E-Vergi hukuku



50-Japonyada cıva atıklarının denize dökülmesi sonucu ortaya çıkmıştır. Suda bulunan planktonlar bu atıkları soğurmuş ve önce bu planktonlarla beslenen balıkları, ardından balıkları yiyen canlıları etkilemiştir.

Bu hastalığın adı nedir?

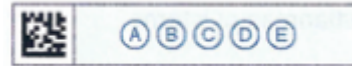
A- Herpes Enfeksiyonu

B- Radyal tunel sendromu

C-Minamata

D- Salmonellozis

E- Silikosis (Slikoz)



Test bitti. Cevaplarınızı kontrol ediniz.