

# SEKTÖR AKADEMİ İSG

- Gerçeğe Uygun Deneme Sınavı

4

- Genel İSG Konuları

1-Aşağıdakilerden hangisi termal konforu etkileyen faktörlerden biri **değildir**?

- A-Hava sıcaklığı
- B-Havanın nem yoğunluğu
- C-Hava akım hızı
- D-Radyant ısı
- E-Ses basıncı



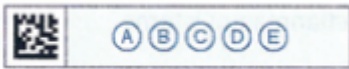
2-Aşağıdaki yönetim sistemlerinden hangisi ya da hangileri doğru verilmiştir?

I.TS EN ISO 9001 Kalite Yönetim Sistemi

II.TS EN ISO 14001 Çevre Yönetim Sistemi

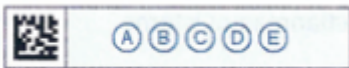
III.TS OHSAS 18001 İSG Yönetim Sistemi

- A-Yalnız I
- B-Yalnız II
- C- II ve III
- D- I ve II
- E-I,II ve III



3- BS 8800 Mesleki Sağlık ve Güvenlik Yönetim Sistem Rehberi **hangi yıl ve hangi ülkede yayımlanmıştır**?

- A- 1990 İsviçre
- B- 1992 İspanya
- C- 1993 İtalya
- D- 1994 Almanya
- E- 1996 İngiltere



4-Bir kimyasalın etkisi başka bir kimyasal tarafından ortadan kaldırılabılır.

**Bu etkiye uygun ifade aşağıdakilerden hangisidir?**

- A- Antagonizma
- B- Sinerjik etki
- C) Additif etki
- D) Bağımsız etki
- E) Potansiyel etki



5-Titreşimin ölçüm birimi hangisidir?

- A- Lüks
- B- Hz
- C- dB(A)
- D- Kj
- E-°C



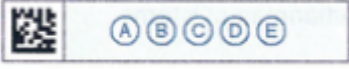
6-Mevcut kimyasalların nakliye, depolama, işleme ve bertaraf yöntemlerini ve bu esnada olası tehlikeler ile bunlara müdahale yöntemini içeren ve malzemenin üreticisi tarafından malzeme beraberinde verilen belgenin **uluslararası karşılığı aşağıdakilerden hangisidir?**

- A-Ürün kullanım formu
- B-Acil durum planı
- C-MSDS
- D- LEL
- E-UEL



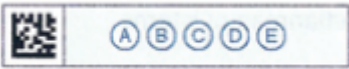
7-Kullanıcıların sağlıklarının korunması ve güvenliklerinin sağlanması için bir veya daha fazla sağlık ve güvenlik tehlikesine karşı koruma sağlamak amacıyla, bir kişi tarafından giyilmek, takılmak veya elde tutulmak üzere, temel sağlık ve güvenlik gereklerini yerine getirerek tasarlanmış teçhizat veya cihazlara **genel olarak ne ad verilir?**

- A- Sağlık koruyucular
- B- Kişisel koruyucu donanım
- C- Güvenlik cihazları
- D- Kilitlenebilir koruyucular
- E- Güvenlik ekipmanları



8-Aşağıda sırasıyla verilen tehlike-risk eşleşmelerinden hangisi **yanlıştır?**

- A- Fibrilasyon-Elektrikle çalışma
- B- Yüksekte çalışma-Düşme
- C- Kimyasal madde-Zehirlenme
- D- Gürültü-İşitme kaybı
- E- Yetersiz aydınlatma-Takılma,düşme



9-Yasak işareti, tehlike alarmı ve yangınla mücadele ekipmanlarında **belirgin olarak ağırlıklı kullanılan renk aşağıdakilerden hangisidir?**

- A-Yeşil
- B-Sarı
- C-Kırmızı
- D- Turuncu
- E-Mavi



10-Bir iş sözleşmesine dayanarak çalışan gerçek kişiye işçi denir.

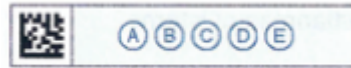
**Güncel İş Sağlığı ve güvenliği mevzuatımızda işçi ifadesinin yerine hangi ifade kullanılır?**

- A-İş gören
- B-Sarı baret
- C-Usta
- D-Çalışan
- E-Mavi yaka



11-Asetonun mesleki maruziyet sınır değeri kaç ppm'dir?

- A-100
- B-500
- C- 50
- D- 1
- E-1210

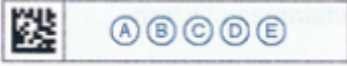


12-



Yukarıdaki çalışma şekillerinden hangisi ya da hangileri ergonomiktir?

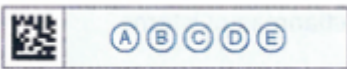
- A-Yalnız I      B-Yalnız II      C- II ve III  
D- I ve II      E-I, II ve III



13-Aşağıdakilerden hangisi ya da hangileri kapalı ortamlarda çalışmalarda tehlikelerden sayılabilir?

- I.Oksijen yetersizliği  
II.Elektrik  
III.Patlama  
IV.Tehlikeli gazlar

- A-Yalnız I      B-Yalnız II      C- II ve III  
D- I ,II ve III      E-I, II , III ve IV

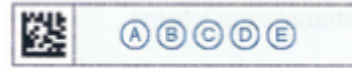


14-



Yukarıdaki işaret genelde hangi durumlarda kullanılır?

- A- Yangın tehlikesinin bulunduğu durumlar  
B- Engellere çarpma, düşme ya da nesnelerin düşme tehlikesinin bulunduğu yerler  
C- Elektrik çarpma tehlikesinin bulunduğu yerler  
D- Acil çıkışlar  
E- Zorunluluk gerektiren durumlar



15-El aletleri çalışma prensipleri açısından sınıflandırıldığında, aşağıdakilerden hangisi bu sınıflandırmada **yer alamaz**?

- A-Elektrikli      B-Pnömatik  
C-Hidrolik      D-Kilitlenebilir  
E-Mekanik



16-İş makinesi kullanan operatörleri sahip olması gereken ehliyet sınıfı hangisidir?

- A-B sınıfı      B-E sınıfı  
C-A sınıfı      D-G sınıfı  
E-F sınıfı



17-Tüketici devrede, gelen ve giden akımların birbirlerine eşit olmadığı durumlarda, devreyi **otomatik olarak kesen koruma cihazı hangisidir?**

A-Yalıtım B-Topraklama

C-Kaçak akım rolesi D-Sıfırlama

E-Çift yalıtım

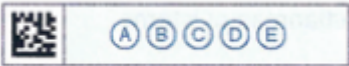


18-Tüm iş sağlığı ve güvenliği korunma ilkeleri 3 sınıfta toplanırsa, aşağıdakilerden uygun öncelik sırasını(**en etkiliden başlayarak**) gösteren hangisidir?

- I. Kaynağında koruma
- II. Ortama yönelik koruma
- III. Kişiyeye yönelik koruma

A-I,II,III B- II,I,III C- II,III,I

D- I ,III, II E-III,I,II



19-Bir şeyin olmasına veya yapılmasına engel olmak, ortaya çıkan veya çıkacağı düşünülen bir tehlikeyi durdurmak veya önüne geçmek ifadesinin tam karşılığı aşağıdakilerden hangisidir?

A-Koruma B-Bitirme

C-Önleme D-Sıfırlama

E-Kontrol



20-Aşağıdakilerden hangisi iş yerlerinde stresi önlemeye veya azaltmaya yönelik korunma **tedbirlerinden sayılamaz?**

- A- Çalışanların kararlara katılımını artırma
- B- Sıkıcı İş Sağlığı ve Güvenliği eğitimlerinin sınırlandırılması
- C- Çalışanların rollerinin açıkça tanımlanması
- D- Aşırı iş yükünü ortadan kaldırılması
- E- Çalışanların güven duygularını geliştirme

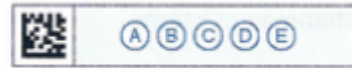


21-Aşağıdakilerden hangisi ya da hangileri meslek hastalıklarını mesleki olmayan genel hastalıklardan **ayirt etmek üzere kullanılan temel özelliklerdendir?**

- I. Nedensellik
- II. Kümelenme
- III. Sessiz Dönem

A-Yalnız I B-Yalnız II C- II ve III

D- I ve II E-I, II ve III



22-Akü imalatı ve hurdacılığı başta olmak üzere, çeşitli iş kollarında karşılaşılabılır. Kansızlık, böbrek hastalığı, sinir sistemi hastalığı gibi önemli sağlık sorunlarına neden olur.

**Belirtilen madde hangisidir?**

A-Kurşun B-Benzen

C-Sodyum sülfat D-Siyanür

E-Kuvars



23-Müzmin, ilerleyici, geri dönüşü olmayan ve nefes darlığı ile seyredip, solunum yetmezliğine neden olan bir akciğer hastalığıdır. Sigarayla birlikte iş ortamındaki gözle görülen her türlü toz ve konusu alınan pek çok kimyasal, bu hastalığa neden olabilir.

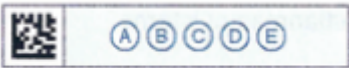
**Yukarıda belirtilen hastalık hangisidir?**

- A-Astım  
B-KOAH  
C-Dermatit  
D- Mezotelyoma  
E-Lösemi



24-Aşağıdakilerden hangisi direk Aile, Çalışma ve Sosyal Hizmetler Bakanlığına bağlı faaliyet gösteren kurumlardan **değildir**?

- A-Sosyal Güvenlik Kurumu  
B-İş Sağlığı ve Güvenliği Genel Müdürlüğü  
C-İş Teftiş Kurulu Başkanlığı  
D-ÇASGEM  
E-Ulusal İş Sağlığı ve Güvenliği Konseyi



25-Kimsenin yaşına, cinsiyetine ve gücüne uymayan işlerde çalıştırılmayacağı, küçükler ve kadınlar ile bedeni ve ruhi yetersizliği olanların çalışma şartları bakımından özel olarak korunacaklarına dair ifade nerede geçmektedir.

- A-1982 Anayasası  
B-4857 İş Kanunu  
C- 6331 İSG Kanunu  
D- Umumi Hıfzıssıhha Kanunu  
E- Borçlar Kanunu



26-Meslekte kazanma gücünü en az kaç oranında kaybedenler **malul** sayılırlar?

- A-%10  
B-%40  
C- %20  
D- %60  
E-75



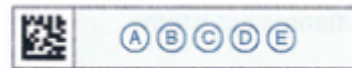
27-Normlar hiyerarşisine göre **en aşağıda kalan hangisidir**?

- A- Anayasa  
B- Tüzük  
C- Kanun  
D- Yönerge  
E-Yönetmelik



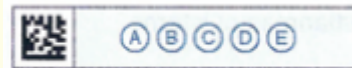
28-Aşağıdakilerden hangisi iş kazası ya da meslek hastalıkları sonucunda oluşan **dolaylı maliyetlerden değildir**?

- A- Çalışanlardaki moral bozukluğu  
B- Sipariş kayıpları  
C- Prestij kaybı  
D- Bina, makine, alet teçhizat, üretim veya ürünlerdeki hasarın maliyeti  
E- Tıbbi maliyetler



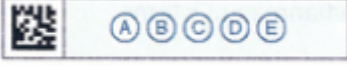
29-Aşağıdakilerden hangisi **biyolojik risk etmenlerinden sayılamaz**?

- A-Virüsler  
B-Bakteriler  
C-Aerosoller  
D- Parazitler  
E- Kemirgenler



30-Aşağıdakilerden hangisi iş stresinin sonuçlarından **sayılamaz?**

- A- Depresyon                      B- Fazla mesai  
C- Dikkatsizlik                    D- Endişe  
E- Aşırı yeme-şişmanlık



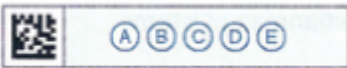
31-Aşağıdakilerden hangisi ya da hangileri işle ilgili kas-iskelet sistemi hastalıklarına sebep olabilir?

- I. Aşırı zorlanma  
II. Soğukta çalışma  
III. Tekrarlanan hareketler  
A-Yalnız I                      B-Yalnız II                      C- II ve III  
D- I ve III                      E-I, II ve III



32-İLO verilerine göre ölümlü iş kazalarında diğer ülkelere oranla belirgin şekilde daha iyi durumda olan ülke hangisidir?

- A- İngiltere                      B- Rusya  
C- Türkiye                      D- Hırvatistan  
E- Meksika



33-Ülkemizde yayımlanan **ilk ve son iş kanununu** sırasıyla gösteren şık hangisidir?

- A- 931-4857                      B- 3008-6331  
C- 1475-4857                    D- 3008-4857  
E- 1475-6331



34-Aşağıdakilerden hangisi uluslararası çalışma örgütü İLO nun temel hedefleri arasında **gösterilemez?**

- A- Hükümetlere, istek üzerine, sağlık hizmetlerinin güçlendirilmesi için yardım yapmak  
B- İstihdam ve işsizliğin önlenmesi  
C- Uygun asgari ücret  
D- Eşit işe eşit ücret  
E- Mesleki eğitim ve sürekli eğitim



35-Proaktif yaklaşım; istenmeyen bir durumun meydana gelmemesi için standartların uygulandığından ve işyerinin güvenli ve sağlık risklerinden uzak olduğundan emin olunmasına ilişkindir.

**Aşağıda belirtilenlerden hangisi bu esasa uygun bir proaktif çalışma örneği değildir?**

- A- Saha kontrolleri                      B- İşe giriş eğitimleri  
C- İşe giriş sağlık muayeneleri                      D- Risk değerlendirmesi  
E- Olay kayıtlarının titizlikle tutulması



36-Tehlikelerin saptanması, yarattıkları riskin değerlendirilmesi ve sonrasında riski eleme ya da kontrol altına almak için yapılan faaliyetler dizisine tümüne verilen ad aşağıdakilerden hangisidir?

- A- Tehlike analizi                      B-Acil durum planı  
C- Sağlık güvenlik planı              D- Risk değerlendirmesi  
E- Risk analizi



37-Aşağıdakilerden hangisi çalışanların tehlike ve risk algısını **olumsuz etkileyen faktörlerden değildir**?

- A- Hastalık                                      B- Yorgunluk  
C- Sağlık ve güvenlik işaretleri              D- Alkol ve uyuşturucu  
E- Eğitim eksikliği

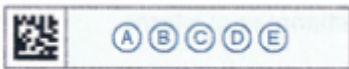


38-Risk değerlendirme temel beş adımı aşağıda belirtilmiştir.

1. Tehlikeleri saptayın
2. Zarar görebilecek kişilerin ve nasıl zarar görebileceklerinin saptanması.
3. Riskin değerlendirilip önlemlere karar vermek.
4. Önemli bulguları kaydedip uygulamaya koymak.
5. Gerektiği biçimde gözden geçirme ve güncelleme

Uygun sıralamayı gösteren şık aşağıdakilerden hangisidir?

- A- 2-3-4-1-5                      B-3-1-2-4-5  
C- 5-4-3-2-1                      D- 2-1-3-4-5  
E- 1-2-3-4-5



39-Bir iş yerinin ilk yardım organizasyonlarına karar verilirken aşağıda belirtilenlerden **hangisi ya da hangileri dikkate alınmalıdır?**

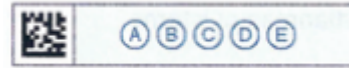
- I. Kaza geçmişi  
II. İşyerinin genel risk seviyesi  
III. İşyerinin coğrafi konumu.  
IV. İşyerindeki işçilerin sayısı

- A-Yalnız IV                      B-II ve III                      C- II, III ve IV  
D- I ,II ve IV                      E-I, II , III ve IV



40-Aşağıdakilerden hangisi makinaların **mekanik tehlikeleri arasında gösterilemez?**

- A- Ezilme                                      B-Gürültü  
C- Delinme                                      D- Dolanma  
E- Kesilme



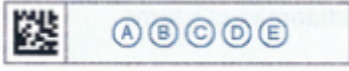
41-Aşağıdakilerden hangisi elektrik çarpması sonucu **yaralanmanın şiddetini etkileyen faktörlerden değildir?**

- A- Voltaj                                      B-Kaçak akım rolesi  
C- Maruz kalınan süre                      D- Direnç  
E- Kazazedenin elbiseleri ve ayakkabılarının cinsi



42-Kişinin işitme hassasiyetini bir dizi frekans boyunca (düşük ses perdesinden yüksek ses perdesine) ölçen medikal testin genel adı aşağıdakilerden hangisidir?

- A- Hemogram                      B-EKG  
C- Odyometri                      D-SFT  
E- HSE



43-Radon, topraktan sızan, doğal oluşumlu bir gazdır.

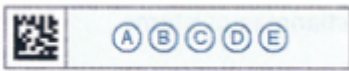
Aşağıdaki sektörlerden hangisinde radon gazına maruziyetin diğerlerine göre daha az olduğu söylenebilir?

- A- Lojistik                      B-Jeolojik işler  
C- İnşaat                      D-Çiftçilik  
E- Maden



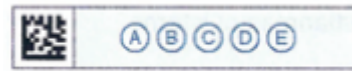
44-Kişinin ciğerlerinin hava yollarının bir tetiklemeyle rahatsız olup ebadının küçüldüğü ve aşırı mukus salgılayarak solunumu zorlaştırdığı hastalık aşağıdakilerden hangisidir?

- A- Astım                      B-Dermatit  
C- Bronşit                      D-KOAH  
E-Asbestoz



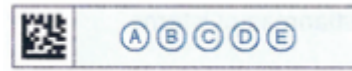
45-Ülkemizdeki mevcut güncel mevzuata göre hangi yükseklikte yapılan çalışmalar yüksekte çalışma olarak kabul edilir?

- A- 1,2 metre                      B-1,8 metre  
C- 3 metre                      D-4 metre  
E- Seviye farkı bulunan tüm çalışmalar



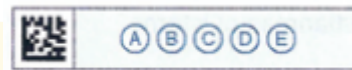
46-Çok hızlı bir gaz genişlemesiyle ve genellikle ısı açığa çıkmasıyla meydana gelen bir kimyasal reaksiyon veya değişim ifadesi tam olarak aşağıdakilerden hangisine aittir?

- A- Parlama                      B-Bleve  
C- Yangın                      D-Patlama  
E-Yanma



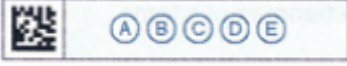
47-Günlük 8 saatlik çalışma döneminde her biri en fazla 15 dakika süren , tekrarlanabilen çalışmalar için izin verilen en yüksek konsantrasyon ne ile ifade edilir?

- A- STEL                      B-PEL  
C- LD15                      D-MAK  
E- UEL



48-NFPA tehlike işaretleri sistemine göre **mavi renk hangi anlama gelmektedir?**

- A- Sağlık  
B-Özel risk  
C- Radyoaktivite  
D-Zorunluluk  
E-Yanıcılık



49-Elektrik çarpması sırasında kalp, her ne kadar çalışmaya devam etse de, atışlar düzensiz gerçekleşir. **Kalbin bu şartlar altındaki anlamsız atışlarına ne ad verilir?**

- A- Şok  
B-Kriz  
C- Fibrilasyon  
D-Yetmezlik  
E-Spazm



50-Bir inşaatta işe başlayacak biri işe giriş sağlık raporunu kimden almalıdır?

- A-Devlet Hastanesi  
B-Şehir Hastanesi  
C- İş yeri hekimi  
D-Aile hekimi

E-Ağır ve tehlikeli işlerde çalışabilir raporu vermeye yetkin hastaneler

