

SEKTÖR AKADEMİ İSG

- Gerçeğe Uygun Deneme Sınavı

5

- TÜM Konular

1- "TEHLİKELİ VE ÇOK TEHLİKELİ SINIFTA YER ALAN İŞLERDE ÇALIŞTIRILACAKLARIN MESLEKİ EĞİTİMLERİNE DAİR YÖNETMELİK" e göre aşağıdaki hangi işlerde mesleki eğitim alma zorunluluğu yoktur?

A-Yapı işleri

B-Kimya sanayi ile ilgili işler

C-Arama ve sondaj işleri

D-Gıda satış işleri

E-Taş ve toprak sanayii ile ilgili işler



2-"TOZLA MÜCADELE YÖNETMELİĞİ" ne göre tozla mücadele komisyonu yılda kaç defa toplanır?

A-3

B-2

C-5

D-6

E-1



3-Aşağıdakilerden hangisi iş yerlerindeki fiziksel risk etmenlerinden biri değildir?

A- Termal Konfor

B- Alçak ve Yüksek Basınç

C- Kemirgenler

D-Naniyonize Işınlr

E- Gürültü



4-"ULUSAL İŞ SAĞLIĞI VE GÜVENLİĞİ KONSEYİ YÖNETMELİĞİ" ne göre aşağıda belirtilenlerden hangisi ya da hangileri konseyin görevleri arasındadır?

- I. Ulusal iş sağlığı ve güvenliği politika ve stratejileri için öneriler geliştirmek ve alınan kararların kurumlarda uygulanmasını tavsiye etmek
- II. İş sağlığı ve güvenliğinin izleme ve inceleme çalışmalarında bulunmak
- III. İş sağlığı ve güvenliği konusunda toplum ve çalışan yararını gözeterek, Bakanlık ve diğer kurumlar arası koordinasyon, bilgi paylaşımı ve işbirliğine katkı sağlamak

A-Yalnız I

B-Yalnız II

C- I ve III

D- I ve II

E-I,II ve III



5-İş yerlerinde titreşim ölçümü nasıl yapılır?

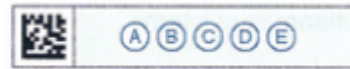
A-Anemometre

B-Barometre

C-Higrometre

D-Kuru termometre

E-Oktav bantları



6- İşyerlerinde radyasyon kullanımının denetlenmesi hangi kurum tarafından yapılır?

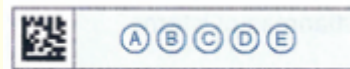
A-İSGGM

B-İSGÜM

C-TAEK

D-Sağlık Bakanlığı

E-İş Teftiş Kurulu Başkanlığı



7-

“YAPI İŞLERİNDE İŞ SAĞLIĞI VE GÜVENLİĞİ YÖNETMELİĞİ” ne göre; muhtemel risklerin değerlendirilip yapı işi süreci boyunca sağlık ve güvenlik ile ilgili alınacak tedbirlerin, organizasyon yapısının, çalışma yöntemlerinin ve bunlara ilişkin işlerin ne zaman ve kim tarafından yapılması gerektiğinin belirlendiği, aynı yapı sahasında faaliyet gösterecek farklı işverenler, alt işverenler, kendi nam ve hesabına çalışan kişiler ve farklı çalışma ekipleri arasında sağlık ve güvenliğe dair hususların koordinasyonunun sağlanması amacıyla yapı alanının tamamından sorumlu işveren veya proje sorumlusu tarafından hazırlanan veya hazırlanması sağlanan plan,

aşağıdakilerden hangisidir?

A-Sağlık ve Güvenlik Planı

B-Acil Durum Planı

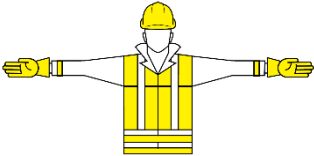
C-Risk Değerlendirmesi

D-Sağlık ve Güvenlik Dokümanı

E-Patlamadan Korunma Dokümanı



8-Aşağıdaki işaretin anlamı nedir?



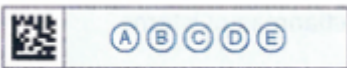
A-Dur

B-Tamam

C-Başlat

D-Kaldır

E-Yana geç



9-Aşağıdaki şıklardan hangisinde ilgili kurumun **görevi yanlış verilmiştir?**

A-İş Sağlığı ve Güvenliği Genel Müdürlüğü (İSGGM); İSG konularında mevzuat çalışması yapmak

B-İş Teftiş Kurulu Başkanlığı (İTK); İSG konularında işyerlerinde denetim yapmak

C-ÇAŞGEM; İSG konularında eğitim düzenlemek

D-İŞ SAĞLIĞI VE GÜVENLİĞİ ARAŞTIRMA VE GELİŞTİRME ENSTİTÜSÜ BAŞKANLIĞI(İSGÜM); İSG konularında ölçüm ve analiz hizmetleri sunmak

E-Sosyal Güvenlik Kurumu(SGK); Ulusal politikalarını belirlemek ve İSG programları hazırlamak



10-“Hastalara mesleğini sorunuz” diye öğüt veren, De Morbis Artificum Diatriba isimli meslek hastalıkları kitabını yazan ve İş Hekimliğinin babası sayılan kişi kimdir?

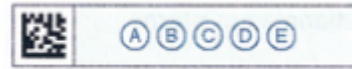
A- Bernardino Ramazzini

B- Georgius Agricola

C- Paracelsus

D- Hipokrat

E- Galen



11-4857 sayılı İş Kanununa göre; 8 saat çalışan bir işçi ne kadar ara dinlenme hakkına sahip olur?

A-1,5 saat

B-1 saat

C-30 dakika

D-15 dakika

E-1,25 saat



12-İşyerinde yürütülen işlerin bütün safhalarında iş sağlığı ve güvenliği ile ilgili riskleri ortadan kaldırmak veya azaltmak için planlanan ve alınan tedbirlerin tümüne ne denir?

A-Durdurma

B-Değerlendirme

C-Risk Analizi

D-Önleme

E-Yapım Metodu



13-“Kişisel koruyucu donanım yönetmeliği” hangi kanunun ilgili maddesine dayanılarak çıkartılmıştır?

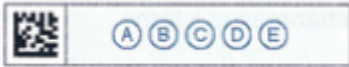
A-4703

B-6331

C-1475

D-4857

E-5510



14-“Kişisel koruyucu donanımların iş yerlerinde kullanılması hakkında yönetmelik” hangi kanunun ilgili maddesine dayanılarak çıkartılmıştır?

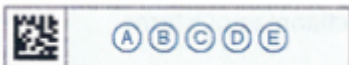
A-4703

B-6331

C-1475

D-4857

E-5510



15-İş ayakkabılarında aşağıda verilen koruma sınıfları ve açıklamalarından hangisi ya da hangileri doğrudur?

I. S1: Çelik burun

II. S2: Çelik burun + su geçirmezlik

III. S3: Çelik burun + su geçirmezlik + delinmez taban

A-Yalnız I

B-Yalnız II

C- I ve III

D- II ve III

E-I,II ve III



16-Kaza ağırlık oranı ; kayıp iş gününün toplam fiili çalışma saatine oranının belli bir sabit katsayı ile çarpılması ile hesaplanır. Eğer kazada ölüm ya da sürekli iş göremezlik varsa kayıp güne kaç gün eklenmelidir?

A-365

B-100.000

C-7.500

D-3650

E-1



17-Engelli sürücüler için gerekli sürücü belgesi sınıfı aşağıdakilerden hangisidir?

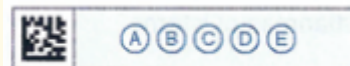
A-H sınıfı

B-C sınıfı

C-F sınıfı

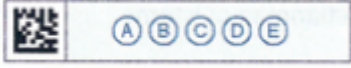
D-E sınıfı

E-G sınıfı



18-Genelde kuru kimyevi tozlu seyyar yangın söndürücü tüplerde itici gaz olarak kullanılan malzeme aşağıdakilerden hangisidir?

- A-Neon
B-Karbondioksit
C-Argon
D-Azot
E-LPG



19-4857 sayılı İş Kanununa göre; aşağıdakilerden hangisi işçinin haklı nedenle derhal fesih hakkı sayılan sebeplerden **değildir**?

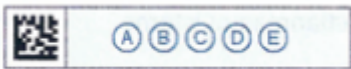
A-İş sözleşmesinin konusu olan işin yapılması işin niteliğinden doğan bir sebeple işçinin sağlığı veya yaşayışı için tehlikeli olursa

B- İşçinin sürekli olarak yakından ve doğrudan buluşup görüştüğü işveren yahut başka bir işçi bulaşıcı veya işçinin işi ile bağdaşmayan bir hastalığa tutulursa.

C-İşveren işçinin veya ailesi üyelerinden birinin şeref ve namusuna dokunacak şekilde sözler söyler, davranışlarda bulunursa veya işçiye cinsel tacizde bulunursa

D-İşçinin diğer bir işçi veya üçüncü kişiler tarafından işyerinde cinsel tacize uğraması ve bu durumu işverene bildirmesine rağmen gerekli önlemler alınmazsa

E-İşveren tarafından işçinin ücreti kanun hükümleri veya sözleşme şartlarına uygun olarak zam yapılmaz ise



20-6331 sayılı İş Sağlığı ve Güvenliği kanununa göre; aşağıdaki durumlardan hangisinde işveren çalışanların **sağlık muayenelerini yaptırmak zorunda değildir**?

A- İş kazası, meslek hastalığı veya sağlık nedeniyle tekrarlanan işten uzaklaşmalarından sonra işe dönüşlerinde talep etmeleri hâlinde

B- İşe girişlerinde

C- İş değişikliğinde

D- İş bittiğinde

E- İşin devamı süresince, çalışanın ve işin niteliği ile işyerinin tehlike sınıfına göre Bakanlıkça belirlenen düzenli aralıklarla.



21-6331 sayılı İş Sağlığı ve Güvenliği kanununa göre; iş kazası ve meslek hastalıklarının kayıt ve bildiri ile ilgili aşağıdaki ifadelerden **hangisi yanlıştır**?

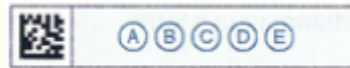
A-Sağlık hizmeti sunucuları kendilerine intikal eden iş kazalarını, yetkilendirilen sağlık hizmeti sunucuları ise meslek hastalığı tanısı koydukları vakaları en geç üç gün içinde Sosyal Güvenlik Kurumuna bildirir

B-İşyeri hekimi veya sağlık hizmeti sunucuları; meslek hastalığı ön tanısı koydukları vakaları, Sosyal Güvenlik Kurumu tarafından yetkilendirilen sağlık hizmeti sunucularına sevk eder

C-İşveren ; Sağlık hizmeti sunucuları veya işyeri hekimi tarafından kendisine bildirilen meslek hastalıklarını, öğrendiği tarihten itibaren üç iş günü içinde SGK ya bildirir

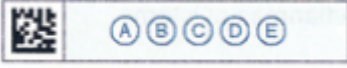
D-İşveren ; İş kazalarını kazadan sonraki üç iş günü içinde SGK ya bildirir

E- İşveren; bütün iş kazalarının ve meslek hastalıklarının kaydını tutar, gerekli incelemeleri yaparak bunlar ile ilgili raporları düzenler



22-"Her madde zehirdir ve zehir olmayan madde yoktur." diyerek toksikolojinin temelini atan bilim adamı aşağıdakilerden hangisidir?

- A-Hipokrates
B-Juvenal
C- Ramizzini
D-Paracelsus
E-Agricola



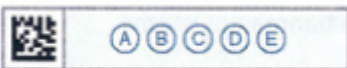
23-1 m3 havada bulunan maddenin mililitre cinsinden miktarı (ml/m3) gösteren ifade aşağıdakilerden hangisidir?

- A-mg/m3
B- ppm
C- STEL
D- CAS
E-KPa



24-Çalışanın iş kazası sonucu hayatını kaybetmesi sonucu, SGK kazalının yakınlarına gelir bağlamış, yapılan incelemede, iş kazasının meydana gelmesinde işverenin kusurlu olduğu tespit edilmiştir. Bu durumda SGK' nın bağlanan gelirin işverenden alınması için açacağı dava aşağıdakilerden hangisi olabilir?

- A- Destekten yoksun kalma tazminatı
B- Rücuen tazminat davası
C- Maddi tazminat davası
D- Manevi tazminat davası
E-Taksirle ölüme neden olma tazminatı



25-"BİNALARIN YANGINDAN KORUNMASI HAKKINDA YÖNETMELİK" e göre **yapı yüksekliği kaç m'den daha fazla olan yapılarda, en az 1 asansörün acil hâllerde kullanılmak üzere acil durum asansörü olarak düzenlenmesi şarttır?**

- A-51,50
B) 21,50
C- 13,50
D) 71,50
E-30,50



26-"İŞYERLERİNDE ACİL DURUMLAR HAKKINDA YÖNETMELİK" e göre aşağıdakilerden hangisi ya da hangileri **acil durum planında belirtilmelidir?**

- I. İşyerinin unvanı, adresi ve işverenin adı.
II. Hazırlayanların adı, soyadı ve unvanı.
III. Hazırlanıldığı tarih ve geçerlilik tarihi.
IV. Belirlenen acil durumlar.

- A-Yalnız IV
B- II,III ve IV
C- I , II ve III
D- II ve III
E-I,II , III ve IV



27-Hukukta yürürlükten kaldırılan, varlığı kaldırılan ve/veya kapatılan manasına gelen terim aşağıdakilerden hangisidir?

- A-Eski hüküm
B- Mülga
C-Müstafi
D-Değişik ibare
E-Ek cümle



28-“MADEN İŞYERLERİNDE İŞ SAĞLIĞI VE GÜVENLİĞİ YÖNETMELİĞİ” ne göre; aşağıdaki tanımlardan hangisi **yanlıştır**?

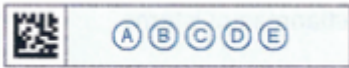
A-Kademe: Açık işletmelerde belirli aralık, kot ve eğimlerle meydana getirilen basamak şeklindeki çalışma yerler

B- Grizu: Metanın havayla karışımı

C-Nefeslik: Taş içerisinde sürülen galeri

D-Bür: Yerüstüyle bağlantısı olmayan kuyu

E- Baraj: Yeryüzünde yangın, su, zararlı gaz ve diğer tehlikeleri önleyici engelle



29- Tüm çalışanların sağlık ve güvenlik konusunda nasıl düşünce, duygu ve alışkanlıklara sahip olduğu ve bunun davranışa nasıl yansıdığıdır. Sağlık ve güvenliğe ilişkin paylaşılan tavır, değer, inanış ve davranışlar olarak tarif edilebilir.

Bu tanım aşağıdakilerden hangisidir?

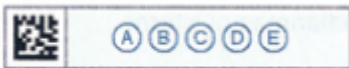
A-Risk seviyesi

B- Güvenlik anlayışı

C-Güvenlik kültürü

D-Tehlike bilinci

E-Risk algısı



30-Olayın meydana gelme olasılığı ve bunun çalışanları ne derecede ilgilendirdiği ya da endişelendirdiğinin subjektif bir değerlendirmesidir.

Bu tanım aşağıdakilerden hangisidir?

A-Risk seviyesi

B- Güvenlik anlayışı

C-Güvenlik kültürü

D-Tehlike bilinci

E-Risk algısı



31-Aşağıda belirtilen rutin olmayan işlerden hangisi ya da hangilerinde mutlaka iş izin sistemi uygulanmalıdır?

I. Sıcak işler(Ateşli çalışma)

II. Havai elektrik hatlarında çalışma

III. Kazı işleri

IV. Kapalı alanlarda çalışma

A-Yalnız I

B- II,III ve IV

C- I , II ve III

D- II ve III

E-I,II , III ve IV



32-İş yerinde; endüstri toplumunda hastalığa, sağlığın bozulmasına ve kayıplara sebep olan çevresel faktörleri tespit eden, değerlendiren ve onları kontrol eden bilim dalıdır. İşyeri ve çevresi ile ilgili temizlik bilimi de denir.

Bu tanım aşağıdakilerden hangisidir?

A-İş hijyeni

B- Sağlık

C-Çevre bilinci

D-Endüstriyel kirlenme

E-Sağlık riski



33-Beyaz el sendromu olarak da denir. Titreşimli veya kan akımını engelleyen aletler kullanmak sonucu, parmaklara ait damarlarda geçici daralmaya bağlı olarak ortaya çıkar.

Bu hastalık aşağıdakilerden hangisidir?

A- Guyon tuneli sendromu

B- Raynauld sendromu

C- Karpal tunel sendromu

D-Tendinit

E- De Quervain sendromu



34-Sağlık ve Güvenlik İşaretleri Yönetmeliğine göre; aşağıdaki işaret iş yerlerinde nerede kullanılmalıdır?



A-Ortam gürültüsünün hayli yüksek olduğu iş yerlerinde gürültü makinelerin yakınında

B- Kullanılması uygun olmayan yangın söndürücü sistemlerde

C-Yangın durumunda tahliye için kullanılması uygun olmayan acil çıkış kapılarında

D- Engellere çarpma, düşme ya da nesnelerin düşme tehlikesinin bulunduğu yerler

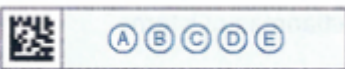
E-Yangın ihtimalinin yüksek olduğu, yanıcı parlayıcı malzeme depolarının girişlerinde



35-Ticari araçlarda yolcu ve yük taşıyan sürücülerin yetkilendirilmiş kuruluşlardan alması zorunlu olduğu belgelerden aşağıda belirtilenlerden hangisi ya da hangileri doğru verilmiştir?

- I. SRC1: Yurtdışı yolcu taşıması yapan sürücüler için
- II. SRC2: Yurtiçi yolcu taşıması yapan sürücüler için
- III. SRC3: Yurtdışı yük taşıyan sürücüler için
- IV. SRC4: Yurtiçi yük taşıyan sürücüler için

- A-Yalnız I
- B- II,III ve IV
- C- I , II ve III
- D- II ve III
- E-I,II , III ve IV



36-"ULUSAL BAYRAM VE GENEL TATİLLER HAKKINDA KANUN" hükümlerine göre aşağıdakilerden hangisi genel tatil günleri arasında değildir?

- A-15 temmuz
- B- 1 mayıs
- C-29 ekim
- D- 1 ocak
- E- 30 ağustos



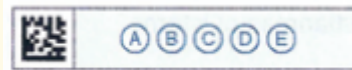
37-"GEBE VEYA EMZİREN KADINLARIN ÇALIŞTIRILMA ŞARTLARIYLA EMZİRME ODALARI VE ÇOCUK BAKIM YURTLARINA DAİR YÖNETMELİK" e göre **gebe veya emziren çalışan günde en fazla kaç saat çalıştırılır?**

- A-7,5
- B- 11
- C-9
- D-6
- E-10



38-Çocuk ve genç işçilerin günlük çalışma süreleri, yirmidört saatlik zaman diliminde, kesintisiz kaç saat dinlenme süresi dikkate alınarak uygulanır?

- A-14
- B- 11
- C-24
- D-18
- E-16



39-“ASBESTLE ÇALIŞMALARDA SAĞLIK VE GÜVENLİK ÖNLEMLERİ HAKKINDA YÖNETMELİK” hükümlerine göre aşağıdakilerden **hangisi yanlıştır?**

A- Bu Yönetmelikte belirtilen eğitimleri almış olanlardan bu iş için ayrıca mesleki eğitim belgesi istenmez.

B- Asbest tozuna maruziyetin sona ermesinden sonra kayıtlar en az 20 yıl süreyle saklanır.

C- Asbest söküm uzmanlarının eğitimi İSGÜM tarafından yürütülür.

D- Havadaki asbestin ölçülmesinde, uzunluğu beş mikrondan daha büyük, eni üç mikrondan daha küçük ve boyu eninin üç katından büyük olan lifler hesaba katılır.

E- İşveren, bu Yönetmelik kapsamındaki çalışmalarda çalışanların maruz kaldığı havadaki asbest konsantrasyonunun, sekiz saatlik zaman ağırlıklı ortalama değerinin (ZAOD-TWA) 0,1 lif/cm³’ü geçmemesini sağlar.



40-Çalışanların özellikle sanayide; kimyasallardan hangi yoldan daha fazla etkilendikleri ya da kimyasalların vücuda hangi yolla daha fazla giriş yaptığı söylenebilir?

A-Solunum B- Deri ile temas

C-Göz tarafından emilerek D-Yutma

E-Sindirim



41-Aşağıdakilerden hangisi ya da hangileri yüksekte çalışmalarda mutlaka kullanılacak kişisel koruyucu donanımlardandır?

- I. Paraşütçü tip emniyet kemeri
- II. Çelik burunlu ayakkabı
- III. Çene bantlı baret

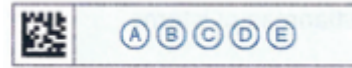
A-Yalnız I

B- II ve III

C- I ve II

D-Yalnız II

E-I,II ve III



42-Boya, Tiner, Yağ ve Akaryakıt gibi maddelerin sebep olduğu yangınlar hangi sınıf yangınlar olarak nitelendirilir?

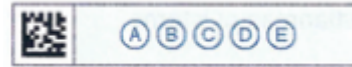
A-C sınıfı

B- D sınıfı

C- F sınıfı

D- B sınıfı

E-A sınıfı



43-İlk yardım uygulamalarında; hava girişinin tamamen engellendiği durumlarda, soluk borusuna kaçan cismi çıkarmak için yapılan sıralı hareketlere ne ad verilir?

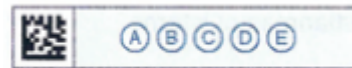
A- Holger Nielsen

B- Silvester

C- Kalp masajı

D- Yapay solunum

E- Heimlich Manevrası



44-Aşağıda belirtilen termal konfor aralıklarından hangisi ya da hangileri **genel iş yerlerindeki ideal şartları gösterir?**

- I. Bağıl nem %30 ila %80 arasında
- II. Hava akım hızı 0,3-0,5 m/sn aralığı
- III. Sıcaklık 15-30 santigrat derece aralığı

- A-Yalnız I
- B- II ve III
- C- I ve III
- D-Yalnız II
- E-I,II ve III



45-Sağlık ve güvenlik işaretlerinde; emniyet işaretleri dışında sarı renk yerine de kullanılan ve özellikle zayıf doğal görüş şartlarında dikkat çekici olduğu için kullanılan renk hangisidir?

- A-Yeşil
- B- Kırmızı
- C- Floresan turuncu
- D-Mavi
- E- Fosforlu yeşil



46-Risk değerlendirme metodları arasında yaygın olarak kullanılan, iş yerlerindeki istatistiklerin kullanımına dayalı, risk hesabına frekans verisini de dahil eden yöntem aşağıdakilerden hangisidir?

- A-5x5 L tipi matris
- B- Fine Kinney
- C- Hata türleri ve etkileri analizi(FMEA)
- D-What if
- E- HAZOP



47-Dikkat ve özen yükümlülüğünü yerine getirilmemesi sonucu; suçun bilerek işlenmesi ve fakat sonucunun istenmemesi durumu aşağıdakilerden hangisidir?

- A-Taksir
- B-Kast
- C- Haksız fiil
- D-Kabahat
- E- Kusursuz sorumluluk



48-Aşağıdaki gazlardan hangisi havadan daha ağırdır?

- A-LPG
- B- Doğalgaz
- C-Helyum
- D- Asetilen
- E-Hidrojen



49-Medyan sinirin sıkışmasına bağlı olarak elde yanma, ağrı ve güç kaybıyla karakterize periferik nöropati tablosu aşağıdakilerden hangisidir?

- A-Raynaud sendromu
- B-Karpal tünel sendromu
- C-Pronator teres sendromu
- D-Guyon tüneli sendromu
- E-Radial tünel sendromu



50-Ülkemizde ölümlü iş kazalarında başı çeken sektörler aşağıdakilerden hangisidir?

- A-Maden-Tekstil
- B-Turizm-Maden
- C-İnşaat-Otomotiv
- D-İnşaat – Maden
- E-Hizmet-Sağlık

