

SEKTÖR AKADEMİ İSG

- Gerçeğe Uygun Deneme Sınavı

7

- Tüm Konular

(10.01.2024 - GÜNCELLENMİŞTİR.)

1-“İŞ SAĞLIĞI VE GÜVENLİĞİ İLE İLGİLİ ÇALIŞAN TEMSİLCİSİNİN NİTELİKLERİ VE SEÇİLME USUL VE ESASLARINA İLİŞKİN TEBLİĞ” e göre; **çalışan temsilcilerinin seçilmesi ya da atanması ile ilgili aşağıdaki ifadelerden hangisi yanlıştır?**

A-Seçim, işyerindeki çalışanların en az yarısından bir fazlasının katılacağı bir oylamayla yapılır.

B-Seçim, sonuçları itibarıyla üç yıl geçerlidir.

C-Oylamanın gizli yapılması esastır.

D-En fazla oy alan aday veya adaylar çalışan temsilcisi veya temsilcileri olarak ilân edilir.

E-Oyların eşitliği durumunda çalışan temsilcisi; adayların öğrenim durumu, işyerindeki deneyim süresi ve benzeri kriterleri esas alınarak işverence belirlenir.



2-ASBEST SÖKÜMÜ İLE İLGİLİ EĞİTİM PROGRAMLARINA İLİŞKİN TEBLİĞ” e göre; **asbest söküm uzmanı olmak için toplam kaç saatlik bir eğitim almak gereklidir?**

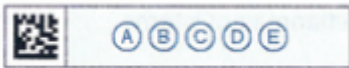
A-30

B-40

C-45

D-220

E-180



3-Aşağıdakilerden hangisi iş yerlerindeki **fiziksel risk etmenleri arasında sayılmaz?**

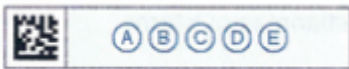
A- Sıcaklık

B- Basınç değişimleri

C- Şiddet

D- İyonize ışınlar

E- Titreşim



4-Aşağıda belirtilen meslek hastalıklarında hangisi ya da hangileri **etken kesilse de hastalığın ilerleyebileceği hastalıklardır?**

I. Pnömokonyozlar

II. Mesleki kanserler

III. Mesleki cilt hastalıkları

A-Yalnız I

B-Yalnız II

C- I ve III

D- I ve II

E-I,II ve III



5-İşyerlerinde rüzgar ölçümü neyle yapılır?

A-Anemometre

B-Barometre

C-Higrometre

D-Kuru termometre

E-Oktav bantları



6-“ KİŞİSEL KORUYUCU DONANIMLAR TEKNİK KOMİTESİNİN OLUŞUMU VE GÖREVLERİNE DAİR TEBLİĞ” e göre **teknik komite kimin başkanlığında toplanır?**

A-İşveren Sendika Temsilcileri

B- İş Teftiş Kurulu Başkanlığı

C-İş Sağlığı ve Güvenliği Genel Müdürlüğü

D-Sağlık Bakanlığı

E-Türkiye Odalar ve Borsalar Birliği



7-Takvim yılı içerisindeki ölümlü ve/veya ölümlü olmayan mesleki yaralanmalardan dolayı toplam kayıp gün sayısının, aynı yıl içerisinde referans grupta yer alan işçilerin çalışma saatlerinin toplamına bölünmesiyle elde edilen değer 1000 katsayısı ile çarpılmasıyla hesaplanan değer aşağıdakilerden hangisidir?

- A-Kaza ağırlık oranı
B-Kaza sıklık oranı
C-Kaza olabilirlik oranı
D-İş göremezlik oranı
E-Kayıp oranı



8-Risk değerlendirme sürecinde ilk adım aşağıdakilerden hangisidir?

- A-Risklerin belirlenmesi
B- Tehlikelerin belirlenmesi
C-Önlemlerin planlanması
D- Zarar göreceklere belirlenmesi
E-Kontrol ve izleme



9-Yangının üzerinde buharlaşır. Kısmen soğutucu ve boğucu özelliklerinin yanında esas olarak alev kırıcı özelliğe sahiptir. Elektrik iletmez.

Bu yangın söndürücü madde aşağıdakilerden hangisidir?

- A-CO₂
B-Köpük
C-Su
D-Kuru kimyevi toz
E-Halon



10-4857 sayılı İş Kanununa göre; zorunlu nedenlerle işin durması, ulusal bayram ve genel tatillerden önce veya sonra işyerinin tatil edilmesi veya benzer nedenlerle işyerinde normal çalışma sürelerinin önemli ölçüde altında çalışması veya tamamen tatil edilmesi ya da işçinin talebi ile kendisine izin verilmesi hallerinde, işveren içinde çalışılmayan süreler için telafi çalışması yaptırabilir. Bu çalışmalar fazla çalışma veya fazla sürelerle çalışma sayılmaz.

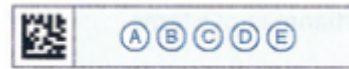
Yukarıdaki boşluğa gelecek ifade aşağıdakilerden hangisidir?

- A-4 ay
B-6 ay
C-2 ay
D-12 ay
E-48 saat



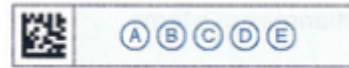
11-Aşağıdaki kurumlardan hangisi Aile, Çalışma ve Sosyal Hizmetler Bakanlığı bünyesinde değildir?

- A- Çevre Yönetimi Genel Müdürlüğü
B- İş Sağlığı ve Güvenliği Genel Müdürlüğü (İSGGM)
C- İş Sağlığı ve Güvenliği Merkezi (İSGÜM)
D- İş Teftiş Kurulu (İTK)
E- Sosyal Güvenlik Kurumu (SGK)



12-İlgili mevzuat hükümlerine göre aşağıdakilerden **hangisi sözleşme türlerinden değildir**?

- A-Deneme süreli iş sözleşmesi
B-Yazılı iş sözleşmesi
C-Kısmi süreli iş sözleşmesi
D-Belirli süreli iş sözleşmesi
E-Belirsiz süreli iş sözleşmesi



13-Aşağıdakilerden hangisi ya da hangileri **risk değerlendirme sürecinde kullanılan araç ya da tekniklerden biridir?**

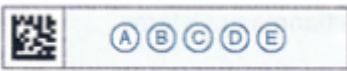
- I. Check-Listler
- II. Beyin Fırtınası
- III. Senaryo Analizi
- IV. Birincil Tehlike Analizi

- A-Yalnız IV B-II ve IV C- I, III ve IV
D- I ve II E-I,II , III ve IV



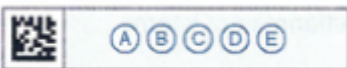
14-Aşağıdakilerden hangisi İş Sağlığı ve Güvenliği alanında veri toplama ve değerlendirme faaliyetinde bulunan kurum veya kuruluşlardan **değildir?**

- A- Sağlık Bakanlığı
- B- Aile, Çalışma ve Sosyal Hizmetler Bakanlığı
- C- Türkiye İstatistik Kurumu
- D- İşveren Sendika Temsilcilikleri
- E- Sosyal Güvenlik Kurumu (SGK)



15-Ergonominin Türk Dil Kurumunu da girdiği şekli ile Türkçe karşılığı aşağıdakilerden hangisidir?

- A-İş Verimliliği B- İş-Beden Bilimi
- C-İşbilimi D-İş Yapma Bilimi
- E-Antropometri



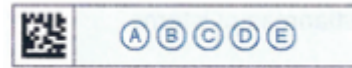
16- 6331 sayılı İş Sağlığı ve Güvenliği Kanununa göre; işverene bildirilen eksiklik ve aksaklıkların acil durdurmayı gerektirmesi veya yangın, patlama, göçme, kimyasal sızıntı ve benzeri acil ve hayati tehlike arz etmesi, meslek hastalığına sebep olabilecek ortamların bulunmasına rağmen işveren tarafından gerekli tedbirlerin alınmaması hâlinde, **bu durum işyeri hekimi veya iş güvenliği uzmanınca kim ya da kimlere bildirilir?**

- A- Sadece Bakanlığa
- B- Çalışma İş Kurumuna
- C- Sendika yetkilisi yoksa çalışan temsilcisine
- D- İş Teftiş Kuruluna
- E- Bakanlığın yetkili birimine, varsa yetkili sendika temsilcisine, yoksa çalışan temsilcisine



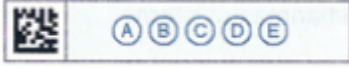
17- "BİNALARIN YANGINDAN KORUNMASI HAKKINDA YÖNETMELİK" e göre; **evlerde en fazla kaç tane LPG tüpü bulundurulabilir?**

- A-2 B-3
- C-1 D-4
- E-5



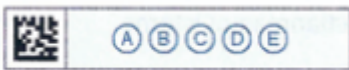
18- "BİNALARIN YANGINDAN KORUNMASI HAKKINDA YÖNETMELİK" e göre; aşağıdakilerden hangisi kurulması gereken acil durum ekiplerinden değildir?

- A-Söndürme ekibi B-Kurtarma ekibi
C-Koruma ekibi D-İlk yardım ekibi
E-Tahliye ekibi



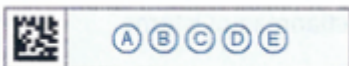
19- "İŞ TEFTİŞİ TÜZÜĞÜ" ne göre aşağıdaki ifadelerden hangisi yanlıştır?

- A- İş Teftişi, İş Teftiş Kurulunca yürütülür.
B- Teftiş sonucu gerekli görülmezse rapor yazılmaz.
C- Birden çok müfettiş birlikte görevlendirilirse, çalışmalarını kıdemli müfettiş yönetir.
D- Müfettişler, teftiş sırasında, mevzuatla saptanan kuralların yerindeliğini, işçi, işveren veya bunların meslek kuruluşları ilgilileriyle tartışamazlar.
E- İşyerlerinin teftişi, olanaklar ölçüsünde, kısa aralıklarla yapılır.



20-İnsanda hastalığa yol açma ihtimali bulunmayan biyolojik etkenler hangi grupta yer alır?

- A-Grup 0 B- Grup 1
C-Grup 2 D-Grup 3
E-Grup 4



21-Aşağıdakilerden hangisi işyerinde stres yaratan etmenlerden sayılamaz?

- A- Çalışma koşulları B- İşin niteliği
C- Kişilik çatışmaları D-Yeni değişimler
E-Yetki ve sorumlulukların belirlenmesi



22-Aşağıda belirtilen ses kaynakları ölçüleri ile ilgili eşleştirmelerden hangisi yanlıştır?

- A- Jet motoru, (Ağrı Eşiği) 90dB
B- Sessiz ofis, Oturma odası 30-40 dB
C- İşitme Sınırı (Eşiği) 0 dB
D- Fısıltılı konuşma 0-20 dB
E- Genel ofis, Sohbet konuşması 40-60 dB



23-4857 sayılı İş Kanununa göre; **yer altı ve su altında** (Maden ocakları ile kablo döşemesi, kanalizasyon ve tünel inşaatı gibi yer altında veya su altında çalışılacak işlerde) **çalıştırılması yasaklanan gruplar aşağıdakilerden hangisi ya da hangileridir?**

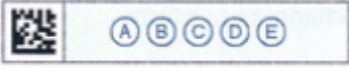
- I. On sekiz yaşını doldurmamış erkek
II. Her yaşta kadınlar
III. Elli yaş üstü erkekler

- A-Yalnız I B-II ve III C- I ve III
D- I ve II E-I,II ve III



24- İŞYERLERİNDE ACİL DURUMLAR HAKKINDA YÖNETMELİK e göre aşağıdakilerden hangisi **işyerlerinde zorunlu olarak görevlendirilecek destek elemanlarından değildir?**

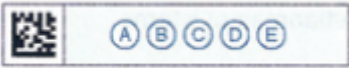
- A-Arama
B-Kurtarma
C-Haberleşme
D-Yangınla mücadele
E-Tahliye



25-Çalışanların titreşimle ilgili maruziyet sınır ve eylem değerlerinin hesabında aşağıdakilerden hangisine ya da hangilerine göre değerlendirme yapılır?

- I. El-kol titreşimi
II. Kalça-bacak titreşimi
III. Bütün vücut titreşimi

- A-Yalnız I
B-II ve III
C- I ve III
D- I ve II
E-I,II ve III



26-“İŞ SAĞLIĞI VE GÜVENLİĞİ KURULLARI HAKKINDA YÖNETMELİK” e göre aşağıdakilerden hangisi **kurulun çalışma usullerinden değildir?**

- A- Toplantının gündemi, yeri, günü ve saati toplantıdan en az kırk sekiz saat önce kurul üyelerine bildirilir.
B- Toplantıda alınan karar çalışan ve çalışan temsilcisine sözlü olarak tebliğ edilir.
C- Kurulun toplantılarında geçecek süreler günlük çalışma süresinden sayılır.
D- Kurulca işyerinde ilân edilen kararlar işverenleri ve çalışanları bağlar.
E- Kurul, üye tam sayısının salt çoğunluğu ile işveren veya işveren vekili başkanlığında toplanır ve katılanların salt çoğunluğu ile karar alır.



27-Türkiyede ilk meslek hastalıkları hastanesi hangi illerde ve hangi yılda kurulmuştur?

- A-Ankara, İstanbul-1978
B-Zonguldak, Ankara-1945
C-Zonguldak, İstanbul-1963
D-Bursa, İstanbul-1923
E-Bursa, Manisa-2003



28-Kaza sonucu ölümlerinin % 10'u ilk beş dakikada solunum durmasına bağlı meydana gelirken, % 50'si ise ilk yarım saat içinde büyük kanamalara bağlı meydana gelir. Bu nedenle olay yerindeki ilk yarım saat çok önem arz eder.

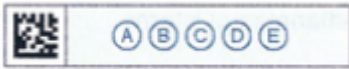
Bu ilk yarım saate ne ad verilmektedir?

- A-İlk saat
B-Kurtarma saati
C-Kritik saat
D-Müdahale saati
E-Altın saat



29- "YILLIK ÜCRETLİ İZİN YÖNETMELİĞİ" ne göre işyerinde çalışan sayısı kaç geçtiğinde **izin kurulu kurulur?**

- A-100
B-50
C-250
D-10
E-1000



30-Uluslararası Çalışma Örgütü (ILO) ve Dünya Sağlık Örgütü (WHO) **İş Sağlığı ve Güvenliği Ortak Komisyonuna göre; aşağıdakilerden hangisi işçi sağlığının esaslarından sayılmaz?**

- A- Bütün iş kollarında işçinin fiziksel, ruhsal ve sosyo-ekonomik bakımdan sağlığını en üst düzeye çıkarmak ve bunun devamını sağlamak
B- Çalışma şartları ve kullanılan zararlı maddeler nedeni ile işçi sağlığının bozulmasını engellemek
C- Her işçiyi kendi fiziksel ve ruhsal yapısına uygun işte çalıştırmak
D- Belirlenen amaçlara ulaşmak, dolayısıyla, iş kazalarını ve meslek hastalıklarını önlemek İş Sağlığı ve Güvenliği Yönetiminin sorumluluğundadır
E- Eşit işe eşit ücret verilmesini sağlamak



31-Uzun süredir faaliyet gösteren fabrikada; ortalama 5 yılda bir yangın çıkmaktadır. Her 3 yangın sonucu ortalama 1 ölümlü kayıp meydana gelmektedir. **Bu işyerinin yangın sonucu ölüm riski kaç yılda birdir?**

- A-0,6
B-15
C-150
D-1,67
E-16,7



32-Hekimlerden hastalarının mesleğini sormalarını istemiş, iş sağlığına önemli katkıları bulunmuş, **iş sağlığının kurucusu ve babası olarak bilinen kişi kimdir?**

- A- Paracelsus
B- Georgius Agricola
C-Bernardino Ramazzini
D-Charles Turner
E- Aristo



33-4857 sayılı İş Kanununa göre; **yeni iş arama izni ile ilgili aşağıdaki ifadelerden hangisi yanlıştır?**

- A- Bildirim süreleri içinde geçerlidir
B- İşçi isterse iş arama izin saatlerini birleştirerek toplu kullanabilir
C- İş arama izninin süresi günde iki saatten az olamaz
D- İşveren yeni iş arama iznini vermez veya eksik kullanırsa o süreye ilişkin ücret işçiye ödenir.
E- İşveren, iş arama izni esnasında işçiyi çalıştırır ise işçinin izin kullanarak bir çalışma karşılığı olmaksızın alacağı ücrete ilaveten, çalıştırdığı sürenin ücretini yüzde yüz elli zamlı öder.



34-Suyun hangi sınıf yangınlar için en uygun söndürme sistemi olduğu kabul edilir?

- A-A sınıfı B-B sınıfı
C-C sınıfı D-D sınıfı
E-F sınıfı



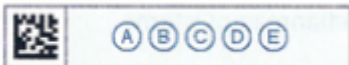
35-Aşağıdakilerden hangisi sıcak ortamda çalışanlarda görülecek olumsuzluklardan değildir?

- A-Güneş yanığı B-Isıl stres
C-Dehidrasyon D-Hipotermi
E-Kas krampları



36-LPG tüplerinin işyerlerinde depolanması ile ilgili aşağıdaki ifadelerden hangisi yanlıştır?

- A- Mutlaka O2 tüplerinden ayrı depolanmalıdır.
B- Diğer binalardan ayrı depolanmalıdır.
C-Tüpler yatık şekilde boş ve dolu tüpler ayrı ayrı depolanmalıdır.
D- Depolama alanına uygun uyarı işaretleri asılmalıdır.
E- Yanıcı malzemelerden ve ateşli çalışmalardan güvenli mesafe kadar uzakta tutulmalıdırlar.



37-6331 sayılı İş Sağlığı ve Güvenliği Kanununa göre; birden fazla işyerinin bulunduğu iş merkezleri, iş hanları, sanayi bölgeleri veya siteleri gibi yerlerde, iş sağlığı ve güvenliği konusundaki koordinasyon tarafından sağlanır.

Yukarıdaki boşluğa gelecek ifade aşağıdakilerden hangisidir?

- A-İş Güvenliği Uzmanı B-Yönetim
C-İşveren vekilleri D-Kurul
E-OSGB



38-“İLK YARDIM YÖNETMELİĞİ” ne göre çok tehlikeli sınıfta yer alan ve 60 kişinin çalıştığı bir iş yerinde kaç eğitimli ilkyardımcı bulundurulmalıdır?

- A-6 B-4
C-3 D-1

E-Diğer sağlık personeli varsa ilkyardımcıya gerek yoktur.



39- Kuruluş ve çalışmalarına göre mahkemeler, yalnızca tek hâkimin görev yaptığı tek hâkimli mahkemeler ve birden fazla hâkimin görev yaptığı çok hâkimli (toplu) mahkemeler olarak ayrılırlar

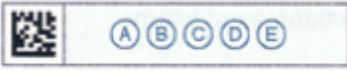
Aşağıdakilerden hangisi çok hakimli mahkemelerden değildir?

- A- Ağır Ceza Mahkemeleri B-Danıştay
C- Asliye Ticaret Mahkemeleri D- Yargıtay
E- Asliye Hukuk Mahkemeleri



40-İşletmenin üst yönetimi tarafından onaylanmış, tüm sağlık ve güvenlik hedeflerini ve sağlık ve güvenlik performansını geliştirme taahhüdünü açıkça ortaya koyan **iş sağlığı ve güvenliği belgesi aşağıdakilerden hangisidir?**

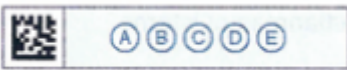
- A-Sürekli iyileştirme
B-Politika
C-Risk Değerlendirmesi
D-Planlama
E-Uygulama



41-Her yıl SGK istatistiklerine göre ülkemizde tespit edilen meslek hastalıkları sayısı literatür verilerinin çok altındadır?

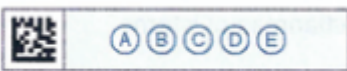
Bunun nedeni aşağıdakilerden hangisidir?

- A- İş Sağlığı ve Güvenliği eğitim faaliyetlerindeki artışlar
B- İş kazalarındaki artışlar
C-Çalışan sayısındaki azalma
D-Son yıllardaki iş sağlığı alanındaki gelişmeler
E-Meslek hastalıklarının tanı/bildirimi aşamasındaki eksiklikler ve gerçek durumu yansıtmayan istatistikler



42-"Bir yüzeyin ya da maddenin ısınma sonucu çıkardığı yanıcı gazların, tutuşma sıcaklığına ulaşp, aniden alevlenerek tüm alanı kaplaması olayı" aşağıdakilerden hangisidir?

- A-Yanma
B-Patlama
C-Kolay alevlenme
D-Parlama
E-Çok kolay alevlenme



43-Uluslararası literatüre göre kimyasal maddelerin sınıflandırmasında ve etiketlenmesinde kullanılan kodlardaki **'S' harfinin anlamı nedir?**

- A-Risk
B-Tehlike
C-Güvenlik
D-Solunum için riskli
E-Tehlike sınıfı



44-Aşağıdakilerden hangisi Ergonominin kullandığı temel bilim dalıdır?

- A-Sosyoloji
B-Epidemiyoloji
C-Psikoloji
D-Biyoloji
E-Antropometri



45-Mesleki akciğer hastalıklarının önlenmesine yönelik temel radyolojik değerlendirme aşağıdakilerden hangisidir?

- A-Odyometri
B-SFT
C-EKG
D-Hemogram
E-Aşılama



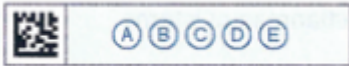
46- Ulnar sinirin el bileği düzeyinde bası altında kalması sonucunda ortaya çıkan bir dizi belirti ve bulguları tanımlamak için kullanılan terim aşağıdakilerden hangisidir?

- A-Guyan kanalı sendromu B- Radial tünel sendromu
C- Karpal tünel sendromu D- Raynaud sendromu
E- Pronator teres sendromu



47-“ANALIK İZNI VEYA ÜCRETSİZ İZİN SONRASI YAPILACAK KISMİ SÜRELİ ÇALIŞMALAR HAKKINDA YÖNETMELİK” e göre; analık izin hakkı kapsamında, **doğumdan önce ve sonra toplam kaç hafta süre için doğum yapan kadın işçinin çalıştırılmaması esastır.**

- A-4 B-48
C-8 D-36
E-16



48-Çocuk ve genç işçilere verilecek yıllık ücretli izin süresi kaç günden az olamaz.

- A-14 B-8
C-20 D-16
E-11



49-“ELEKTRİK İLE İLGİLİ FEN ADAMLARININ YETKİ, GÖREV VE SORUMLULUKLARI HAKKINDA YÖNETMELİK” e göre aşağıda belirtilen hangi eğitim seviyesi **1. Grup olarak kabul edilir?**

- A-En az 3 veya 4 yıl yüksek öğrenim görenler.
B-En az 2 yıllık yüksek teknik öğrenim görenler ile ortaokuldan sonra en az 4 veya 5 yıl mesleki ve teknik öğrenim görenler.
C-En az lise dengi mesleki ve teknik öğrenim görenler
D-Lise mezunu olup bir öğrenim yılı süreyle Bakanlıkların açmış olduğu kursları başarı ile tamamlamış olanlar
E-3308 sayılı Çıraklık ve Mesleki Eğitimi Kanununun öngördüğü eğitim sonucu ustalık belgesi alanlar



50- Elde tremor nedeniyle el yazının bozulması (titrek yazı) tipiktir. Kronik zehirlenmelerde konuşma bozukluğu, kekemelik görülür. Ayrıca görme alanı bozuklukları ve görme keskinliğinde azalmaya yol açmaktadır.

Yukarıdaki belirtiler hangi kimyasaldan etkilenme sonucu oluşabilir?

- A-Kurşun B-Manganez
C-Fosfor D-Civa
E-Karbonmonoksit(CO)



Cevap anahtarı:www.isgdeneme.com