

SEKTÖR AKADEMİ İSG

- Gerçeęe Uygun Deneme Sınavı

8

- Teknik Konular

(10.01.2024 - GÜNCELLENMİŐTİR.)

1- Ortam havasında bulunduğunda, hacimsel olarak patlama özelliğini sürdürebileceği **en üst sınır ifadesi aşağıdakilerden hangisidir?**

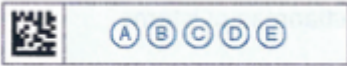
- A-UEL B-LEL
C-PEL D-MAK
E-STEL



2- Bazı gazlar hiçbir konsantrasyonda hava veya oksijen ile yanmazlar. **Aşağıdakilerden hangisi ya da hangileri bunlardandır?**

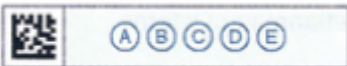
- I. Karbondioksit (CO₂),
II. Kükürtdioksit (SO₂)
III. Azot (N₂)

- A-Yalnız I B-Yalnız II C- II ve III
D- I ve III E-I, II ve III



3- Propan, bütan, LPG, asetilen, havagazı ve hidrojen gibi gaz maddelerin yangını hangi sınıf yangınlardır?

- A- E sınıfı B-D sınıfı
C-B sınıfı D-C sınıfı
E-A sınıfı



4- Bataklık gazı olarak anılır, bitkilerin çürümesi ve ayrışması sonucu ortaya çıkar.

Bu gaz aşağıdakilerden hangisidir?

- A-LPG B- Metan
C- Amonyak D- Karbonmonoksit(CO)
E- Hidrojen



5- **Reaktif Gazlar**; uygun şartlar altında diğer maddelerle kimyasal olarak reaksiyona girerler.

Aşağıdaki hangisi bu gazlardan değildir ?

- A-Asetilen B- Azot
C- Flor D-Propilen
E-Klor



6- Karbonmonoksit(CO) için çalışma ortamında müsaade edilen maksimum oran ne kadardır?

- A- 5 ppm B- 50 ppm
C- 1 ppm D- 0,005 ppm
E- 0,001 ppm



7-Elektrik çarpması sonucu direk çarpmanın şiddetiyle değil dolaylı olarak meydana gelen her türlü yaralanma ikincil bir etkidir.

Aşağıdakilerden hangisi ikincil etkidir?

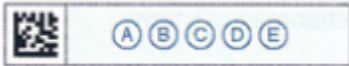
- A- Elektrik yanıkları B-Elektrik çarpması
C-Elektrik yangınları D-Yüksekten düşme
E-Ark oluşumu sonucu elektrik çarpması



8-Elektrikli ekipmanlar için çeşitli koruyucu sistemler kullanılır.

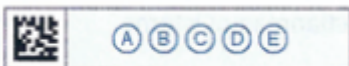
Aşağıdakilerden hangisi bu koruyuculardan değildir?

- A-Topraklama B-Kaçak akım rolesi
C- Ark oluşumu D-Çift yalıtım
E-Yalıtım



9-İşveren işyerindeki titreşimli çalışan bir makinenin çalışanı için tehlike oluşturduğunu tespit eder. Kaynakta kontrol yöntemlerinin öncelikli olduğunu bilen **işveren aşağıda belirtilenlerden hangisini son çare olarak düşünmelidir?**

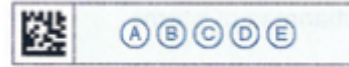
- A-Titreşim sönmüleyici eldiven temin etmek
B-Daha az titreşimli bir makine satın almak
C-Sık molalar vererek maruziyet süresini azaltmak
D-Makinenin bakımını yaptırmak
E-Titreşimi sönmüleyen özel aparatlar satın almak



10-Aşağıdakilerden hangisi ya da hangileri kaynak işlerinde karşılaşılabilecek tehlikelerdendir?

- I. Gürültü
II. Zararlı gazlar
III. Ergonomik zorlanmalar

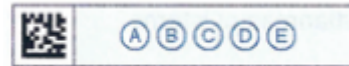
- A-Yalnız I B-Yalnız II C- II ve III
D- I ve III E-I, II ve III



11-Aşağıdakilerden hangisi ya da hangileri yaygın olarak kullanılan kaldırma araçlarındandır?

- I. Vinçler
II. Forkliftler
III. Asansörler

- A-Yalnız I B-Yalnız II C- II ve III
D- I ve II E-I, II ve III



12-Aşağıdakilerden hangisi hidrokarbon(C_xH_y) grubuna dahil edilemez?

- A-Hidrojen B-Metan
C- Etan D-Bütan
E-Propan



13-Sanayide tüpler belirgin şekilde farklı renklerle işaretlenirler. Aşağıdaki tüp-renk eşleştirmelerinden hangisi yanlıştır?

A- Oksijen tüpleri- Mavi

B- Argon tüpleri-Kahverengi

C- Azot tüpleri-Yeşil

D- Yanıcı gaz tüpleri (hidrojen)- Kırmızı

E- Asetilen tüpleri-Sarı



14-Aşağıdaki ölçüm ve aletleri eşleştirmelerinden hangisi yanlış verilmiştir?

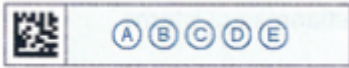
A- Hava ısısı - Termometre

B- Hava akım hızı- Anemometre

C- Gürültü-Psikometre

D- Hava nemi-Higrometre

E- Radyant ısı- Globetermometre



15-Aşağıdakilerden hangisi el aletleri ile çalışmalarda kişisel korunmaya örnek verilemez?

A-Tozlu işler için toz maskesi kullanmak

B-Çelik burunlu ayakkabı giymek

C-Delinmeye karşı dayanıklı eldiven giymek

D- Oksijen kaynağı ile çalışırken oksijen maskesi kullanmak

E- Çapak sıçraması için gözlük kullanmak



16-İşyerlerinde içme suyu tesisatı boru rengi yaygın olarak aşağıdakilerden hangisidir?

A-Açık mavi

B-Yeşil

C- Sarı

D-Beyaz

E-Turuncu



17-Aşağıdakilerden hangisi gaz ya da buhar haldeki kimyasalların akut etkilerinden değildir?

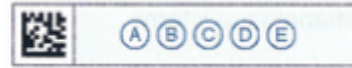
A-Gözde kızarma, yanma

B-Kusma

C-Kanser

D-Öksürük

E-Hırıltılı nefes alma



18-Kimyasal maddenin deney hayvanlarının %50'sinin ölümüne neden olduğu **Letal (öldürücü) doz nasıl tanımlanır?**

A-LD50

B-ED50

C -EC50

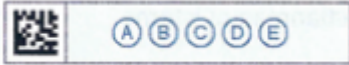
D-LC50

E-LEL



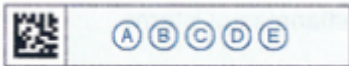
19-Tesviye etmek ve zemini düzeltmek için kullanılan iş makinesi aşağıdakilerden hangisidir?

- A-Loder
B-Dozer
C -Kepçe
D-Greyder
E-Ekskavatör



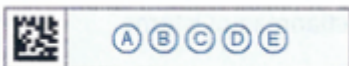
20-Alüminyum, Magnezyum, Titanyum, Sodyum gibi metallerin, alaşımlarının veya tozlarının oluşturduğu yangınlar hangi sınıfa girer?

- A-A
B-B
C -C
D-D
E-E



21-Kamyon kullanacaklar için gerekli ehliyet sınıfı aşağıdakilerden hangisidir?

- A- A-1 sınıfı
B-F sınıfı
C -C sınıfı
D-G sınıfı
E-E sınıfı



22-Aşağıdaki vinç çeşitlerinden hangisi bina inşaatlarında yaygın olarak kullanılan vinç çeşitlerinden değildir?

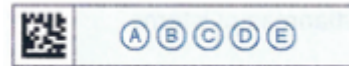
- A- Örümcek vinç
B-Köprü vinç
C- Mobil vinç
D-Girgır vinç
E- Kule vinç



23-Elektrik panolarının, cihazların ve makinelerin dokunma noktaları ile doğal zemin arasında iletken bir bağlantı kurulması olarak tanımlanabilir.

Bu tanım aşağıdakilerden hangisidir?

- A-Topraklama
B-Kısa devre
C -Sıfırlama
D-Çift yalıtım
E-Yalıtım



24-Atmosfere yayılıp solunum yoluyla insanlara nüfuz eden ve ciddi sağlık sorunlarına sebep olabilen gazlar toksik(zehirli) gaz olarak nitelendirilir?

Aşağıdakilerden hangisi toksik(zehirli) gazlardan değildir?

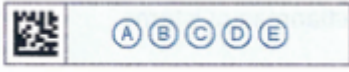
- A- Hidrojensülfür (H₂S)
B-Amonyak (NH₃)
C -Klor (Cl₂)
D-Karbonmonoksit (CO)
E-Karbondioksit (CO₂)



25-Aşağıdakilerden hangisi ya da hangileri dış radyasyon tehlikesine karşın koruma yöntemleri arasındaki konu başlıklarından sayılır?

- I. Süre
- II. Mesafe
- III. Engelleyici kalkan

- A-Yalnız I
- B-Yalnız II
- C- II ve III
- D- I ve II
- E-I, II ve III



26-Önceden sıkıştırılmış karışımların ses hızının üstünde ve çarpma dalgasıyla meydana gelen çok ciddi bir hızla yanabilen alev reaksiyonudur. Buna dinamit patlaması örnek verilebilir.

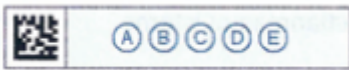
Bu tanımın tam karşılığı aşağıdakilerden hangisidir?

- A-Parlama
- B-Defonasyon
- C-Hızlı yanma
- D-Yavaş yanma
- E-Bleve



27-İç basıncı 0,5 bardan büyük olan kap ve ekipmanlara tam olarak ne denir?

- A- Basıncı kazanlar
- B-Basınç ekipmanı
- C- Basıncı tüp
- D-Basıncı kap
- E- Basıncı Düşürme Cihazları



28-Havanın ısıtılması, soğutulması, nemlendirilmesi veya neminin alınması, bir başka deyişle havanın şartlandırılması işlemine ne denir.

- A-Havalandırma
- B-Basınçlandırma
- C-İklimlendirme
- D-Aspirasyon
- E-Konforlaştırma



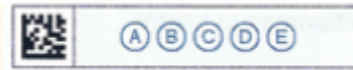
29-Doğal halde bulunan, üretilen veya işlem görme sırasında ya da sonrasında atık olarak ortaya çıkan ya da kazara oluşan her türlü element, bileşik ve karışımın genel adı nedir?

- A-Toksik madde
- B-Zararlı madde
- C-Kimyasal madde
- D-Zehirleyici
- E-Parlayıcı madde



30-Aşağıdakilerden hangisi basit boğucu gazlardan değildir?

- A-Hidrojen sülfür(H₂S)
- B-Metan(CH₄)
- C-Karbondioksit(CO₂)
- D-Etan(C₂H₆)
- E-Asetilen(C₂H₂)



31-Aşağıda belirtilen tahriş edici gazların karşılığında işyerinde müsaade edilen azami oranları verilmiştir.

Bu oranlardan hangisi yanlış verilmiştir.

A-Amonyak(NH3).....25 ppm

B-Klor(Cl2).....1ppm

C-Kükürtdioksit(SO2).....2ppm

D- Fosgen(COCl2).....0,1ppm

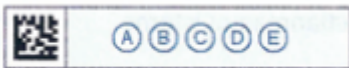
E- Ozon(O3).....10ppm



32-Aşağıdakilerden hangisi ya da hangileri; ülkemizde sanayide kullanılan genel kaynak çeşitlerindedir?

- I. Elektrik Ark Kaynakları
- II. Lazer Kaynağı
- III. Oksijen-Gaz Kaynakları

A-Yalnız I B-Yalnız II C- II ve III
D- I ve II E-I, II ve III



33-Yüksekte çalışmalarda kullanılır, genellikle kordon ya da ilave halat vazifesi görür. Emniyet kemerinin parçası şeklinde çift ya da tek şekilde kullanılır.

Bu ifade aşağıdakilerden hangisidir?

- A-Şok emici B-Jumar C- Lanyard
D-Makara E-Karabina

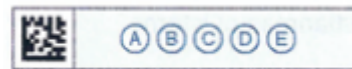


34- İşin yürütümü sırasında oluşan gaz ve buharlar önlem alınmazsa sağlık sorunlarına yol açabilecek maruziyetlere neden olabilirler. Gaz - buhar ölçümlerinde farklı yöntem ve teknikler kullanılır.

Aşağıdakilerden hangisi ya da hangileri bu yöntemlerdendir?

- I. Kolorimetrik Yöntem
- II. Kromatografik Yöntem
- III. Sensör-Dedektör Yöntemi

A-Yalnız I B-Yalnız II C- II ve III
D- I ve II E-I, II ve III



35-Asma iskelelerde çalışmalarla ilgili aşağıdaki ifadelerden hangisi yanlıştır?

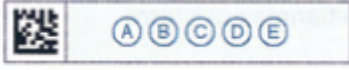
A-Asma iskelenin azami taşıma kapasitesi mutlaka bilinmelidir.

B-Çalışanlar uygun tek yatay yaşam hattına paraşütçü tip emniyet kemeri ile bağlanmalıdırlar.

C-2 kişiden fazla kişi çalışmamalıdır.

D- Düşüş tutucular kullanılmalıdır.

E- Tüm ekipmanlar her çalışma öncesi kontrol edilmelidir.



36-Aşağıdaki gürültü ile ilgili ifadelerden hangisi yanlıştır?

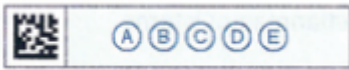
A-İnsan kulağı 20 - 20000 hz arasındaki frekansları duyabilir.

B-İnsan kulağı 160 dB'e kadar dayanabilir.

C-Sesin şiddeti dB ile gösterilir.

D-Maruziyet etkin değerlerinde kulak koruyucularının etkisi dikkate alınmaz.

E-İşçinin kullandığı kişisel kulak koruyucularının koruyucu etkisi dikkate alınarak maruziyet sınır değeri uygulanır. [87 dB(A)]



37-Kişisel koruyucu donanım (KKD) bir ya da birden fazla sağlık ve güvenlik tehlikesine karşı korunmak için çalışanlarca giyilmek, takılmak veya taşınmak amacıyla tasarlanmış herhangi bir cihaz, alet veya malzemeyi ifade eder.

KKD kullanımı ve temini hakkında aşağıdaki ifadelerden hangisi yanlıştır?

A-KKD'nin kendisi risk yaratmadan ilgili riski önlemeye yönelik olmalıdır.

B-KKD'nin CE işareti taşımasına dikkat edilmeli, CE işaretlemesi olmayan ya da güvenliğinden şüphe duyulan ürünler kullanılmamalıdır.

C-KKD ilgili standartlara uygun olmalıdır.

D-KKD'nin hangi risklere karşı, nasıl, ne kadar süre kullanılacağı hakkında yeterli bilgi ve uygulamalı eğitim çalışanlara ücretli olarak verilmelidir.

E-KKD kullanımı ile ilgili çalışanların görüşleri alınmalıdır.



38-Su yangında en çok kullanılan söndürücüdür.

Aşağıdakilerden hangisi suyun dezavantajlarından?

A-Su ucuzdur ve erimeşimi kolaydır.

B- Su akıcıdır taşınması kolaydır.

C- Katı madde yangınlarında en ideal söndürücüdür.

D- Su iletken elektrik elektriği iletir.

E-Su ısıyı düşürür, söndürücüyü ısıdan ve ateşten korur.



39-Kullanım sırasında eksi 80°C civarında bir soğuklukla çıktığı için, kullanım sırasında dikkatli olunması gerekir. Zira tutma kolunda hata yapılırsa, soğuk yanıklarına sebep olabilir. Elektrik yangınları için ideal söndürücü tipidir.

Bu söndürücü çeşidi aşağıdakilerden hangisidir?

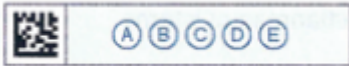
- A-Su
B-Sentetik Köpük
C-Karbondioksit(CO2)
D-AFFF Tipi Köpük
E-Kuru Kimyevi Toz



40-0,1 mikrondan daha küçük karbon veya is partikülleridir. Kömür veya fuel-oil gibi karbon maddelerin tam yanması sonucu oluşur. Kuru partiküllerden oluşan damlacıkları içerir.

Bu ifade aşağıdakilerden hangisidir?

- A-Hidrokarbon
B-Mist
C-Sis
D-Aerosol
E-Duman

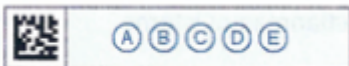


41-

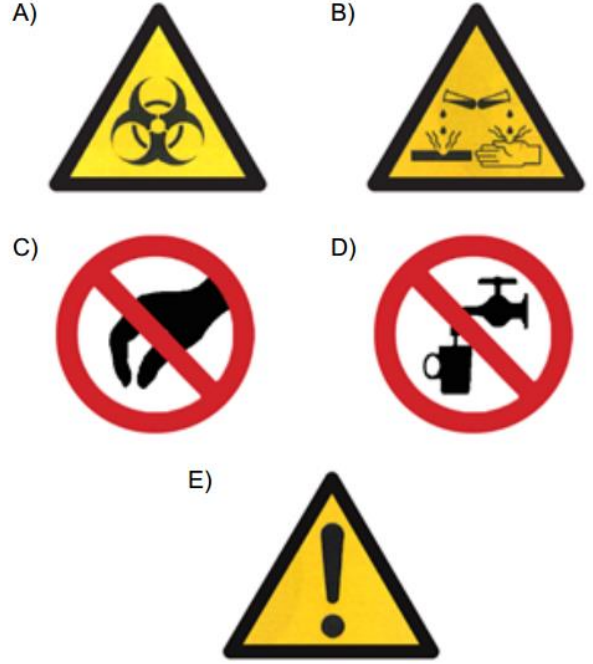
- I. Asbest
II. Pamuk
III. Kuvars
IV. Keten

Yukarıdakilerden hangileri biyolojik etkileri açısından alerjik tozlardandır?

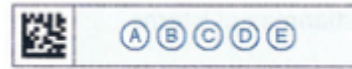
- A-I ve IV
B-II ve IV
C- II ve III
D- I , II ve IV
E-I, II , III ve IV



42-

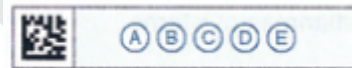


Yukarıdakilerden hangisi elle temas ettiğinde aşındırıcı etki uyarı işaretidir?



43-Yüksek gerilimde tehlikeli gerilimin etkin değeri en az kaç voltur?

- A-1000
B-220
C-50
D-1100
E-110



44-Alternatif veya doğru akım devrelerinde kullanılan sigortalar kapalı bir tablo içine monte edilmeli, değeriamper' in üstünde olan sigortalar en az bir şalter veya anahtarla kontrol altına alınmalıdır.

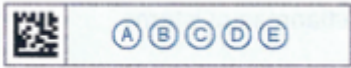
Yukarıdaki boşluğa uygun ifade aşağıdakilerden hangisidir?

- A-1000
B-220
C-50
D-110
E-32



45-İşyerlerinde kullanılan emredici işaretlerin zemin rengi nedir?

- A-Mavi
B-Beyaz
C-Kırmızı
D-Sarı
E-Yeşil



46-Aşağıdaki işaretin anlamı nedir?



- A-Sağa manevra
B-Dur
C-Başla
D-Sağa kaldır
E-Tamam



47-Bakım onarım faaliyetlerine başlamadan önce konuyla ilgili;

- I. Çalışma iş izin sistemi
- II. Etiketleme-kilitleme sistemi
- III. Risk Değerlendirmesi
- IV. Acil Durum Planı

Yukarıda belirtilen çalışmaların hangisi ya da hangilerini mutlaka işyerlerinde dikkate alınması gereklidir?

- A-I ve II
B-II ve IV
C- II ve III
D- I , II ve IV
E-I, II , III ve IV



48-Temizlik amaçlı kullanılan aşağıdaki maddelerden hangisi ya da hangileri karıştırılırsa tehlikeli gaz çıkışı meydana gelebilir?

- I. Çamaşır suyu ile tuz ruhu
- II. Sirke ile cam temizleyici
- III. Sabun ile şampuan

- A-Yalnız I
B-Yalnız II
C- II ve III
D- I ve II
E-I, II ve III



49-Aşağıdakilerden hangisi basınçlı ekipmanlar kapsamına girmez?

A-Kalorifer kazanı

B-Hava tankı

C-İçten yanmalı motor

D-Buhar kazanı

E-Kompresör



50-Uçucu organik bileşenler için kullanılan kısaltma aşağıdakilerden hangisidir?

A-UEL

B-VOC

C-TLV

D-STEL

E-LEL



Cevap anahtarı: www.isgdeneme.com

