

SEKTÖR AKADEMİ İSG

- Gerçeğe Uygun Deneme Sınavı

9

- Tüm Konular

(10.01.2024- GÜNCELLENMİŞTİR.)

1-Aşağıdakilerden hangisi yürürlüktedir?

A-AĞIR VE TEHLİKELİ İŞLER YÖNETMELİĞİ

B- İŞÇİ SAĞLIĞI VE İŞ GÜVENLİĞİ KURULLARI HAKKINDA TÜZÜĞÜ

C- İŞÇİ SAĞLIĞI VE İŞ GÜVENLİĞİ TÜZÜĞÜ

D-YAPI İŞLERİNDE İŞ SAĞLIĞI VE GÜVENLİĞİ YÖNETMELİĞİ

E- YAPI İŞLERİNDE İŞÇİ SAĞLIĞI VE İŞ GÜVENLİĞİ TÜZÜĞÜ



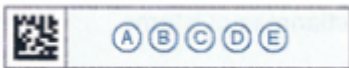
2-İşçilerin en az yüzde yetmiş oranında engelli veya süregelen hastalığı olan çocuğunun tedavisinde, hastalık raporuna dayalı olarak ve çalışan ebeveyninden sadece biri tarafından kullanılması kaydıyla, bir yıl içinde toptan veya bölümler hâlinde güne kadar ücretli izin verilir.

Mazeret izni kapsamında 4857 sayılı İş Kanununa göre yukarıdaki boşluğa hangisi gelmelidir?

A- 5 B- 10

C- 7 D- 14

E- 26



3-Aşağıdakilerden hangisi yüksek dozlarda iyonlaştırıcı radyasyona maruziyetin akut etkileri arasında gösterilemez?

A- Saç dökülmesi

B- Kanser

C- Katarakt

D- Kusma

E- İshal



4-Aşağıdakilerden hangisi işyerlerinde kullanılan tezgah üstü dairesel testere kullanımı sırasında ortaya çıkacak tehlikelerden sayılmaz?

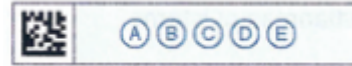
A- Keskin yüzeyler

B- Elektrik

C- İyonlaştırıcı olmayan radyasyon

D- Gürültü

E- Ahşap tozu



5-İşe girişte işyeri hekimi tarafından görülmesi gereken akciğerde solunum fonksiyonlarının testi (SFT) işlemi aşağıdakilerden hangisidir?

A- Odyometri

B- Hemogram

C- Spirometri

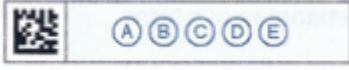
D- EKG

E- STEL



6-Yangının bilinen yayılma yöntemleri arasında aşağıdakilerden hangisi **yoktur**?

- A-Doğrudan yanma
- B- Konveksiyon(Taşıma)
- C- Kondüksiyon(Temas)
- D-Sabotaj
- E- Radyasyon(ışın)



7-“ÇALIŞANLARIN GÜRÜLTÜ İLE İLGİLİ RİSKLERDEN KORUNMALARINA DAİR YÖNETMELİK” e göre; işveren tarafından sağlanan kulak koruyucular hakkında aşağıdakilerden hangileri doğrudur?

- I. İşitme ile ilgili riski ortadan kaldıracak veya en aza indirecek şekilde seçilir.
- II. Çalışanlar tarafından doğru kullanılır ve korunur.
- III. Çalışana tam olarak uyar.
- IV. Hijyenik şartların gerektirdiği durumlarda çalışanlar ortak kullanır.

- A- Yalnız III
- B- Yalnız I
- C- I,II ve III
- D- II ve III
- E- I, II, III ve IV



8-2014 yılında faaliyete başlamış bir işyerinde; standartlarda aksi belirtilmemişse, havalandırma ve klima tesisatlarının azami periyodik kontrol süresi ne kadardır?

- A- 1 ay
- B- 4 ay
- C- 3 ay
- D- 6 ay
- E- 1 yıl



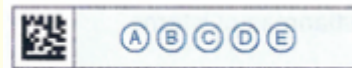
9-“İŞ EKİPMANLARININ KULLANIMINDA SAĞLIK VE GÜVENLİK ŞARTLARI YÖNETMELİĞİ” ne göre aşağıdaki mesleklerden hangisi periyodik kontrolleri yapmaya yetkili kişi olarak kabul **edilmez**?

- A- Mühendis
- B- İş Güvenliği Uzmanı
- C- Teknik öğretmen
- D- Tekniker
- E- Yüksek tekniker



10-Aşağıda belirtilen kanun ve numaralarından hangisi **yanlış verilmiştir**?

- A- 4703 sayılı Sosyal Sigortalar ve Genel Sağlık Sigortası Kanunu
- B- 6331 sayılı İş Sağlığı ve Güvenliği Kanunu
- C- 4857 sayılı İş Kanunu
- D- 6098 sayılı Türk Borçlar Kanunu
- E- 5544 sayılı Mesleki Yeterlilik Kurumu Kanunu



11- "ULUSAL BAYRAM VE GENEL TATİLLER HAKKINDA KANUN" a göre; **aşağıdaki ifadelerden hangisi yanlıştır?**

A- 29 Ekim günü Ulusal Bayramdır.

B- Ulusal Bayram 28 Ekim günü saat 13.00'ten itibaren başlar ve 29 Ekim günü devam eder.

C- 1 Ocak günü yılbaşı tatili, 1 Mayıs günü Emek ve Dayanışma Günü ve 15 Temmuz günü Demokrasi ve Milli Birlik Günü tatilidir.

D- Hafta tatili Pazar günüdür. Bu tatil 35 saatten az olmamak üzere Cumartesi günü en geç saat 13.00'ten itibaren başlar.

E- Yemek, içmek, giyinmek gibi zaruri ihtiyaçların giderilmesi için alışveriş yapılan dükkan ve mağazalar hakkında Hafta Tatili Kanununun Cumartesi günüyle ilgili hükümleri aynen uygulanır.

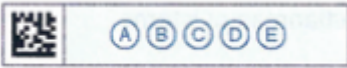


12-5x5 L tipi matris yöntemi ile risk değerlendirme çalışmasına başlamış iş güvenliği uzmanı ve işyeri hekimi risk skorlarından en çok hangi değeri görmüş olabilirler?

A- 5 B- 20

C- 25 D- 625

E- 125



13-Aşağıdakilerden hangisi Madencilik sektöründe karşılaşılan mesleki deri hastalıkları arasında **değildir?**

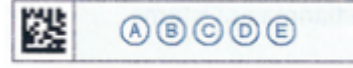
A- Deri kanseri

B- Kontakt ürtiker

C- Bursit

D-Egzama

E- Kontakt dermatit



14-Uluslararası standartlara göre yaş ve cinsiyet gözetmeksizin azami elle yük kaldırma sınırı ne kadardır?

A- 15 kg

B- 40 kg

C- 50 kg

D- 100 kg

E- 25 kg



15-Nabız ile ilgili aşağıdaki ifadelerden hangileri doğrudur.

I. Kanın atardamara yaptığı basınçtır.

II. Yetişkin bir insanın nabızı; 60-100/dakika'dır.

III. Çocuk için normal nabız değeri; 100-120/dakika'dır.

IV. Bebek nabızı ise; normal değer 100-140/dakika'dır.

A- Yalnız III

B- I ve IV

C- I,II ve III

D- II ve III

E- I, II, III ve IV



16-Atmosfere yayılarak solunumla alındıklarında ciddi sağlık sorunları yaratabilen gazlara toksik(zehirli) gazlar denir.

Aşağıdakilerden hangisi toksik(zehirli) gaz değildir?

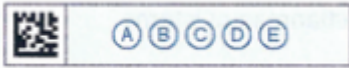
- A- Karbonmonoksit (CO) B- Azot (N₂)
C- Hidrojensülfür (H₂S) D- Klor (Cl₂)
E- Hidrojensülfür (H₂S)



17-Metan gazı ile ilgili aşağıdaki ifadelerden hangileri doğrudur?

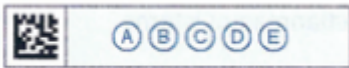
- I. Yanıcı ve patlayıcı bir gazdır.
II. Renksiz ve kokusuzdur.
III. Havadan daha ağırdır.

- A- Yalnız III B- I ve II C- II ve III
D- Yalnız II E- I, II, ve III



18-İş Sağlığı ve Güvenliği yönetim sisteminin karşılığı aşağıdakilerden hangisidir?

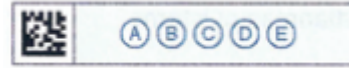
- A- TS OHSAS 18001 B- TS EN ISO 14001
C- TS EN ISO 9001-2000 D- TS ISO/IEC 27001
E- TS ISO/IEC 20000



19-Meslek hastalıkları ile ilgili eşleştirmelerden hangileri doğrudur?

- I. Etken kesilince iyileşme olabilir: Mesleki cilt hastalıkları
II. Etken kesilse de hastalık ilerleyebilir: Pnömonozlar ve mesleki kanserler
III. Etken kesilse de hastalık aynı düzeyde kalabilir, ne ilerler, ne iyileşir: Mesleki işitme kayıpları

- A- Yalnız I B- I ve II C- II ve III
D- Yalnız II E- I, II, ve III



20-Yapı işlerinde acil çıkışlarla ilgili ifadelerden hangisi yanlıştır?

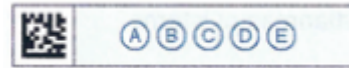
A- Acil çıkış kapıları doğrudan dışarıya veya güvenli bir alana açılır ve çıkışı önleyecek hiçbir engel bulunmaz.

B- Acil çıkış kapısı olarak raylı veya döner kapılar kullanılmaz.

C- Acil çıkış kapıları Sağlık ve Güvenlik İşaretleri Yönetmeliğine uygun şekilde işaretlenir. İşaretlerin uygun yerlere konulması ve kalıcı olması sağlanır.

D- Acil çıkış kapılarının, acil durumlarda çalışanların hemen ve kolayca açamayacağı şekilde olması sağlanır.

E- Acil çıkış kapıları kilitli veya bağlı bulundurulmaz.



21-Adliye mahkemeleri tarafından verilen ve kanunun başka bir yargı merciiine bırakmadığı karar ve hükümlerin son inceleme mercii olan bir yüksek mahkemedir.

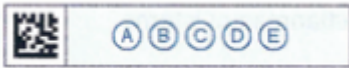
Yukarıdaki tanım aşağıdakilerden hangisidir?

- A- Danıştay
B- Yargıtay
C- Sayıştay
D- Ağır Ceza
E- Anayasa Mahkemesi



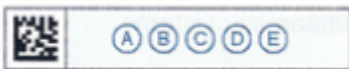
22-Antropometri 'nin kısaca tanımı aşağıdakilerden hangisidir?

- A- İşbilimi
B- Ergonomi bilimi
C- Vücut ölçüleri bilimi
D- Statik bilim
E- Dinamik bilim



23-Meslek hastalıklarının incelenmesi açısından tozlar büyük önem taşımaktadır. Tozların en belirgin insan vücuduna giriş şekli aşağıdakilerden hangisidir?

- A- Enjeksiyon
B- Deriden emilim
C- Yutma
D- Gözden emilim
E- Solunum



24-Rensiz, azda olsa suda çözünen, karakteristik bir kokusu olan parlayıcı bir sıvıdır. Isıya dirençlidir; ancak çok kolay buharlaşır. Buharı havadan ağırdır ve yer seviyesinde birikebilir.

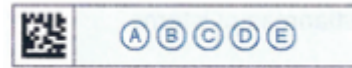
Bu kimyasal aşağıdakilerden hangisidir?

- A- Klor
B- Benzen
C- Karbon sülfür
D- Fosfor
E- Hidrojen sülfür



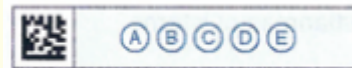
25-Riskin birçok kaynakta farklı açıklamaları mevcuttur. "Tehlikeden kaynaklanacak kayıp, yaralanma ya da başka zararlı sonuç meydana gelme ihtimali" şeklinden ki tanımı aşağıdakilerden hangisine aittir?

- A- ILO
B- WHO
C- TS 18001
D- 6331
E- HSE



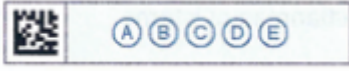
26-"BİNALARIN YANGINDAN KORUNMASI HAKKINDA YÖNETMELİK" e göre; tehlike sınıfına göre ve belli alanlarda ve belli adetlerde olmak üzere, uygun tipte kaç kg'lık kuru kimyevî tozlu veya eşdeğeri gazlı yangın söndürme cihazları bulundurulması gerekir?

- A- 50
B- 12
C- 3
D- 6
E- 25



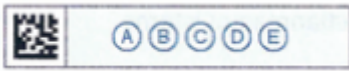
27- Aşağıdaki eşleştirmelerinden hangisi ülkemizde en çok tespit edilen meslek hastalığı-sektör eşleştirmesidir?

- A- Mesleki Solunum Sistemi Hatalıkları-Maden
- B- Mesleki Deri Hastalıkları-İnşaat
- C- Fiziksel Etkenlerden Meydana Gelen Hastalıklar-İnşaat
- D- Kimyasal Mad. Meydana Gelen Hastalıklar-Tekstil
- E- Mesleki Deri Hastalıkları-Maden



28-“ÇALIŞANLARIN İŞ SAĞLIĞI VE GÜVENLİĞİ EĞİTİMLERİNİN USUL VE ESASLARI HAKKINDA YÖNETMELİK” e göre; **eğitim verilecek yerin nitelikleri ile ilgili aşağıdakilerden hangisi yanlıştır?**

- A- Eğitimler, uygulamaların da yapılmasına imkân verecek uygun ve yeterli bir mekânda yapılır.
- B- Eğitim mekânlarında, uygun termal konfor şartları sağlanır.
- C- Eğitim mekânlarında, yeterli aydınlatma sağlanır.
- D- Eğitimin mevcut işyerinde gerçekleştirilmesi esastır.
- E- Eğitimde kullanılacak araç ve gereçlerin, günün teknolojisine uygun olması sağlanır.



29-Düşük sıcaklıklarda buharlaşan maddelerde görülen yanma şeklidir. Benzin buharının alev alması buna örnektir?

Aşağıdakilerden hangisi bu yanma şeklini tam ifade eder?

- A- Hızlı yanma
- B- Yavaş yanma
- C- Parlama
- D- Kendi kendine yanma
- E- Patlama



30-Aşağıdakilerden hangisi **A sınıfı iş güvenliği uzmanı olamaz?**

- A- (B) sınıfı iş güvenliği uzmanlığı belgesiyle en az üç yıl fiilen görev yaptığını iş güvenliği uzmanlığı sözleşmesi ile belgeleyen ve (A) sınıfı iş güvenliği uzmanlığı eğitimi katılarak yapılacak (A) sınıfı iş güvenliği uzmanlığı sınavında başarılı olanlar
- B- Mühendislik veya mimarlık eğitimi veren fakülte mezunları ile teknik elemanlardan; iş sağlığı ve güvenliği veya iş güvenliği programında doktora yapmış olanlar
- C- Genel Müdürlük veya bağlı birimlerinde en az on yıl görev yapmış mühendislik veya mimarlık eğitimi veren fakülte mezunları ile teknik elemanlar
- D- İş sağlığı ve güvenliği alanında müfettiş yardımcılığı süresi dâhil en az on yıl görev yapmış mühendis, mimar veya teknik eleman olan iş müfettişleri
- E- Genel Müdürlük ve bağlı birimlerinde uzman yardımcılığı süresi dâhil en az on yıl fiilen görev yapmış mühendislik veya mimarlık eğitimi veren fakülte mezunları ile teknik elemanı olan iş sağlığı ve güvenliği uzmanları



31-İş sağlığı ve güvenliği hizmetleri ile ilgili iş ve işlemlerin Genel Müdürlükçe kayıt, takip ve izlenmesi amacıyla kullanılan İş Sağlığı ve Güvenliği Kayıt, Takip ve İzleme Programı aşağıdakilerden hangisidir?

- A- İSG Kayıt B- İSG Katip
C- İSGGM D- İTK
E- isgdeneme.com



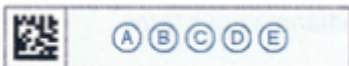
32-Çözdüğünüz deneme sınavının cevap anahtarına, diğer deneme sınavlarına ve altın sorulara nereden ulaşabilirsiniz?

- A- isgdeneme.com B- isgdeneme.com
C- isgdeneme.com D- isgdeneme.com
E- isgdeneme.com



33-2017 yılında 50 den fazla çalışanı bulunan çok tehlikeli bir işyerinde iş güvenliği uzmanı ya da işyeri hekimi çalıştırmamanın cezası ayrı ayrı her biri için kaç paradır?

- A-500 TL B-10.140 TL
C-1.000 TL D-20.280 TL
E- 13.520 TL



34- Özel bir davranış ya da eylem için kullanılan, zorunluluk ifade eden genelde Kişisel koruyucu donanım kullan şekli ile karşımıza çıkan işaretlerin rengi nedir?

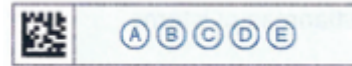
- A- Kırmızı B- Turuncu
C-Sarı D- Yeşil
E- Mavi



35-Herhangi bir kaza veya hayatı tehlikeye sokan bir durumda, sağlık ekipleri gelene kadar, hayatın kurtarılması ya da durumun kötüye gitmesini önleyebilmek amacı ile olay yerinde, tıbbi araç gereç aranmaksızın, mevcut araç ve gereçlerle yapılan ilaçsız uygulamalardır.

Bu tanım aşağıdakilerden hangisidir?

- A-Acil tedavi B- Ani müdahale
C- İlkel tedavi D- Acil durum
E- İlk yardım



36-Tozun özellikleri ve sınıflandırılması: kimyasal köken olarak Organik ve İnorganik tozlar olmak üzere ikiye ayrılırlar. **Aşağıdakilerden hangisi inorganik tozlara örnek gösterilemez?**

- A-Pamuk tozu B- Demir tozu
C-Bakır tozu D-Kömür tozu
E- Kükürt tozu



37-

- I. Metan (CH₄)
- II. Karbon monoksit (CO)
- III. Karbon dioksit (CO₂)
- IV. Hidrojen sülfür (H₂S)

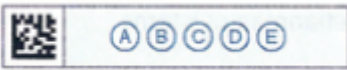
Yukarıda belirtilen gazlardan hangileri kömür ocaklarında ortaya çıkan tehlikeli gazlardandır?

- A- III ve IV B- I ve IV C- I, II ve III
D- II ve III E- I, II, III ve IV



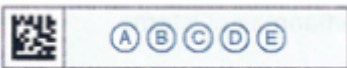
38-Aşağıda belirtilen meslek grubu ve mesleki enfeksiyon/etken eşleştirmelerinden hangisinin diğerlerine oranla görülme ihtimali çok daha düşüktür ?

Meslek	Enfeksiyon/etken
A- İnşaat	- Tetanoz
B- Sağlık	- Hepatit B
C- İnşaat	- Tüberküloz
D- Maden	- Silikotüberküloz
E- Tarım	- Şarbon



39-Aşağıdakilerden hangisi diğer sağlık personeli olamaz?

- A-Hemşire B- Çevre sağlığı teknisyeni
C-Sağlık memuru D- Acil tıp teknisyeni
E- Diyetisyen



40- Hastalık, kaza ve sağlıkla ilgili durumların dağılımını, görülme sıklıklarını ve bunları etkileyen belirteçleri inceleyen bir tıp bilim dalıdır.

Bu tanım aşağıdakilerden hangisine aittir?

- A-Epidemiyoloji B- Ergonomi
C-Radyoloji D- Ortopedi
E-Fizyoloji



41-İnsanda ağır hastalıklara neden olan, çalışanlar için ciddi tehlike oluşturan, topluma yayılma riski yüksek olan ancak etkili korunma ve tedavi yöntemi bulunmayan biyolojik etkenler hangi grup altında yer alır?

- A- Grup1 B-Grup2 C-Grup3
D-Grup4 E-Grup5



42-Kaynak işleri sonucu ortaya gazlardan kaynaklanan tehlikelere karşı önlem almak için aşağıdaki yöntemlerden hangisinin kullanılması uygun değildir?

- A-Eğitim B- Genel havalandırma
C-Lokal havalandırma D- Alanı sulama ıslatma
E- Solunum koruyucu kullanma



43-Aşağıdakilerden hangisi biyolojik risk işaretidir?

A-



B-



C-



D-



E-



44-İşyerindeki tehlikelerin belirlenmesi, bu tehlikelerin riske dönüşmesine yol açan faktörler ile tehlikelerden kaynaklanan risklerin analiz edilerek derecelendirilmesi ve kontrol tedbirlerinin kararlaştırılması amacıyla yapılması gerekli çalışmalara bütünüyle ne ad verilir?

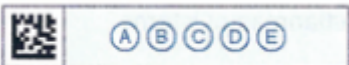
A-Tehlike analizi

B- Risk derecelendirme

C-Önleme prosedürü

D- Risk analizi

E- Risk değerlendirme



45-"KİŞİSEL KORUYUCU DONANIMLARIN İŞYERLERİNDE KULLANILMASI HAKKINDA YÖNETMELİK" e göre; aşağıdaki kişisel koruyucu donanımlardan hangisi solunum sistemi koruyucuları arasında yer alır?

A- Yüz siperleri

B- Dalgıç elbisesi

C- Koruyucu eldivenler

D-Termal ayakkabı

E- Baret



46-Aşağıdaki ilkyardım işaretlerinden hangisinin açıklaması yanlış verilmiştir?

A-



İlk Yardım

B-



Sedye

C-



Asit yağmuru

D-



Göz duşu

E-



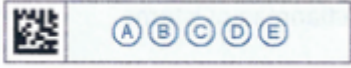
Acil yardım ve ilk yardım telefonu



47-Elle taşıma işlerinde yapılacak risk değerlendirme çalışmaları 4 temel ana faktöre dayanmalıdır? Aşağıdaki belirtilenlerden hangileri bu faktörler arasındadır?

- I. Görev
- II. Bireysel yetenek
- III. Yük
- IV. Ortam

- A- III ve IV B- II ve IV C- I, II ve III
D- II ve III E- I, II, III ve IV

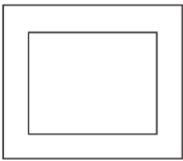


48- Gazlar, buharlar, sisler ve tozlar için patlayıcı ortamın sürekli, uzunlu sürelerle veya sıklıkla var olduğu bir yerde hangi kategoride elektrikli ekipman kullanmak gerekir?

- A-Kategori 0 B-Kategori 1
C-Kategori 2 D-Kategori 3
E-Kategori 4



49-Aşağıdaki elektrik işlerinde güvenlik nedeniyle kullanılan işaretin anlamı nedir?



- A-İkili sıfırlama B-İkili sigorta
C-Çift topraklama D-Çift yalıtım
E-Kaçak akım rölesi



50-

1. Adım: Vakaya ilişkin olarak bilgi toplayın.
2. Adım: Doğrudan ve temelde yatan nedenlere ilişkin sonuçlara varmak için bu bilgiyi analiz edin.
3. Adım: Uygun kontrol yöntemlerini belirleyin
4. Adım: Düzeltici işlemleri planlayın

İşyerinde meydana gelen iş kazası sonrası İSGB tarafından izlenecek kaza soruşturma prosedürü yukarıda karışık bir şekilde verilmiştir.

Doğru sıralama aşağıdakilerden hangisidir?

- A-1-2-3-4
B-4-3-2-1
C-3-2-4-1
D-1-3-4-2
E-2-4-1-3

Cevap Anahtarı: www.isgdeneme.com